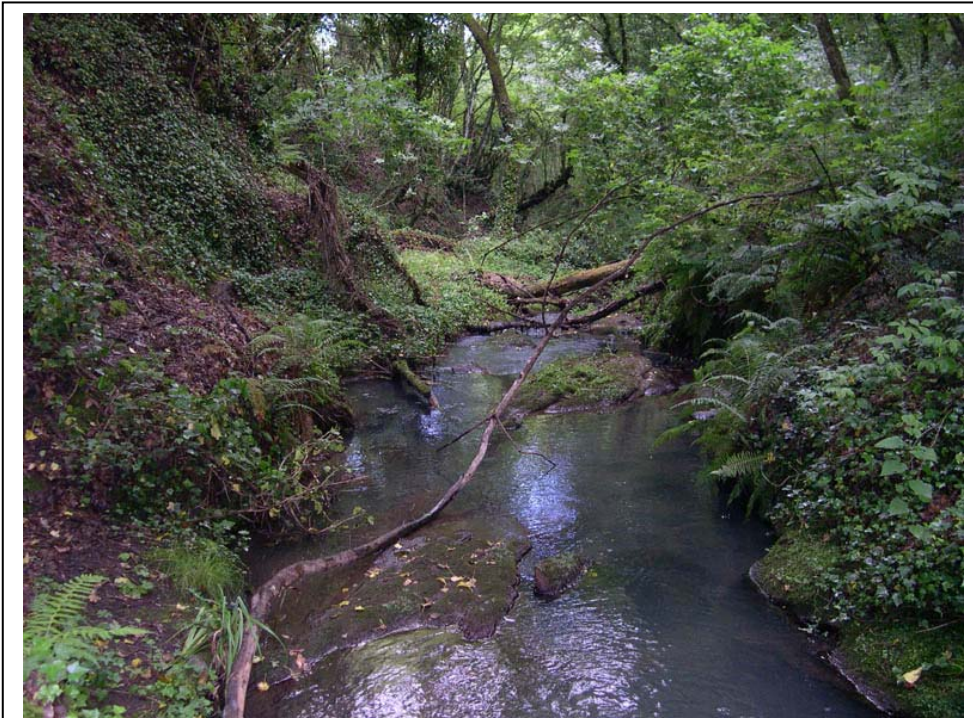




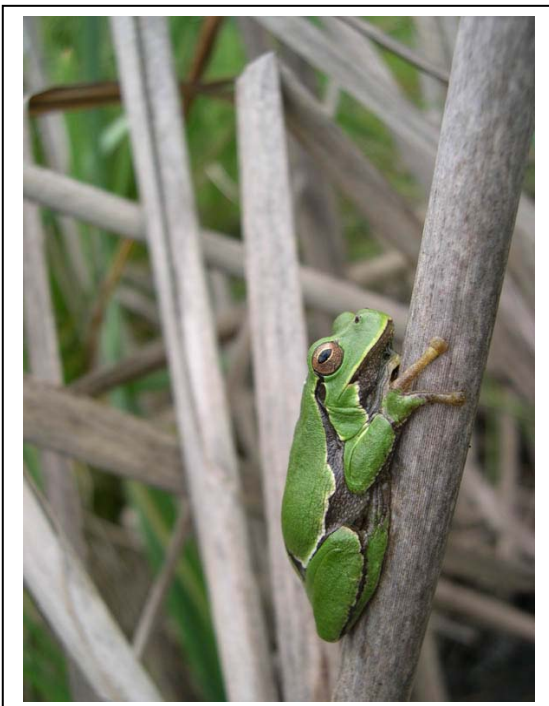
Parco di Turona. Fontanile con all'interno una popolazione riproduttiva di salamandrina dagli occhiali. (maggio 2004)



Parco di Turona. Fosso Arlena. Lungo il corso d'acqua si trovano numerosi siti idonei alla riproduzione della salamandrina dagli occhiali, della rana italiana e del rospo comune. (maggio 2004)



Prato allagato presso il Podere Perello. La permanenza dell'acqua fino al periodo tardo primaverile permette lo svolgimento del ciclo riproduttivo di animali come il tritone crestato e la raganella (sotto). (maggio 2004)





Esempio di fontanile in cui è stata effettuata una precoce ripulitura delle pareti interne.