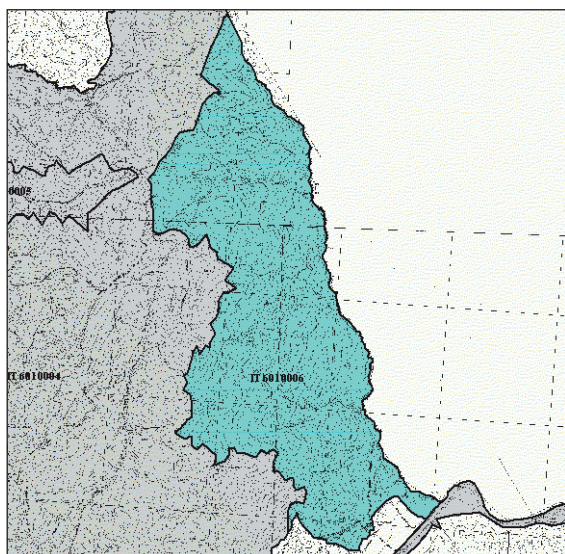


IT6010006

VALLE DEL FOSSATELLO



TIPOLOGIA	SIC (G)
REGIONE BIOGEOGRAFICA	Mediterranea
PROVINCIA	Viterbo
COMUNE	Acquapendente
ESTENSIONE (ha)	521,8
ALTEZZA MEDIA (m s.l.m.)	480
COM. MONTANA	I Alta Tuscia Laziale
RICADE IN DOCUP	Ob2
RICADE IN AREA PROTETTA	Riserva Naturale Regionale Monte Rufeno

HABITAT

- 6210 Formazioni erbose secche seminaturali e facies coperte da cespugli su substrato calcareo (*Festuco-Brometalia*) (* stupenda fioritura di orchidee)
- 3290 Fiumi mediterranei a flusso intermittente con il *Paspalo-Agrostidion*
- 5130 Formazioni a *Juniperus communis* su lande o prati calcicoli
- 6420 Praterie umide mediterranee con piante erbacee alte del *Molinio-Holoschoenion*
- 3260 Fiumi delle pianure e montani con vegetazione del *Ranunculion fluitantis* e *Callitricho-Batrachion*
- 3140 Acque oligomesotrofe calcaree con vegetazione bentica di *Chara* spp.
- 3132 Acque oligotrofe dell'Europa centrale e perialpina con vegetazione annuale su argini esposti (*Nanocyperetalia*)

SPECIE DELLA DIRETTIVA

- Rettili: 1220 *Emys orbicularis*.
Anfibi: 1193 *Bombina variegata*.

ALTRE SPECIE DI RILIEVO

Fauna: *Cinclus cinclus*.

Flora: *Ajuga genevensis*, *Callitriche brutia*, *Helleborus bocconei*, *Hottonia palustris*, *Iris graminea*, *Lathyrus linifolius*, *Lathyrus pannonicus*, *Malus florentina*, *Molinia arundinacea*, *Narcissus poeticus*, *Pseudosimachion barrelieri*, *Quercus frainetto*, *Salix apennina*, *Santolina etrusca*, *Stachelina dubia*, *Teucrium siculum*, *Vicia barbazitae*, *Vicia sparsiflora*.

IMPORTANZA

Sito significativo per l'erpetofauna acquatica e l'entomofauna igrofila. Specie vegetali rare o rarissime per il Lazio ed emergenze fitogeografiche.



FOTO: C. CATTENA - ARCHIVIO BIOITALY LAZIO