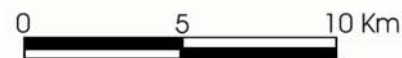
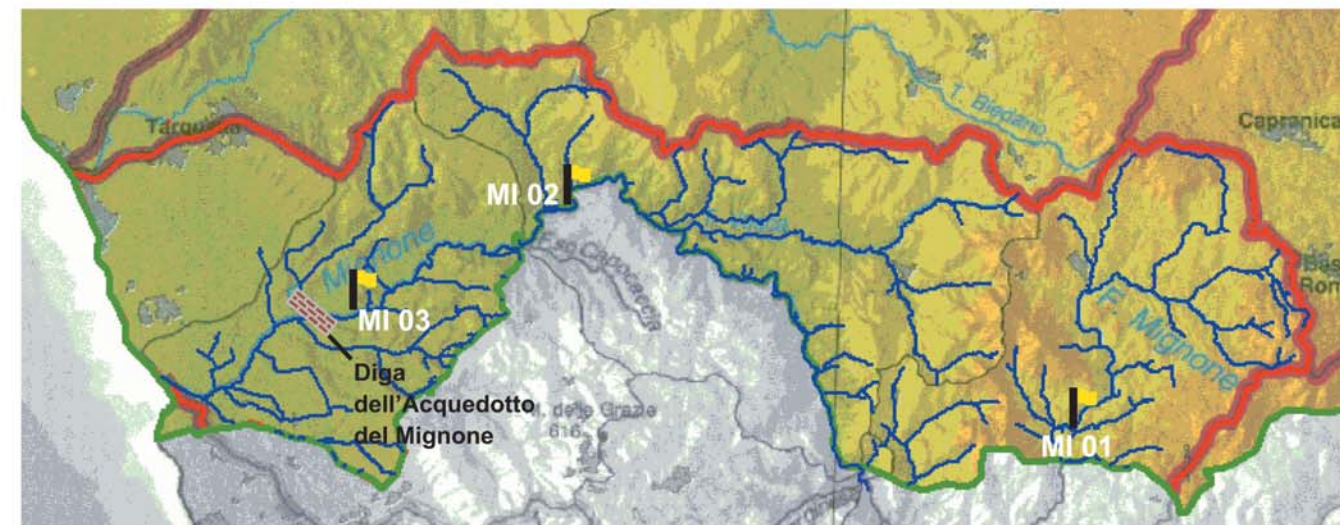


Bacino del Fiume Marta: coordinate geografiche delle stazioni di campionamento

MA 01	42° 28' 05" N 11° 54' 17" E	MA 04	42° 18' 01" N 11° 48' 41" E	MA 07	42° 22' 47" N (F. Leia) 11° 57' 17" E
MA 02	42° 24' 10" N 11° 52' 39" E	MA 05	42° 15' 07" N 11° 44' 06" E	MA 08	42° 21' 54" N (T. Traponzo) 11° 54' 39" E
MA 03	42° 21' 22" N 11° 52' 30" E	MA 06	42° 21' 04" N (T. Biedano) 11° 56' 33" E		

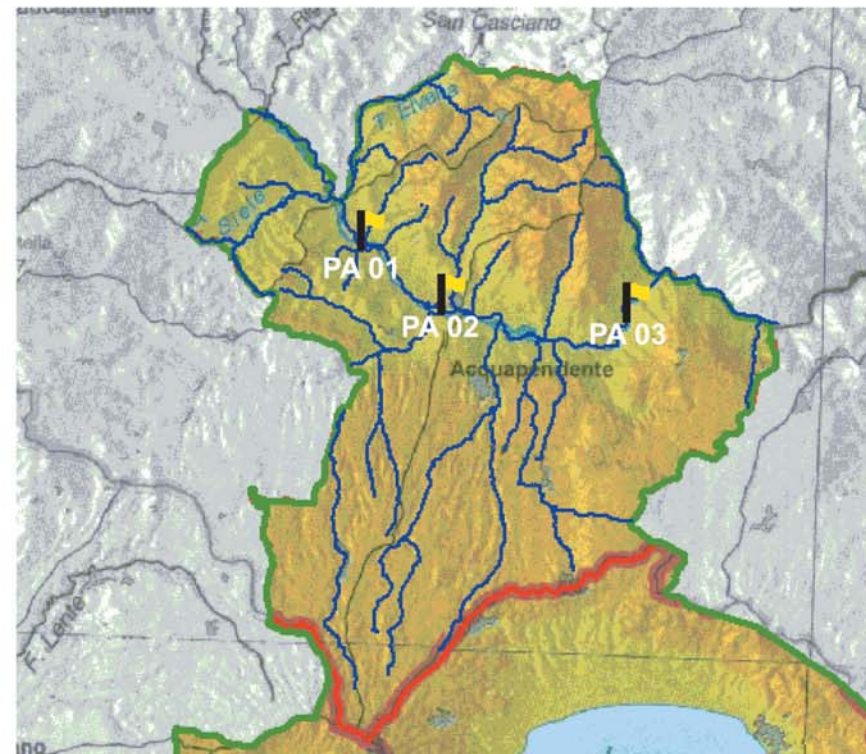


Raster di base modificato da : Carta dei Bacini Idrografici, 1999. Servizio Idrografico e Mareografico Nazionale Ufficio Compartimentale di Roma



Bacino del Fiume Mignone: coordinate geografiche delle stazioni di campionamento

MI 01	42°10'12"N 12°05'33"E
MI 02	42°14'08"N 11°53'39"E
MI 03	42°12'04"N 11°48'36"E



Bacino del Fiume Paglia: coordinate geografiche delle stazioni di campionamento

PA 01	42°10'12"N 12°05'33"E
PA 02	42°14'08"N (F. Stridolone) 11°53'39"E
PA 03	42°12'04"N 11°48'36"E



## PROVINCIA DI VITERBO

ASSESSORATO PESCA

### LEGENDA

- Stazioni di campionamento
- Reticolo idrografico
- Limiti ammi.vi provinciali
- Limiti di bacino
- Limiti di sottobacino
- Sbarramento fisico del corso d'acqua

### CARTA ITTICA PROVINCIALE

BACINI DEI FIUMI MIGNONE, PAGLIA E MARTA

### TAVOLA I

IDROGRAFIA SUPERFICIALE SEMPLIFICATA E STAZIONI DI CAMPIONAMENTO