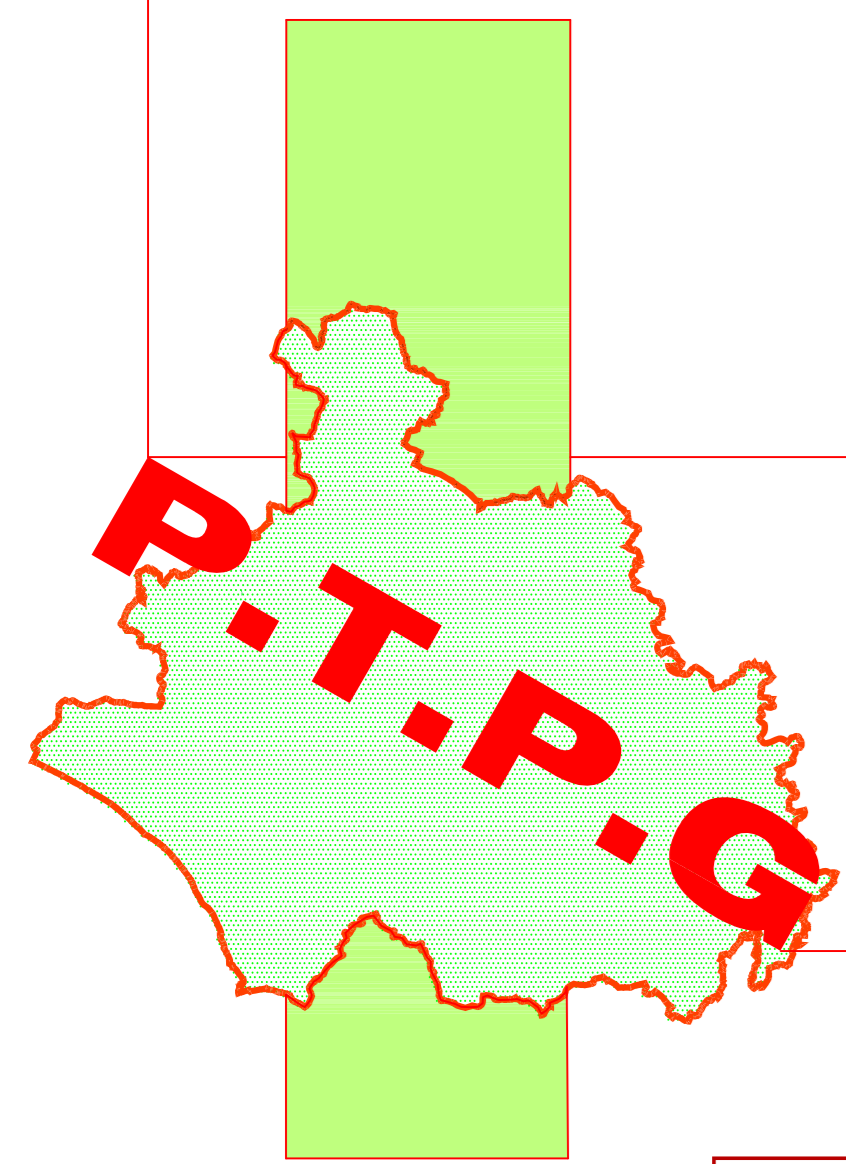




PROVINCIA DI VITERBO

Assessorato Pianificazione Territoriale
Servizio Pianificazione Territoriale



PIANO
TERRITORIALE
PROVINCIALE
GENERALE

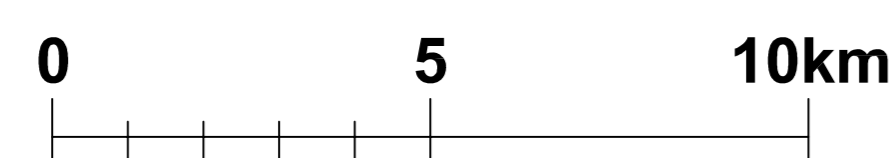
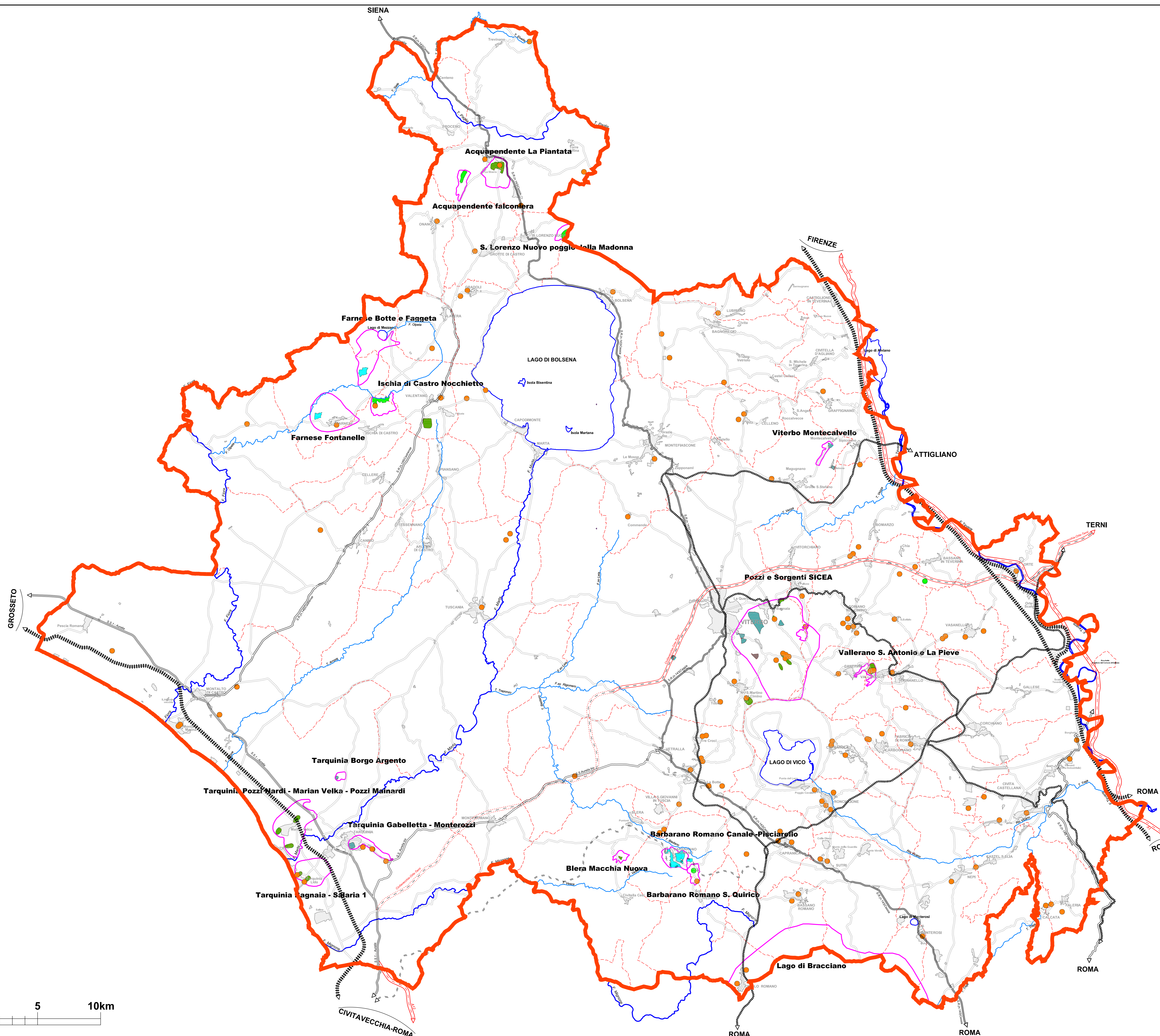
revisione e aggiornamento 2006

TAV. 1.2.2 Aree di salvaguardia Captazioni ad uso idropotabile (art.21 D.Lgs 152/99)

Il Dirigente
Dott. Vito Maria Gueriero
Arch. Franco Zappi
Pianificazione Territoriale, Urbanistica ed Ambientale
Geom. Mario Manetti
Ufficio di Funz.
Alpha Consult s.r.l. (Collaborazione esterna)

TAV. 1.2.2 AREE DI SALVAGUARDIA CAPTAZIONI AD USO IDROPOTABILE (ART 21 D.LGS 152/99)

SCALA 1:100.000



Legenda

- CONFINI PROVINCIALI
- CONFINI COMUNALI
- AUTOSTRADE
- RACCORDO ORTE-VITERBO-CIVITAVECCHIA
- STRADE STATALI E REGIONALI
- STRADE PROVINCIALI
- FERROVIE DI INTERESSE NAZIONALE
- FERROVIE DI INTERESSE LOCALE-REGIONALE
- FIUMI PRINCIPALI
- FIUMI AFFLUENTI PRINCIPALI



URBANIZZAZIONI

- Zone di rispetto dei pozzi idrogeologicamente individuate
- Zone di rispetto delle sorgenti idrogeologicamente individuate
- Zone di rispetto dei pozzi e delle sorgenti idrogeologicamente individuate in corso di approvazione
- Zone di rispetto dei pozzi ai sensi dell'art. 21 del D.Lgs 152/99

Pozzi del PRGA

Fonte dato: REGIONE LAZIO
Elaborazione dato: Alphaconsult s.r.l.
Art. 21 DLGS 152/99 e successive modificazione e integrazioni

Fonti di approvvigionamento indicate dai Comuni