

Caratteristiche strutturali delle aziende agricole

ACQUAPENDENTE

Superficie Comunale Km^q 130,28
Aziende N° 688

Forma di Conduzione:		Anno 2000	Anno 1990	Variazione Assoluta	Variazione %	% su Tot. Prov.
Conduzione diretta del coltivatore	N° Aziende	663	714	-51	-7,1%	1,8%
<i>con solo manodopera familiare</i>	N° Aziende	646	620	26	4,2%	1,9%
<i>con manodopera familiare prevalente</i>	N° Aziende	7	33	-26	-78,8%	0,5%
<i>con manodopera extrafamiliare prevalente</i>	N° Aziende	10	61	-51	-83,6%	1,4%
Conduzione con salariati	N° Aziende	24	48	-24	-50,0%	1,2%
Conduzione a colonia parziale appoderata	N° Aziende	0	4	-4	-100,0%	0,0%
Altra forma di conduzione	N° Aziende	1	28	-27	-96,4%	10,0%
Superficie Totale dell'Azienda	Sup. in Ha	11.501,89	11.893,82	-391,93	-3,3%	4,1%
di proprietà	Sup. in Ha	6.688,76	N.d.	-	-	2,8%
in affitto	Sup. in Ha	1.637,25	N.d.	-	-	5,3%
uso gratuito	Sup. in Ha	3.175,88	N.d.	-	-	33,0%
SAU	Sup. in Ha	5.468,78	5.572,63	-103,85	-1,9%	2,6%
Aziende per classi di SAU:						
Nessuna	N° Aziende	10	19	-9	-47,4%	2,9%
0_1	N° Aziende	395	455	-60	-13,2%	2,6%
1_2	N° Aziende	75	75	0	0,0%	1,0%
2_5	N° Aziende	62	82	-20	-24,4%	0,8%
5_10	N° Aziende	38	40	-2	-5,0%	1,2%
10_20	N° Aziende	41	46	-5	-10,9%	2,0%
20_50	N° Aziende	48	52	-4	-7,7%	3,6%
50_100	N° Aziende	11	16	-5	-31,3%	2,6%
>100	N° Aziende	8	9	-1	-11,1%	3,3%
Superficie non Utilizzata¹	Sup. in Ha	286,17	670	-175,4	-26,2%	3,8%
Altra superficie¹	Sup. in Ha	208,39	670	-175,4	-26,2%	3,0%
Forma giuridica:						
Azienda individuale	N° Aziende	602	N.d.	-	-	1,6%
Società di persone e di capitali	N° Aziende	79	N.d.	-	-	15,5%
Società cooperativa	N° Aziende	2	N.d.	-	-	10,5%
Associazione di produttori	N° Aziende	0	N.d.	-	-	0,0%
Altro	N° Aziende	5	N.d.	-	-	3,4%
Aziende che vendono i propri prodotti						
In parte	N° Aziende	462	N.d.	-	-	2,1%
Tutti	N° Aziende	81	N.d.	-	-	0,9%
Nessuno	N° Aziende	145	N.d.	-	-	2,1%
UTILIZZAZIONE TERRENI COLTIVATI						
Totale Seminativi	Sup. in Ha	4.662,58	4.409,01	253,57	5,8%	3,2%
	N° Aziende	500	N.d.	-	-	2,5%
Cereali	Sup. in Ha	1.829,79	2.207,96	-378,17	-17,1%	2,7%
	N° Aziende	142	270	-128,00	-47,4%	1,7%
<i>Frumento</i>	Sup. in Ha	1.280,85	1.319,07	-38,22	-2,9%	2,1%
<i>Orzo</i>	Sup. in Ha	103,07	N.d.	-	-	3,0%
<i>Avena</i>	Sup. in Ha	32,88	N.d.	-	-	3,8%
<i>Granoturco</i>	Sup. in Ha	379,71	N.d.	-	-	9,5%
<i>Altri cereali</i>	Sup. in Ha	33,28	N.d.	-	-	5,2%
Legumi Secchi	Sup. in Ha	68,25	N.d.	-	-	4,9%
Patata	Sup. in Ha	165,55	N.d.	-	-	11,8%
Barbabietola da zucchero	Sup. in Ha	95,47	N.d.	-	-	11,3%
Piante industriali	Sup. in Ha	422,60	N.d.	-	-	4,2%
Ortive	Sup. in Ha	16,16	7,74	8,42	108,8%	0,4%
	N° Aziende	85	19	66	347,4%	3,9%
<i>In piena aria</i>	Sup. in Ha	16,12	N.d.	-	-	0,4%
<i>Protette (serra, tunnel, ecc..)</i>	Sup. in Ha	0,04	N.d.	-	-	0,0%
Foraggiere avvicendate	Sup. in Ha	1.589,62	1.195,10	394,52	33,0%	3,2%
	N° Aziende	125	164	-39,00	-23,8%	1,9%
Coltivazioni Legnose Agrarie	Sup. in Ha	205,29	N.d.	-	-	0,5%
	N° aziende	483	N.d.	-	-	1,6%
Vite	Sup. in Ha	135,94	221,16	-85,22	-38,5%	2,8%
	N° Aziende	424	577	-153	-26,5%	3,5%
<i>Vitigni (DOC e DOCG)</i>	Sup. in Ha	0,1	0	0,1	-	0,0%
	N° Aziende	1	0	1	-	0,1%
<i>Vitigni per la produzione di altri vini</i>	Sup. in Ha	135,8	221,16	-85,36	-38,6%	3,3%
<i>Viti non innestate</i>	Sup. in Ha	0,04	0	0,04	-	80,0%

¹Per il dato del Censimento del 1990 non è disponibile la distinzione tra superficie non utilizzata e altra superficie.

		Anno 2000	Anno 1990	Variazione Assoluta	Variazione %	% su Tot. Prov.
Olivo	Sup. in Ha	53,97	36,45	17,52	48,1%	0,4%
	N° Aziende	121	87	34	39,1%	0,5%
Fruttiferi	Sup. in Ha	15,28	11,16	4,12	36,9%	0,1%
	N° Aziende	55	49	6	12,2%	0,4%
<i>melo</i>	Sup. in Ha	1,36	N.d.	-	-	0,7%
<i>pero</i>	Sup. in Ha	1,46	N.d.	-	-	2,5%
<i>pescio</i>	Sup. in Ha	1,05	N.d.	-	-	0,4%
<i>nettarina (pesca noce)</i>	Sup. in Ha	0,05	N.d.	-	-	0,2%
<i>actinidia-kiwi</i>	Sup. in Ha	0	N.d.	-	-	0,0%
<i>nocciolo</i>	Sup. in Ha	2,82	N.d.	-	-	0,0%
<i>castagno</i>	Sup. in Ha	1,17	N.d.	-	-	0,0%
<i>altra frutta</i>	Sup. in Ha	7,37	N.d.	-	-	1,1%
Vivai	Sup. in Ha	0,25	N.d.	-	-	0,4%
PRATI PERMANENTI E PASCOLI	Sup. in Ha	600,61	889,23	-288,62	-32,5%	2,9%
	N° Aziende	106	N.d.	-	-	1,4%
Arboricoltura da legno	Sup. in Ha	164,97	N.d.	-	-	23,0%
	N° Aziende	4	N.d.	-	-	2,2%
Pioppeti	Sup. in Ha	0,47	0	0,47	-	1,6%
Boschi	Sup. in Ha	5.373,58	5.650,96	-277,38	-4,9%	9,7%
	N° Az.	311	N.d.	-	-	3,6%
Fustaie	Sup. in Ha	3.050,86	N.d.	-	-	40,5%
Cedui	Sup. in Ha	2.134,82	N.d.	-	-	4,7%
Macchia mediterranea	Sup. in Ha	187,90	N.d.	-	-	8,7%
Irrigazione						
Superficie irrigabile	Sup. in Ha	1.770,02	1.303,87	466,15	35,8%	4,0%
Allevamenti: consistenza al 22-10-2000						
Bovini	Aziende	24	50	-26	-52,0%	2,5%
	N° Capi	880	1.670	-790	-47,3%	2,4%
Bufalini	Aziende	0	N.d.	-	-	0,0%
	N° Capi	0	N.d.	-	-	0,0%
Ovini	Aziende	46	64	-18	-28,1%	3,0%
	N° Capi	5.894	9.124	-3.230	-35,4%	2,0%
Caprini	Aziende	3	15	-12	-80,0%	1,4%
	N° Capi	47	77	-30	-39,0%	1,0%
Conigli	Aziende	17	N.d.	-	-	0,7%
	N° Capi	220	N.d.	-	-	0,5%
Equini	Aziende	16	25	-9	-36,0%	1,8%
	N° Capi	160	193	-33	-17,1%	4,4%
Suini	Aziende	33	135	-102	-75,6%	2,5%
	N° Capi	1.810	2.825	-1.015	-35,9%	8,1%
Allevamenti avicoli	Aziende	76	299	-223	-74,6%	1,3%
	N° Capi	1.903	7.191	-5.288	-73,5%	0,1%
Produzione di latte bovino						
Latte munto	Kg	1.180.390	N.d.	-	-	1,9%
Consegna a caseifici	Kg	1.170.390	N.d.	-	-	1,9%
Vendita diretta	Kg	0	N.d.	-	-	0,0%
Alimentazione del bestiame in azienda	Kg	6.000	N.d.	-	-	1,7%
Trasformazione in azienda	Kg	3.400	N.d.	-	-	0,9%
Prodotti ottenuti	Kg	300	N.d.	-	-	0,2%
<i>Formaggio</i>	Kg	300	N.d.	-	-	0,4%
<i>Altri prodotti</i>	Kg	0	N.d.	-	-	0,0%
Produzione di latte ovino						
Latte munto	Kg	589.600	N.d.	-	-	1,7%
Consegna a caseifici	Kg	567.400	N.d.	-	-	1,6%
Vendita diretta	Kg	16.000	N.d.	-	-	5,9%
Alimentazione del bestiame in azienda	Kg	0	N.d.	-	-	0,0%
Trasformazione in azienda	Kg	5.150	N.d.	-	-	2,0%
Prodotti ottenuti	Kg	420	N.d.	-	-	1,1%
<i>Formaggio</i>	Kg	270	N.d.	-	-	0,8%
<i>Altri prodotti</i>	Kg	150	N.d.	-	-	2,3%
MEZZI MECCANICI UTILIZZATI						
Trattrici	n.°	399	332	67	20,2%	1,7%
Motocoltivatori, motozappe, motofresatrici, motofalciatrici e mietitrebbiatrici	n.°	464	486	-22	-4,5%	2,6%

		Anno 2000	Anno 1990	Variazione Assoluta	Variazione %	% su Tot. Prov.
Macchine per la raccolta completamente automatizzata di prodotti	n.°	12	N.d.	-	-	0,7%
Apparecchi per la distribuzione dei prodotti fitoiatrici ²	n.°	71	116	5	4,3%	1,1%
Macchine per la fertilizzazione ²	n.°	50				1,2%
Lavoro						
Conduttore	Giornate lav.	41.326	30.034	11.292	37,6%	2,4%
	N° di persone	668	N.d.	-	-	1,8%
Coniuge che lavora in azienda	Giornate lav.	8.715	5.115	3.600	70,4%	1,8%
	N° di persone	473	N.d.	-	-	1,9%
Altri familiari che lavorano in azienda	Giornate lav.	10.354	9.079	1.275	14,0%	3,3%
	N° di persone	553	N.d.	-	-	8,8%
Parenti del conduttore che lavorano in azienda	Giornate lav.	2.987	4.135	-1.148	-27,8%	1,7%
	N° di persone	54	N.d.	-	-	1,0%
A tempo indeterminato	Giornate lav.	8.449	N.d.	-	-	8,3%
	N° di persone	50	N.d.	-	-	6,7%
<i>dirigenti ed impiegati</i>	Giornate lav.	3.804	N.d.	-	-	15,5%
	N° di persone	30	N.d.	-	-	13,3%
<i>operai ed assimilati</i>	Giornate lav.	4.645	13.251	-8.606	-64,9%	6,0%
	N° di persone	20	N.d.	-	-	3,9%
A tempo determinato	Giornate lav.	18.812	N.d.	-	-	7,0%
	N° di persone	111	N.d.	-	-	2,2%
<i>dirigenti, impiegati</i>	Giornate lav.	2.403	N.d.	-	-	5,4%
	N° di persone	17	N.d.	-	-	1,9%
<i>operai ed assimilati</i>	Giornate lav.	16.409	11.486	4.923	42,9%	7,4%
	N° di persone	94	N.d.	-	-	2,2%

PRODUZIONE DI QUALITA'

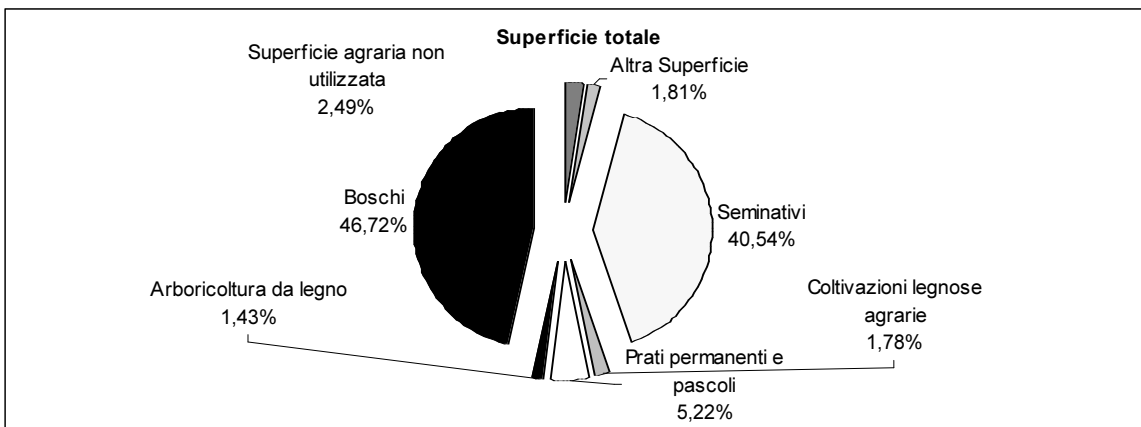
Produzione vegetale di qualità in ettari	Superficie		
	Integrata	Biologica	Sottoposta a disciplinare
Cereali	14,00	142,34	206,78
Ortive	0,00	3,66	0,00
Altri seminativi	1,00	72,92	708,41
Fruttiferi	0,00	0,24	0,00
Olivo	0,00	9,26	3,27
Vite	0,00	3,00	1,55
Piante industriali	0,00	90,28	53,72
Altre coltivazioni	0,00	0,00	0,00

Fonte: ISTAT - V Censimento generale dell'agricoltura 22-10-2000

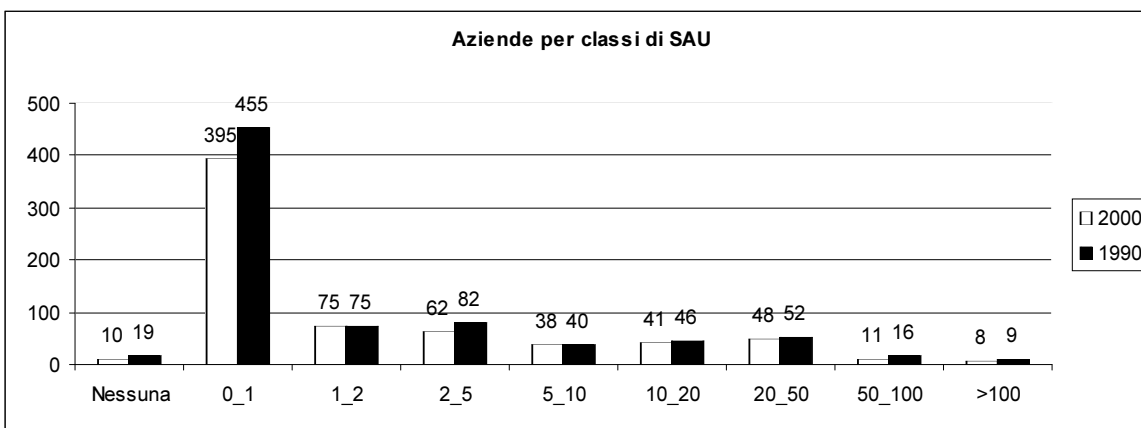
Produzione zootecnica di qualità	Capi	
	Biologici	Sottoposta a disciplinare
Avicoli	47	0
Bovini	18	0
Caprini	0	0
Ovini	2.314	0
Suini	9	1.521
Altri	0	1

Fonte: ISTAT - V Censimento generale dell'agricoltura 22-10-2000

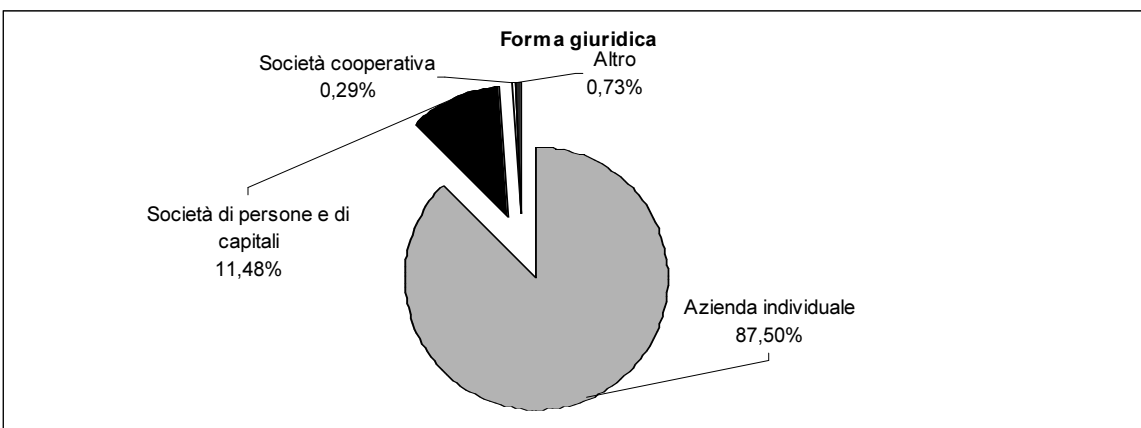
²Per il dato del Censimento del 1990 non è disponibile la distinzione tra Apparecchi per la distribuzione dei prodotti fitoiatrici e Macchine per la fertilizzazione.



Fonte: ISTAT - V Censimento generale dell'agricoltura 22-10-2000



Fonte: ISTAT - V Censimento generale dell'agricoltura 22-10-2000



Fonte: ISTAT - V Censimento generale dell'agricoltura 22-10-2000