

**Caratteristiche strutturali delle aziende agricole**

**BASSANO IN TEVERINA**

**Superficie Comunale** Km<sup>q</sup> 12,1  
**Aziende** N° 370

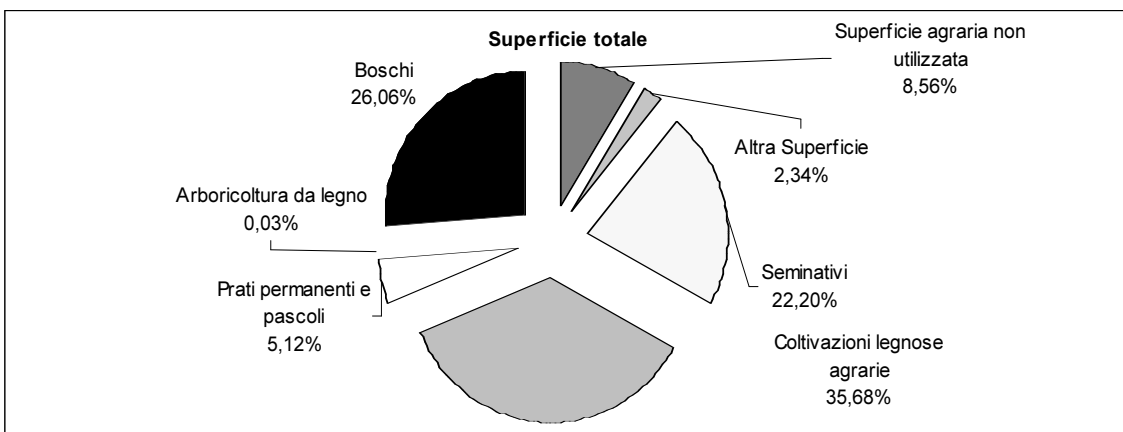
Forma di Conduzione:		Anno 2000	Anno 1990	Variazione Assoluta	Variazione %	% su Tot. Prov.
Conduzione diretta del coltivatore	N° Aziende	365	330	35	10,6%	1,0%
<i>con solo manodopera familiare</i>	N° Aziende	357	317	40	12,6%	1,1%
<i>con manodopera familiare prevalente</i>	N° Aziende	4	4	0	0,0%	0,3%
<i>con manodopera extrafamiliare prevalente</i>	N° Aziende	4	9	-5	-55,6%	0,5%
Conduzione con salariati	N° Aziende	4	330	-326	-98,8%	0,2%
Conduzione a colonia parziale appoderata	N° Aziende	0	0	0	-	0,0%
Altra forma di conduzione	N° Aziende	1	0	1	-	10,0%
<b>Superficie Totale dell'Azienda</b>	<b>Sup. in Ha</b>	<b>943,24</b>	<b>847,80</b>	<b>95,44</b>	<b>11,3%</b>	<b>0,3%</b>
di proprietà	Sup. in Ha	916,60	N.d.	-	-	0,4%
in affitto	Sup. in Ha	24,14	N.d.	-	-	0,1%
uso gratuito	Sup. in Ha	2,50	N.d.	-	-	0,0%
<b>SAU</b>	<b>Sup. in Ha</b>	<b>594,27</b>	<b>634,54</b>	<b>-40,27</b>	<b>-6,3%</b>	<b>0,3%</b>
<b>Aziende per classi di SAU:</b>						
Nessuna	N° Aziende	28	0	-	-	8,2%
0_1	N° Aziende	247	220	27	12,3%	1,6%
1_2	N° Aziende	45	61	-16	-26,2%	0,6%
2_5	N° Aziende	32	32	0	0,0%	0,4%
5_10	N° Aziende	8	4	4	100,0%	0,2%
10_20	N° Aziende	6	10	-4	-40,0%	0,3%
20_50	N° Aziende	2	2	0	0,0%	0,2%
50_100	N° Aziende	2	2	0	0,0%	0,5%
>100	N° Aziende	0	0	0	-	0,0%
<b>Superficie non Utilizzata<sup>1</sup></b>	<b>Sup. in Ha</b>	<b>80,76</b>	<b>33</b>	<b>69,9</b>	<b>211,7%</b>	<b>1,1%</b>
<b>Altra superficie<sup>1</sup></b>	<b>Sup. in Ha</b>	<b>22,11</b>	<b>33</b>	<b>69,9</b>	<b>211,7%</b>	<b>0,3%</b>
<b>Forma giuridica:</b>						
Azienda individuale	N° Aziende	365	N.d.	-	-	1,0%
Società di persone e di capitali	N° Aziende	3	N.d.	-	-	0,6%
Società cooperativa	N° Aziende	0	N.d.	-	-	0,0%
Associazione di produttori	N° Aziende	0	N.d.	-	-	0,0%
Altro	N° Aziende	2	N.d.	-	-	1,4%
<b>Aziende che vendono i propri prodotti</b>						
In parte	N° Aziende	196	N.d.	-	-	0,9%
Tutti	N° Aziende	12	N.d.	-	-	0,1%
Nessuno	N° Aziende	162	N.d.	-	-	2,3%
<b>UTILIZZAZIONE TERRENI COLTIVATI</b>						
<b>Totale Seminativi</b>	<b>Sup. in Ha</b>	<b>209,41</b>	<b>302,51</b>	<b>-93,10</b>	<b>-30,8%</b>	<b>0,1%</b>
	<b>N° Aziende</b>	<b>43</b>	<b>N.d.</b>	<b>-</b>	<b>-</b>	<b>0,2%</b>
Cereali	Sup. in Ha	83,50	177,76	-94,26	-53,0%	0,1%
	N° Aziende	12	23	-11,00	-47,8%	0,1%
<i>Fumento</i>	Sup. in Ha	76,00	120,15	-44,15	-36,7%	0,1%
<i>Orzo</i>	Sup. in Ha	1,63	N.d.	-	-	0,0%
<i>Avena</i>	Sup. in Ha	0,00	N.d.	-	-	0,0%
<i>Granoturco</i>	Sup. in Ha	3,16	N.d.	-	-	0,1%
<i>Altri cereali</i>	Sup. in Ha	2,71	N.d.	-	-	0,4%
Legumi Secchi	Sup. in Ha	0,00	N.d.	-	-	0,0%
Patata	Sup. in Ha	0,00	N.d.	-	-	0,0%
Barbabietola da zucchero	Sup. in Ha	0,00	N.d.	-	-	0,0%
Piante industriali	Sup. in Ha	0,00	N.d.	-	-	0,0%
Ortive	Sup. in Ha	0,01	1,28	-1,27	-99,2%	0,0%
	N° Aziende	1	35	-34	-97,1%	0,0%
<i>In piena aria</i>	Sup. in Ha	0,01	N.d.	-	-	0,0%
<i>Protette (serra, tunnel, ecc..)</i>	Sup. in Ha	0,00	N.d.	-	-	0,0%
Foraggere avvicendate	Sup. in Ha	107,56	29,97	77,59	258,9%	0,2%
	N° Aziende	12	10	2,00	20,0%	0,2%
<b>Coltivazioni Legnose Agrarie</b>	<b>Sup. in Ha</b>	<b>336,58</b>	<b>N.d.</b>	<b>-</b>	<b>-</b>	<b>0,8%</b>
	<b>N° aziende</b>	<b>328</b>	<b>N.d.</b>	<b>-</b>	<b>-</b>	<b>1,1%</b>
Vite	Sup. in Ha	47,05	74,71	-27,66	-37,0%	1,0%
	N° Aziende	146	205	-59	-28,8%	1,2%
<i>Vitigni (DOC e DOCG)</i>	Sup. in Ha	7	0	7	-	0,8%
	N° Aziende	5	0	5	-	0,7%
<i>Vitigni per la produzione di altri vini</i>	Sup. in Ha	40	74,66	-34,66	-46,4%	1,0%
<i>Viti non innestate</i>	Sup. in Ha	0	0	0	-	0,0%

<sup>1</sup> Per il dato del Censimento del 1990 non è disponibile la distinzione tra superficie non utilizzata e altra superficie.

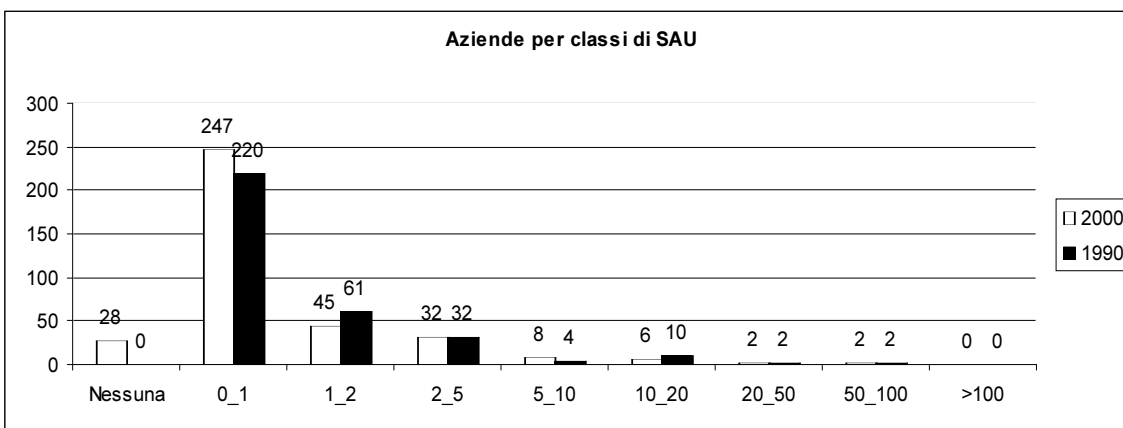
		Anno 2000	Anno 1990	Variazione Assoluta	Variazione %	% su Tot. Prov.
Olivo	Sup. in Ha	109,39	77,79	31,6	40,6%	0,8%
	N° Aziende	297	272	25	9,2%	1,3%
Fruttiferi	Sup. in Ha	176,54	135,18	41,36	30,6%	0,8%
	N° Aziende	165	174	-9	-5,2%	1,3%
<i>melo</i>	Sup. in Ha	0,34	N.d.	-	-	0,2%
<i>pero</i>	Sup. in Ha	0,21	N.d.	-	-	0,4%
<i>pesco</i>	Sup. in Ha	0,34	N.d.	-	-	0,1%
<i>nettarina (pesca noce)</i>	Sup. in Ha	0	N.d.	-	-	0,0%
<i>actinidia-kiwi</i>	Sup. in Ha	0	N.d.	-	-	0,0%
<i>nocciolo</i>	Sup. in Ha	171,29	N.d.	-	-	0,9%
<i>castagno</i>	Sup. in Ha	1,62	N.d.	-	-	0,1%
<i>altra frutta</i>	Sup. in Ha	2,74	N.d.	-	-	0,4%
Vivai	Sup. in Ha	0	N.d.	-	-	0,0%
<b>PRATI PERMANENTI E PASCOLI</b>	Sup. in Ha	<b>48,28</b>	<b>43,75</b>	<b>4,53</b>	<b>10,4%</b>	<b>0,2%</b>
	N° Aziende	<b>20</b>	<b>N.d.</b>	<b>-</b>	<b>-</b>	<b>0,3%</b>
<b>Arboricoltura da legno</b>	Sup. in Ha	<b>0,30</b>	<b>N.d.</b>	<b>-</b>	<b>-</b>	<b>0,0%</b>
	N° Aziende	<b>1</b>	<b>N.d.</b>	<b>-</b>	<b>-</b>	<b>0,5%</b>
Pioppeti	Sup. in Ha	0	0	-	-	0,0%
<b>Boschi</b>	Sup. in Ha	<b>245,80</b>	<b>180,59</b>	<b>65,21</b>	<b>36,1%</b>	<b>0,4%</b>
	N° Az.	<b>156</b>	<b>N.d.</b>	<b>-</b>	<b>-</b>	<b>1,8%</b>
Fustaie	Sup. in Ha	0,19	N.d.	-	-	0,0%
Cedui	Sup. in Ha	245,61	N.d.	-	-	0,5%
Macchia mediterranea	Sup. in Ha	0,00	N.d.	-	-	0,0%
<b>Irrigazione</b>						
Superficie irrigabile	Sup. in Ha	28,32	30,74	-2,42	-7,9%	0,1%
<b>Allevamenti: consistenza al 22-10-2000</b>						
Bovini	Aziende	0	3	-3	-100,0%	0,0%
	N° Capi	0	12	-12	-100,0%	0,0%
Bufalini	Aziende	0	0,00	-	-	0,0%
	N° Capi	0	0,00	-	-	0,0%
Ovini	Aziende	3	7	-4	-57,1%	0,2%
	N° Capi	590	370	220	59,5%	0,2%
Caprini	Aziende	0	0	-	-	0,0%
	N° Capi	0	0	-	-	0,0%
Conigli	Aziende	6	N.d.	-	-	0,3%
	N° Capi	87	N.d.	-	-	0,2%
Equini	Aziende	1	5	-4	-80,0%	0,1%
	N° Capi	1	17	-16	-94,1%	0,0%
Suini	Aziende	2	16	-14	-87,5%	0,1%
	N° Capi	3	28	-25	-89,3%	0,0%
Allevamenti avicoli	Aziende	14	32	-18	-56,3%	0,2%
	N° Capi	28.186	35.059	-6.873	-19,6%	2,0%
<b>Produzione di latte bovino</b>						
Latte munto	Kg	0	N.d.	-	-	0,0%
Consegna a caseifici	Kg	0	N.d.	-	-	0,0%
Vendita diretta	Kg	0	N.d.	-	-	0,0%
Alimentazione del bestiame in azienda	Kg	0	N.d.	-	-	0,0%
Trasformazione in azienda	Kg	0	N.d.	-	-	0,0%
Prodotti ottenuti	Kg	0	N.d.	-	-	0,0%
<i>Formaggio</i>	Kg	0	N.d.	-	-	0,0%
<i>Altri prodotti</i>	Kg	0	N.d.	-	-	0,0%
<b>Produzione di latte ovino</b>						
Latte munto	Kg	24.000	N.d.	-	-	0,1%
Consegna a caseifici	Kg	24.000	N.d.	-	-	0,1%
Vendita diretta	Kg	0	N.d.	-	-	0,0%
Alimentazione del bestiame in azienda	Kg	0	N.d.	-	-	0,0%
Trasformazione in azienda	Kg	0	N.d.	-	-	0,0%
Prodotti ottenuti	Kg	0	N.d.	-	-	0,0%
<i>Formaggio</i>	Kg	0	N.d.	-	-	0,0%
<i>Altri prodotti</i>	Kg	0	N.d.	-	-	0,0%
<b>MEZZI MECCANICI UTILIZZATI</b>						
Trattrici	n.°	188	144	44	30,6%	0,8%
Motocoltivatori, motozappe, motofresatrici, motofalciatrici e mietitrebbiatrici	n.°	238	193	45	23,3%	1,3%

		Anno 2000	Anno 1990	Variazione Assoluta	Variazione %	% su Tot. Prov.
Macchine per la raccolta completamente automatizzata di prodotti	n.°	26	N.d.	-	-	1,5%
Apparecchi per la distribuzione dei prodotti fitoiatrici <sup>2</sup>	n.°	255	4	257	6425,0%	3,9%
Macchine per la fertilizzazione <sup>2</sup>	n.°	6				0,1%
<b>Lavoro</b>						
Conduttore	Giornate lav.	8.315	11.144	-2.829	-25,4%	0,5%
	N° di persone	366	N.d.	-	-	1,0%
Coniuge che lavora in azienda	Giornate lav.	2.967	2.215	752	34,0%	0,6%
	N° di persone	249	N.d.	-	-	1,0%
Altri familiari che lavorano in azienda	Giornate lav.	1.697	800	897	112,1%	0,5%
	N° di persone	212	N.d.	-	-	3,4%
Parenti del conduttore che lavorano in azienda	Giornate lav.	697	786	-89	-11,3%	0,4%
	N° di persone	40	N.d.	-	-	0,8%
A tempo indeterminato	Giornate lav.	731	N.d.	-	-	0,7%
	N° di persone	13	N.d.	-	-	1,7%
<i>dirigenti ed impiegati</i>	Giornate lav.	20	N.d.	-	-	0,1%
	N° di persone	2	N.d.	-	-	0,9%
<i>operai ed assimilati</i>	Giornate lav.	711	1.505	-794	-52,8%	0,9%
	N° di persone	11	N.d.	-	-	2,1%
A tempo determinato	Giornate lav.	300	N.d.	-	-	0,1%
	N° di persone	8	N.d.	-	-	0,2%
<i>dirigenti, impiegati</i>	Giornate lav.	0	N.d.	-	-	0,0%
	N° di persone	0	N.d.	-	-	0,0%
<i>operai ed assimilati</i>	Giornate lav.	300	2.229	-1.929	-86,5%	0,1%
	N° di persone	8	N.d.	-	-	0,2%

<sup>2</sup>Per il dato del Censimento del 1990 non è disponibile la distinzione tra Apparecchi per la distribuzione dei prodotti fitoiatrici e Macchine per la fertilizzazione.



Fonte: ISTAT - V Censimento generale dell'agricoltura 22-10-2000



Fonte: ISTAT - V Censimento generale dell'agricoltura 22-10-2000



Fonte: ISTAT - V Censimento generale dell'agricoltura 22-10-2000