

Superficie Comunale Km^q 7,67
Aziende N° 209

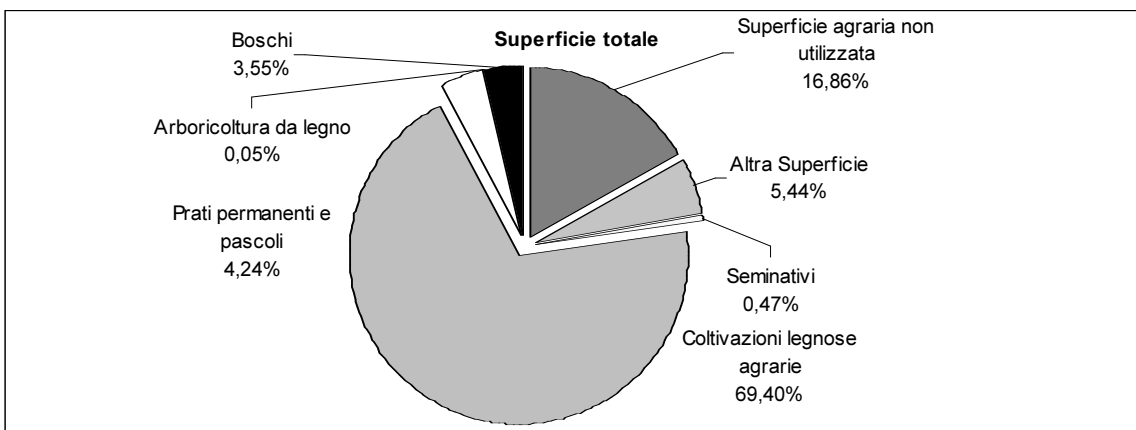
Forma di Conduzione:		Anno 2000	Anno 1990	Variazione Assoluta	Variazione %	% su Tot. Prov.
Conduzione diretta del coltivatore	N° Aziende	196	260	-64	-24,6%	0,5%
<i>con solo manodopera familiare</i>	N° Aziende	196	267	-71	-26,6%	0,6%
<i>con manodopera familiare prevalente</i>	N° Aziende	0	0	0	-	0,0%
<i>con manodopera extrafamiliare prevalente</i>	N° Aziende	0	3	-3	-100,0%	0,0%
Conduzione con salariati	N° Aziende	13	2	11	550,0%	0,6%
Conduzione a colonia parziale appoderata	N° Aziende	0	0	0	-	0,0%
Altra forma di conduzione	N° Aziende	0	0	0	-	0,0%
Superficie Totale dell'Azienda	Sup. in Ha	429,04	617,59	-188,55	-30,5%	0,2%
di proprietà	Sup. in Ha	426,61	N.d.	-	-	0,2%
in affitto	Sup. in Ha	0,00	N.d.	-	-	0,0%
uso gratuito	Sup. in Ha	2,43	N.d.	-	-	0,0%
SAU	Sup. in Ha	317,96	522,24	-204,28	-39,1%	0,2%
Aziende per classi di SAU:						
Nessuna	N° Aziende	2	9	-7	-77,8%	0,6%
0_1	N° Aziende	66	72	-6	-8,3%	0,4%
1_2	N° Aziende	86	73	13	17,8%	1,2%
2_5	N° Aziende	51	99	-48	-48,5%	0,6%
5_10	N° Aziende	4	8	-4	-50,0%	0,1%
10_20	N° Aziende	0	0	0	-	0,0%
20_50	N° Aziende	0	0	0	-	0,0%
50_100	N° Aziende	0	0	0	-	0,0%
>100	N° Aziende	0	0	0	-	0,0%
Superficie non Utilizzata¹	Sup. in Ha	72,34		78,7	462,7%	1,0%
Altra superficie¹	Sup. in Ha	23,32	17			0,3%
Forma giuridica:						
Azienda individuale	N° Aziende	208	N.d.	-	-	0,6%
Società di persone e di capitali	N° Aziende	0	N.d.	-	-	0,0%
Società cooperativa	N° Aziende	0	N.d.	-	-	0,0%
Associazione di produttori	N° Aziende	0	N.d.	-	-	0,0%
Altro	N° Aziende	1	N.d.	-	-	0,7%
Aziende che vendono i propri prodotti						
In parte	N° Aziende	148	N.d.	-	-	0,7%
Tutti	N° Aziende	3	N.d.	-	-	0,0%
Nessuno	N° Aziende	58	N.d.	-	-	0,8%
UTILIZZAZIONE TERRENI COLTIVATI						
Totale Seminativi	Sup. in Ha	2,02	20,40	-18,38	-90,1%	0,0%
	N° Aziende	17	N.d.	-	-	0,1%
Cereali	Sup. in Ha	0,50	17,92	-17,42	-97,2%	0,0%
	N° Aziende	1	2	-1,00	-50,0%	0,0%
<i>Fumento</i>	Sup. in Ha	0,00	17,92	-17,92	-100,0%	0,0%
<i>Orzo</i>	Sup. in Ha	0,50	N.d.	-	-	0,0%
<i>Avena</i>	Sup. in Ha	0,00	N.d.	-	-	0,0%
<i>Granoturco</i>	Sup. in Ha	0,00	N.d.	-	-	0,0%
<i>Altri cereali</i>	Sup. in Ha	0,00	N.d.	-	-	0,0%
Legumi Secchi	Sup. in Ha	0,00	N.d.	-	-	0,0%
Patata	Sup. in Ha	0,02	N.d.	-	-	0,0%
Barbabietola da zucchero	Sup. in Ha	0,00	N.d.	-	-	0,0%
Piante industriali	Sup. in Ha	0,00	N.d.	-	-	0,0%
Ortive	Sup. in Ha	0,13	0,00	0,13	-	0,0%
	N° Aziende	3	0	3	-	0,1%
<i>In piena aria</i>	Sup. in Ha	0,13	N.d.	-	-	0,0%
<i>Protette (serra, tunnel, ecc..)</i>	Sup. in Ha	0,00	N.d.	-	-	0,0%
Foraggere avvicendate	Sup. in Ha	0,00	0,00	0,00	-	0,0%
	N° Aziende	0	0	0,00	-	0,0%
Coltivazioni Legnose Agrarie	Sup. in Ha	297,77	N.d.	-	-	0,7%
	N° aziende	201	N.d.	-	-	0,7%
Vite	Sup. in Ha	8,48	15,27	-6,79	-44,5%	0,2%
	N° Aziende	53	51	2	3,9%	0,4%
<i>Vitigni (DOC e DOCG)</i>	Sup. in Ha	0,08	0	0,08	-	0,0%
	N° Aziende	1	0	1	-	0,1%
<i>Vitigni per la produzione di altri vini</i>	Sup. in Ha	8,4	15,27	-6,87	-45,0%	0,2%
<i>Viti non innestate</i>	Sup. in Ha	0	0	0	-	0,0%

¹ Per il dato del Censimento del 1990 non è disponibile la distinzione tra superficie non utilizzata e altra superficie.

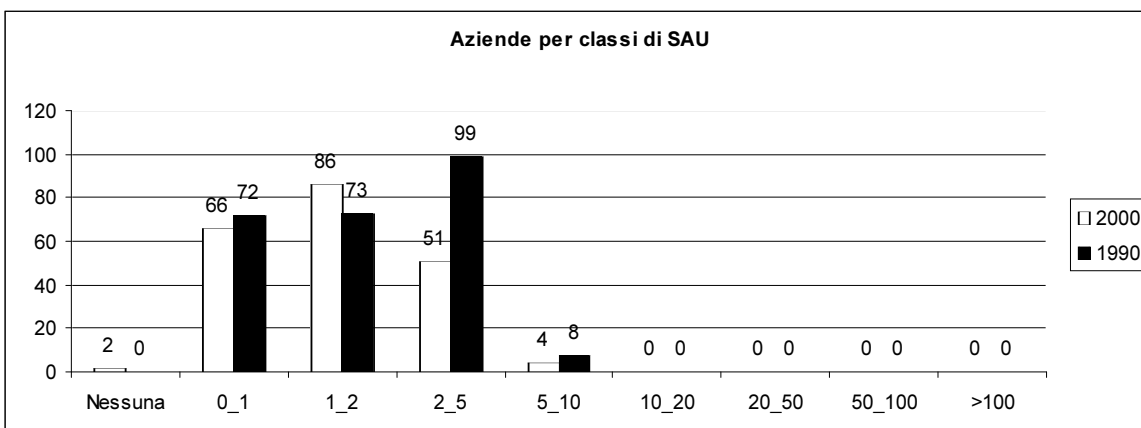
		Anno 2000	Anno 1990	Variazione Assoluta	Variazione %	% su Tot. Prov.
Olivo	Sup. in Ha	87,59	138,66	-51,07	-36,8%	0,6%
	N° Aziende	181	214	-33	-15,4%	0,8%
Fruttiferi	Sup. in Ha	199,88	305,00	-105,12	-34,5%	0,9%
	N° Aziende	185	202	-17	-8,4%	1,4%
<i>melo</i>	Sup. in Ha	0,1	N.d.	-	-	0,1%
<i>pero</i>	Sup. in Ha	0,1	N.d.	-	-	0,2%
<i>pesco</i>	Sup. in Ha	1,11	N.d.	-	-	0,4%
<i>nettarina (pesca noce)</i>	Sup. in Ha	0	N.d.	-	-	0,0%
<i>actinidia-kiwi</i>	Sup. in Ha	0	N.d.	-	-	0,0%
<i>nocciolo</i>	Sup. in Ha	194,37	N.d.	-	-	1,1%
<i>castagno</i>	Sup. in Ha	3,89	N.d.	-	-	0,1%
<i>altra frutta</i>	Sup. in Ha	0,31	N.d.	-	-	0,0%
Vivai	Sup. in Ha	0	N.d.	-	-	0,0%
PRATI PERMANENTI E PASCOLI	Sup. in Ha	18,17	42,91	-24,74	-57,7%	0,1%
	N° Aziende	20	N.d.	-	-	0,3%
Arboricoltura da legno	Sup. in Ha	0,20	N.d.	-	-	0,0%
	N° Aziende	1	N.d.	-	-	0,5%
Pioppeti	Sup. in Ha	0,2	1	-0,56	-73,7%	0,7%
Boschi	Sup. in Ha	15,22	77,79	-62,57	-80,4%	0,0%
	N° Az.	20	N.d.	-	-	0,2%
Fustaie	Sup. in Ha	0,26	N.d.	-	-	0,0%
Cedui	Sup. in Ha	6,12	N.d.	-	-	0,0%
Macchia mediterranea	Sup. in Ha	8,84	N.d.	-	-	0,4%
Irrigazione						
Superficie irrigabile	Sup. in Ha	3,90	0,00	3,90	-	0,0%
Allevamenti: consistenza al 22-10-2000						
Bovini	Aziende	1	3	-2	-66,7%	0,1%
	N° Capi	3	13	-10	-76,9%	0,0%
Bufalini	Aziende	0	0,00	0	-	0,0%
	N° Capi	0	0,00	0,0%	-	0,0%
Ovini	Aziende	7	11	-4	-36,4%	0,4%
	N° Capi	43	40	3	7,5%	0,0%
Caprini	Aziende	1	2	-1	-50,0%	0,5%
	N° Capi	10	16	-6	-37,5%	0,2%
Conigli	Aziende	10	N.d.	-	-	0,4%
	N° Capi	70	N.d.	-	-	0,2%
Equini	Aziende	5	0	5	-	0,6%
	N° Capi	16	0	16	-	0,4%
Suini	Aziende	12	35	-23	-65,7%	0,9%
	N° Capi	16	64	-48	-75,0%	0,1%
Allevamenti avicoli	Aziende	79	101	-22	-21,8%	1,4%
	N° Capi	797	1.859	-1.062	-57,1%	0,1%
Produzione di latte bovino						
Latte munto	Kg	0	N.d.	-	-	0,0%
Consegna a caseifici	Kg	0	N.d.	-	-	0,0%
Vendita diretta	Kg	0	N.d.	-	-	0,0%
Alimentazione del bestiame in azienda	Kg	0	N.d.	-	-	0,0%
Trasformazione in azienda	Kg	0	N.d.	-	-	0,0%
Prodotti ottenuti	Kg	0	N.d.	-	-	0,0%
<i>Formaggio</i>	Kg	0	N.d.	-	-	0,0%
<i>Altri prodotti</i>	Kg	0	N.d.	-	-	0,0%
Produzione di latte ovino						
Latte munto	Kg	1.120	N.d.	-	-	0,0%
Consegna a caseifici	Kg	1.120	N.d.	-	-	0,0%
Vendita diretta	Kg	0	N.d.	-	-	0,0%
Alimentazione del bestiame in azienda	Kg	0	N.d.	-	-	0,0%
Trasformazione in azienda	Kg	0	N.d.	-	-	0,0%
Prodotti ottenuti	Kg	0	N.d.	-	-	0,0%
<i>Formaggio</i>	Kg	0	N.d.	-	-	0,0%
<i>Altri prodotti</i>	Kg	0	N.d.	-	-	0,0%
MEZZI MECCANICI UTILIZZATI						
Trattrici	n.°	112	147	-35	-23,8%	0,5%
Motocoltivatori, motozappe, motofresatrici, motofalciatrici e mietitrebbiatrici	n.°	77	181	-104	-57,5%	0,4%

		Anno 2000	Anno 1990	Variazione Assoluta	Variazione %	% su Tot. Prov.
Macchine per la raccolta completamente automatizzata di prodotti	n.°	0	N.d.	-	-	0,0%
Apparecchi per la distribuzione dei prodotti fitoiatrici ²	n.°	0	2	-2	-100,0%	0,0%
Macchine per la fertilizzazione ²	n.°	0				0,0%
Lavoro						
Conduttore	Giornate lav.	4.854	4.893	-39	-0,8%	0,3%
	N° di persone	208	N.d.	-	-	0,5%
Coniuge che lavora in azienda	Giornate lav.	1.326	1.514	-188	-12,4%	0,3%
	N° di persone	117	N.d.	-	-	0,5%
Altri familiari che lavorano in azienda	Giornate lav.	676	130	546	420,0%	0,2%
	N° di persone	104	N.d.	-	-	1,6%
Parenti del conduttore che lavorano in azienda	Giornate lav.	65	310	-245	-79,0%	0,0%
	N° di persone	2	N.d.	-	-	0,0%
A tempo indeterminato	Giornate lav.	0	N.d.	-	-	0,0%
	N° di persone	0	N.d.	-	-	0,0%
<i>dirigenti ed impiegati</i>	Giornate lav.	0	N.d.	-	-	0,0%
	N° di persone	0	N.d.	-	-	0,0%
<i>operai ed assimilati</i>	Giornate lav.	0	360	-360	-100,0%	0,0%
	N° di persone	0	N.d.	-	-	0,0%
A tempo determinato	Giornate lav.	10	N.d.	-	-	0,0%
	N° di persone	1	N.d.	-	-	0,0%
<i>dirigenti, impiegati</i>	Giornate lav.	0	N.d.	-	-	0,0%
	N° di persone	0	N.d.	-	-	0,0%
<i>operai ed assimilati</i>	Giornate lav.	10	135	-125	-92,6%	0,0%
	N° di persone	1	N.d.	-	-	0,0%

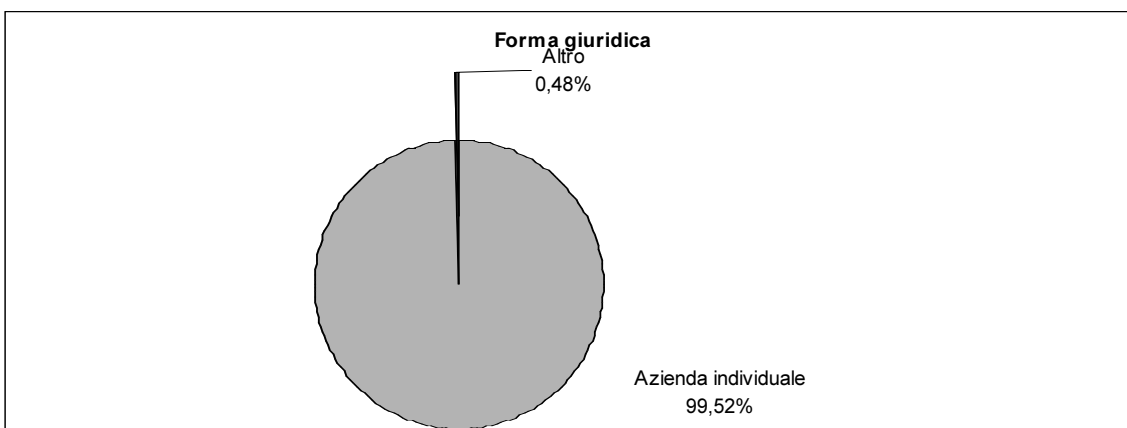
²Per il dato del Censimento del 1990 non è disponibile la distinzione tra Apparecchi per la distribuzione dei prodotti fitoiatrici e Macchine per la fertilizzazione.



Fonte: ISTAT - V Censimento generale dell'agricoltura 22-10-2000



Fonte: ISTAT - V Censimento generale dell'agricoltura 22-10-2000



Fonte: ISTAT - V Censimento generale dell'agricoltura 22-10-2000