

## CANEPINA

Superficie Comunale Km<sup>q</sup> 20,96  
Aziende N° 463

Forma di Conduzione:		Anno 2000	Anno 1990	Variazione Assoluta	Variazione %	% su Tot. Prov.
Conduzione diretta del coltivatore	N° Aziende	443	446	-3	-0,7%	1,2%
<i>con solo manodopera familiare</i>	N° Aziende	373	280	93	33,2%	1,1%
<i>con manodopera familiare prevalente</i>	N° Aziende	41	94	-53	-56,4%	3,0%
<i>con manodopera extrafamiliare prevalente</i>	N° Aziende	29	72	-43	-59,7%	4,0%
Conduzione con salariati	N° Aziende	20	7	13	185,7%	1,0%
Conduzione a colonia parziale appoderata	N° Aziende	0	2	-2	-100,0%	0,0%
Altra forma di conduzione	N° Aziende	0	0	0	-	0,0%
<b>Superficie Totale dell'Azienda</b>	<b>Sup. in Ha</b>	<b>1.900,85</b>	<b>2.043,54</b>	<b>-142,69</b>	<b>-7,0%</b>	<b>0,7%</b>
di proprietà	Sup. in Ha	1.722,11	N.d.	-	-	0,7%
in affitto	Sup. in Ha	177,67	N.d.	-	-	0,6%
uso gratuito	Sup. in Ha	1,07	N.d.	-	-	0,0%
<b>SAU</b>	<b>Sup. in Ha</b>	<b>1.200,81</b>	<b>1.369,58</b>	<b>-168,77</b>	<b>-12,3%</b>	<b>0,6%</b>
<b>Aziende per classi di SAU:</b>						
Nessuna	N° Aziende	9	5	4	80,0%	2,6%
0_1	N° Aziende	190	189	1	0,5%	1,2%
1_2	N° Aziende	120	109	11	10,1%	1,7%
2_5	N° Aziende	92	94	-2	-2,1%	1,2%
5_10	N° Aziende	36	33	3	9,1%	1,1%
10_20	N° Aziende	10	17	-7	-41,2%	0,5%
20_50	N° Aziende	4	6	-2	-33,3%	0,3%
50_100	N° Aziende	2	2	0	0,0%	0,5%
>100	N° Aziende	0	0	0	-	0,0%
<b>Superficie non Utilizzata<sup>1</sup></b>	<b>Sup. in Ha</b>	<b>39,43</b>	<b>151</b>	<b>-76,5</b>	<b>-50,7%</b>	<b>0,5%</b>
<b>Altra superficie<sup>1</sup></b>	<b>Sup. in Ha</b>	<b>35,03</b>				<b>0,5%</b>
<b>Forma giuridica:</b>						
Azienda individuale	N° Aziende	459	N.d.	-	-	1,2%
Società di persone e di capitali	N° Aziende	1	N.d.	-	-	0,2%
Società cooperativa	N° Aziende	0	N.d.	-	-	0,0%
Associazione di produttori	N° Aziende	0	N.d.	-	-	0,0%
Altro	N° Aziende	3	N.d.	-	-	2,0%
<b>Aziende che vendono i propri prodotti</b>						
In parte	N° Aziende	184	N.d.	-	-	0,8%
Tutti	N° Aziende	261	N.d.	-	-	2,9%
Nessuno	N° Aziende	18	N.d.	-	-	0,3%
<b>UTILIZZAZIONE TERRENI COLTIVATI</b>						
<b>Totale Seminativi</b>	<b>Sup. in Ha</b>	<b>20,43</b>	<b>59,94</b>	<b>-39,51</b>	<b>-65,9%</b>	<b>0,0%</b>
	<b>N° Aziende</b>	<b>11</b>	<b>N.d.</b>	<b>-</b>	<b>-</b>	<b>0,1%</b>
Cereali	Sup. in Ha	12,50	7,20	5,30	73,6%	0,0%
	N° Aziende	1	4	-3,00	-75,0%	0,0%
<i>Fumento</i>	Sup. in Ha	12,50	0,00	12,50	-	0,0%
<i>Orzo</i>	Sup. in Ha	0,00	N.d.	-	-	0,0%
<i>Avena</i>	Sup. in Ha	0,00	N.d.	-	-	0,0%
<i>Granoturco</i>	Sup. in Ha	0,00	N.d.	-	-	0,0%
<i>Altri cereali</i>	Sup. in Ha	0,00	N.d.	-	-	0,0%
Legumi Secchi	Sup. in Ha	0,00	N.d.	-	-	0,0%
Patata	Sup. in Ha	0,00	N.d.	-	-	0,0%
Barbabietola da zucchero	Sup. in Ha	0,00	N.d.	-	-	0,0%
Piante industriali	Sup. in Ha	0,00	N.d.	-	-	0,0%
Ortive	Sup. in Ha	2,95	2,82	0,13	4,6%	0,1%
	N° Aziende	3	6	-3	-50,0%	0,1%
<i>In piena aria</i>	Sup. in Ha	2,95	N.d.	-	-	0,1%
<i>Protette (serra, tunnel, ecc..)</i>	Sup. in Ha	0,00	N.d.	-	-	0,0%
Foraggere avvicendate	Sup. in Ha	1,00	0,00	1,00	-	0,0%
	N° Aziende	1	0	1,00	-	0,0%
<b>Coltivazioni Legnose Agrarie</b>	<b>Sup. in Ha</b>	<b>1.174,78</b>	<b>N.d.</b>	<b>-</b>	<b>-</b>	<b>2,8%</b>
	<b>N° aziende</b>	<b>451</b>	<b>N.d.</b>	<b>-</b>	<b>-</b>	<b>1,5%</b>
Vite	Sup. in Ha	11,17	45,33	-34,16	-75,4%	0,2%
	N° Aziende	16	82	-66	-80,5%	0,1%
<i>Vitigni (DOC e DOCG)</i>	Sup. in Ha	0	0	0	-	0,0%
	N° Aziende	0	0	0	-	0,0%
<i>Vitigni per la produzione di altri vini</i>	Sup. in Ha	11,17	45,33	-34,16	-75,4%	0,3%
<i>Viti non innestate</i>	Sup. in Ha	0	0	0	-	0,0%

<sup>1</sup>Per il dato del Censimento del 1990 non è disponibile la distinzione tra superficie non utilizzata e altra superficie.

		Anno 2000	Anno 1990	Variazione Assoluta	Variazione %	% su Tot. Prov.
Olivo	Sup. in Ha	66,24	65,56	0,68	1,0%	0,5%
	N° Aziende	162	150	12	8,0%	0,7%
Fruttiferi	Sup. in Ha	1097,37	433,45	663,92	153,2%	4,9%
	N° Aziende	439	346	93	26,9%	3,4%
<i>melo</i>	Sup. in Ha	2	N.d.	-	-	1,0%
<i>pero</i>	Sup. in Ha	0	N.d.	-	-	0,0%
<i>pesco</i>	Sup. in Ha	8,64	N.d.	-	-	2,9%
<i>nettarina (pesca noce)</i>	Sup. in Ha	0	N.d.	-	-	0,0%
<i>actinidia-kiwi</i>	Sup. in Ha	0	N.d.	-	-	0,0%
<i>nocciolo</i>	Sup. in Ha	310,81	N.d.	-	-	1,7%
<i>castagno</i>	Sup. in Ha	755,51	N.d.	-	-	27,2%
<i>altra frutta</i>	Sup. in Ha	20,41	N.d.	-	-	2,9%
Vivai	Sup. in Ha	0	N.d.	-	-	0,0%
<b>PRATI PERMANENTI E PASCOLI</b>	Sup. in Ha	<b>5,60</b>	<b>64,27</b>	<b>-58,67</b>	<b>-91,3%</b>	<b>0,0%</b>
	N° Aziende	<b>4</b>	<b>N.d.</b>	-	-	<b>0,1%</b>
<b>Arboricoltura da legno</b>	Sup. in Ha	<b>0,15</b>	<b>N.d.</b>	-	-	<b>0,0%</b>
	N° Aziende	<b>2</b>	<b>N.d.</b>	-	-	<b>1,1%</b>
Pioppeti	Sup. in Ha	0	1	-0,7	-100,0%	0,0%
<b>Boschi</b>	Sup. in Ha	<b>625,43</b>	<b>522,28</b>	<b>103,15</b>	<b>19,7%</b>	<b>1,1%</b>
	N° Az.	<b>100</b>	<b>N.d.</b>	-	-	<b>1,2%</b>
Fustaie	Sup. in Ha	4,74	N.d.	-	-	0,1%
Cedui	Sup. in Ha	620,69	N.d.	-	-	1,4%
Macchia mediterranea	Sup. in Ha	0,00	N.d.	-	-	0,0%
<b>Irrigazione</b>						
Superficie irrigabile	Sup. in Ha	42,58	7,01	35,57	507,4%	0,1%
<b>Allevamenti: consistenza al 22-10-2000</b>						
Bovini	Aziende	0	0	0	-	0,0%
	N° Capi	0	0	0	-	0,0%
Bufalini	Aziende	0	0	0	-	0,0%
	N° Capi	0	0	0,0%	-	0,0%
Ovini	Aziende	0	2	-2	-100,0%	0,0%
	N° Capi	0	100	-100	-100,0%	0,0%
Caprini	Aziende	0	0	0	-	0,0%
	N° Capi	0	0	0	-	0,0%
Conigli	Aziende	0	N.d.	-	-	0,0%
	N° Capi	0	N.d.	-	-	0,0%
Equini	Aziende	0	0	0	-	0,0%
	N° Capi	0	0	0	-	0,0%
Suini	Aziende	0	2	-2	-100,0%	0,0%
	N° Capi	0	4	-4	-100,0%	0,0%
Allevamenti avicoli	Aziende	0	0	0	-	0,0%
	N° Capi	0	0	0	-	0,0%
<b>Produzione di latte bovino</b>						
Latte munto	Kg	997.690	N.d.	-	-	1,6%
Consegna a caseifici	Kg	996.960	N.d.	-	-	1,6%
Vendita diretta	Kg	0	N.d.	-	-	0,0%
Alimentazione del bestiame in azienda	Kg	0	N.d.	-	-	0,0%
Trasformazione in azienda	Kg	0	N.d.	-	-	0,0%
Prodotti ottenuti	Kg	0	N.d.	-	-	0,0%
<i>Formaggio</i>	Kg	0	N.d.	-	-	0,0%
<i>Altri prodotti</i>	Kg	0	N.d.	-	-	0,0%
<b>Produzione di latte ovino</b>						
Latte munto	Kg	2.619.743	N.d.	-	-	7,4%
Consegna a caseifici	Kg	2.573.243	N.d.	-	-	7,4%
Vendita diretta	Kg	40.000	N.d.	-	-	14,7%
Alimentazione del bestiame in azienda	Kg	0	N.d.	-	-	0,0%
Trasformazione in azienda	Kg	6.500	N.d.	-	-	2,5%
Prodotti ottenuti	Kg	1.357	N.d.	-	-	3,5%
<i>Formaggio</i>	Kg	1.357	N.d.	-	-	4,2%
<i>Altri prodotti</i>	Kg	0	N.d.	-	-	0,0%
<b>MEZZI MECCANICI UTILIZZATI</b>						
Trattrici	n.°	134	92	42	45,7%	0,6%
Motocoltivatori, motozappe, motofresatrici, motofalciatrici e mietitrebbiatrici	n.°	111	182	-71	-39,0%	0,6%

		Anno 2000	Anno 1990	Variazione Assoluta	Variazione %	% su Tot. Prov.
Macchine per la raccolta completamente automatizzata di prodotti	n.°	49	N.d.	-	-	2,7%
Apparecchi per la distribuzione dei prodotti fitoiatrici <sup>2</sup>	n.°	3	14	-9	-64,3%	0,0%
Macchine per la fertilizzazione <sup>2</sup>	n.°	2				0,0%
<b>Lavoro</b>						
Conduttore	Giornate lav.	10.174	19.930	-9.756	-49,0%	0,6%
	N° di persone	459	N.d.	-	-	1,2%
Coniuge che lavora in azienda	Giornate lav.	3.649	5.012	-1.363	-27,2%	0,8%
	N° di persone	314	N.d.	-	-	1,3%
Altri familiari che lavorano in azienda	Giornate lav.	4.172	3.489	683	19,6%	1,3%
	N° di persone	441	N.d.	-	-	7,0%
Parenti del conduttore che lavorano in azienda	Giornate lav.	3.466	7.332	-3.866	-52,7%	2,0%
	N° di persone	185	N.d.	-	-	3,6%
A tempo indeterminato	Giornate lav.	10	N.d.	-	-	0,0%
	N° di persone	1	N.d.	-	-	0,1%
<i>dirigenti ed impiegati</i>	Giornate lav.	10	N.d.	-	-	0,0%
	N° di persone	1	N.d.	-	-	0,4%
<i>operai ed assimilati</i>	Giornate lav.	0	95	-95	-100,0%	0,0%
	N° di persone	0	N.d.	-	-	0,0%
A tempo determinato	Giornate lav.	8.310	N.d.	-	-	3,1%
	N° di persone	217	N.d.	-	-	4,2%
<i>dirigenti, impiegati</i>	Giornate lav.	210	N.d.	-	-	0,5%
	N° di persone	4	N.d.	-	-	0,4%
<i>operai ed assimilati</i>	Giornate lav.	8.100	18.109	-10.009	-55,3%	3,6%
	N° di persone	213	N.d.	-	-	5,0%

## PRODUZIONE DI QUALITA'

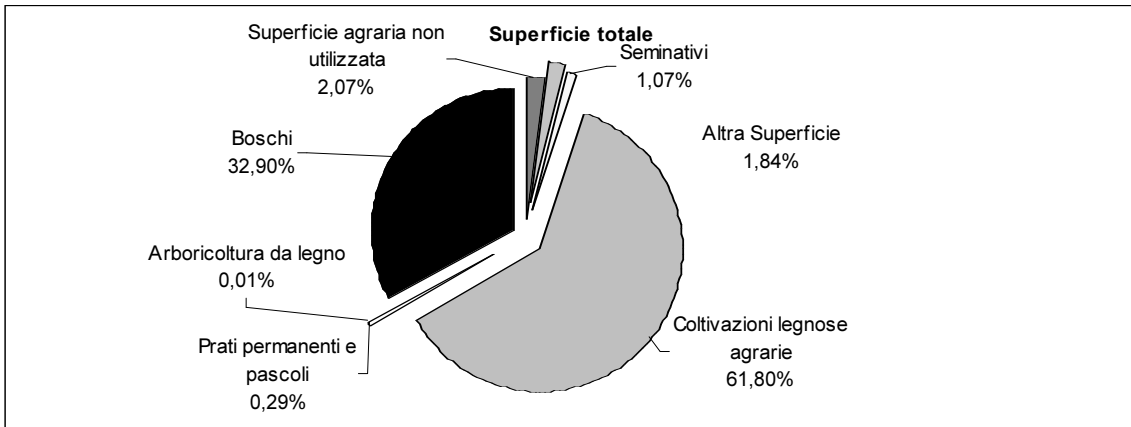
Produzione vegetale di qualità	Superficie		
	Integrata	Biologica	Sottoposta a disciplinare
Cereali	0,00	0,00	0,00
Ortive	0,00	0,00	0,00
Altri seminativi	0,00	0,00	0,00
Fruttiferi	0,00	654,33	3,00
Olivo	0,00	11,80	0,00
Vite	0,00	6,77	0,00
Plante industriali	0,00	0,00	0,00
Altre coltivazioni	0,00	0,00	0,00

Fonte: ISTAT - V Censimento generale dell'agricoltura 22-10-2000

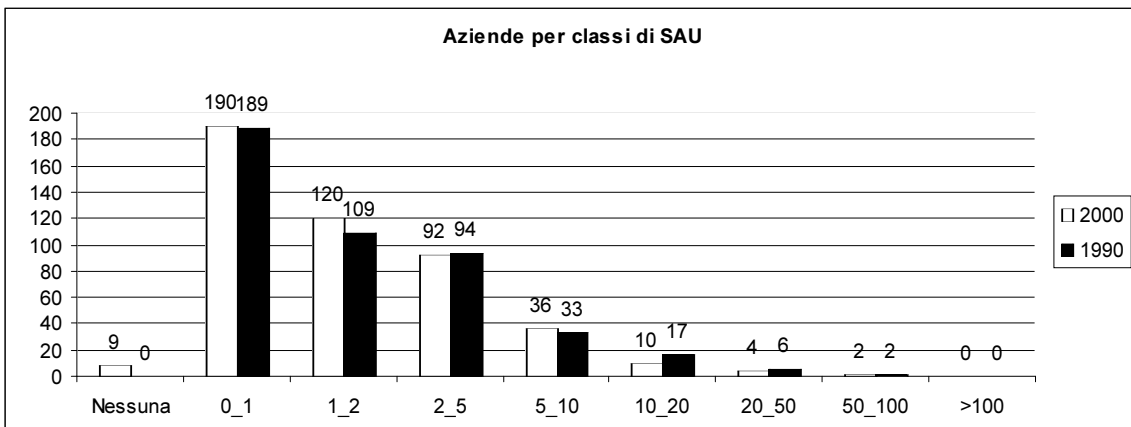
Produzione zootecnica di qualità	Capi	
	Biologici	Sottoposta a disciplinare
Avicoli	0	0
Bovini	0	0
Caprini	0	0
Ovini	0	0
Suini	0	0
Altri	0	0

Fonte: ISTAT - V Censimento generale dell'agricoltura 22-10-2000

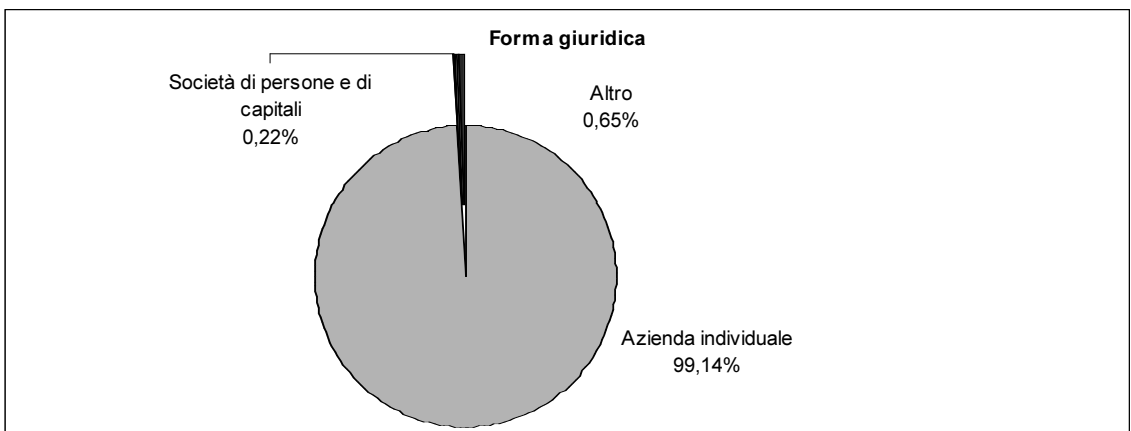
<sup>2</sup>Per il dato del Censimento del 1990 non è disponibile la distinzione tra Apparecchi per la distribuzione dei prodotti fitoiatrici e Macchine per la fertilizzazione.



Fonte: ISTAT - V Censimento generale dell'agricoltura 22-10-2000



Fonte: ISTAT - V Censimento generale dell'agricoltura 22-10-2000



Fonte: ISTAT - V Censimento generale dell'agricoltura 22-10-2000