

Caratteristiche strutturali delle aziende agricole

CANINO

Superficie Comunale Km^q 123,49
Aziende N° 1.113

Forma di Conduzione:		Anno 2000	Anno 1990	Variazione Assoluta	Variazione %	% su Tot. Prov.
Conduzione diretta del coltivatore	N° Aziende	1077	1129	-52	-4,6%	3,0%
<i>con solo manodopera familiare</i>	N° Aziende	943	960	-17	-1,8%	2,8%
<i>con manodopera familiare prevalente</i>	N° Aziende	118	126	-8	-6,3%	8,5%
<i>con manodopera extrafamiliare prevalente</i>	N° Aziende	16	43	-27	-62,8%	2,2%
Conduzione con salariati	N° Aziende	36	46	-10	-21,7%	1,8%
Conduzione a colonia parziale appoderata	N° Aziende	0	0	0	-	0,0%
Altra forma di conduzione	N° Aziende	0	0	0	-	0,0%
Superficie Totale dell'Azienda	Sup. in Ha	11.501,30	11.507,90	-6,60	-0,1%	4,1%
di proprietà	Sup. in Ha	10.492,88	N.d.	-	-	4,4%
in affitto	Sup. in Ha	668,64	N.d.	-	-	2,2%
uso gratuito	Sup. in Ha	339,78	N.d.	-	-	3,5%
SAU	Sup. in Ha	8.606,71	8.326,28	280,43	3,4%	4,1%
Aziende per classi di SAU:						
Nessuna	N° Aziende	0	0	0	-	0,0%
0_1	N° Aziende	123	80	43	53,8%	0,8%
1_2	N° Aziende	245	233	12	5,2%	3,4%
2_5	N° Aziende	389	469	-80	-17,1%	4,9%
5_10	N° Aziende	217	259	-42	-16,2%	6,6%
10_20	N° Aziende	91	89	2	2,2%	4,4%
20_50	N° Aziende	34	36	-2	-5,6%	2,6%
50_100	N° Aziende	7	3	4	133,3%	1,7%
>100	N° Aziende	7	5	2	40,0%	2,9%
Superficie non Utilizzata¹	Sup. in Ha	195,62	340	38,3	11,3%	2,6%
Altra superficie¹	Sup. in Ha	182,71	340	38,3	11,3%	2,6%
Forma giuridica:						
Azienda individuale	N° Aziende	1104	N.d.	-	-	2,9%
Società di persone e di capitali	N° Aziende	7	N.d.	-	-	1,4%
Società cooperativa	N° Aziende	0	N.d.	-	-	0,0%
Associazione di produttori	N° Aziende	0	N.d.	-	-	0,0%
Altro	N° Aziende	2	N.d.	-	-	1,4%
Aziende che vendono i propri prodotti						
In parte	N° Aziende	518	N.d.	-	-	2,3%
Tutti	N° Aziende	570	N.d.	-	-	6,2%
Nessuno	N° Aziende	25	N.d.	-	-	0,4%
UTILIZZAZIONE TERRENI COLTIVATI						
Totale Seminativi	Sup. in Ha	6.198,75	6.402,11	-203,36	-3,2%	4,2%
	N° Aziende	790	N.d.	-	-	4,0%
Cereali	Sup. in Ha	2.856,19	3.003,50	-147,31	-4,9%	4,2%
	N° Aziende	454	597	-143,00	-24,0%	5,4%
<i>Frumento</i>	Sup. in Ha	2.523,86	2.641,49	-117,63	-4,5%	4,2%
<i>Orzo</i>	Sup. in Ha	63,81	N.d.	-	-	1,8%
<i>Avena</i>	Sup. in Ha	76,49	N.d.	-	-	8,8%
<i>Granoturco</i>	Sup. in Ha	186,03	N.d.	-	-	4,7%
<i>Altri cereali</i>	Sup. in Ha	6,00	N.d.	-	-	0,9%
Legumi Secchi	Sup. in Ha	14,16	N.d.	-	-	1,0%
Patata	Sup. in Ha	9,70	N.d.	-	-	0,7%
Barbabietola da zucchero	Sup. in Ha	61,43	N.d.	-	-	7,3%
Piante industriali	Sup. in Ha	245,66	N.d.	-	-	2,4%
Ortive	Sup. in Ha	163,78	308,81	-145,03	-47,0%	4,3%
	N° Aziende	109	148	-39	-26,4%	5,0%
<i>In piena aria</i>	Sup. in Ha	156,68	N.d.	-	-	4,3%
<i>Protette (serra, tunnel, ecc..)</i>	Sup. in Ha	7,10	N.d.	-	-	4,5%
Foraggere avvicendate	Sup. in Ha	2.516,34	2.421,72	94,62	3,9%	5,0%
	N° Aziende	275	336	-61,00	-18,2%	4,3%
Coltivazioni Legnose Agrarie	Sup. in Ha	1.788,85	N.d.	-	-	4,3%
	N° aziende	987	N.d.	-	-	3,3%
Vite	Sup. in Ha	217,32	289,93	-72,61	-25,0%	4,4%
	N° Aziende	460	605	-145	-24,0%	3,8%
<i>Vitigni (DOC e DOCG)</i>	Sup. in Ha	18,18	0	18,18	-	2,1%
	N° Aziende	10	0	10	-	1,3%
<i>Vitigni per la produzione di altri vini</i>	Sup. in Ha	198,64	289,93	-91,29	-31,5%	4,9%
<i>Viti non innestate</i>	Sup. in Ha	0	0	0	-	0,0%

¹Per il dato del Censimento del 1990 non è disponibile la distinzione tra superficie non utilizzata e altra superficie.

		Anno 2000	Anno 1990	Variazione Assoluta	Variazione %	% su Tot. Prov.
Olivo	Sup. in Ha	1549,06	1.196,26	352,8	29,5%	10,7%
	N° Aziende	971	1.002	-31	-3,1%	4,3%
Fruttiferi	Sup. in Ha	22,47	43,49	-21,02	-48,3%	0,1%
	N° Aziende	46	47	-1	-2,1%	0,4%
<i>melo</i>	Sup. in Ha	3,15	N.d.	-	-	1,6%
<i>pero</i>	Sup. in Ha	0,88	N.d.	-	-	1,5%
<i>pesco</i>	Sup. in Ha	2,71	N.d.	-	-	0,9%
<i>nettarina (pesca noce)</i>	Sup. in Ha	0,1	N.d.	-	-	0,5%
<i>actinidia-kiwi</i>	Sup. in Ha	1,1	N.d.	-	-	0,3%
<i>nocciolo</i>	Sup. in Ha	4,8	N.d.	-	-	0,0%
<i>castagno</i>	Sup. in Ha	0,85	N.d.	-	-	0,0%
<i>altra frutta</i>	Sup. in Ha	8,88	N.d.	-	-	1,3%
Vivai	Sup. in Ha	0	N.d.	-	-	0,0%
PRATI PERMANENTI E PASCOLI	Sup. in Ha	619,11	391,26	227,85	58,2%	2,9%
	N° Aziende	119	N.d.	-	-	1,6%
Arboricoltura da legno	Sup. in Ha	0	N.d.	-	-	0,0%
	N° Aziende	0	N.d.	-	-	0,0%
Pioppeti	Sup. in Ha	0,47	7	-6,13	-92,9%	1,6%
Boschi	Sup. in Ha	2.516,26	2.835,63	-319,37	-11,3%	4,5%
	N° Az.	121	N.d.	-	-	1,4%
Fustaie	Sup. in Ha	1	N.d.	-	-	0,0%
Cedui	Sup. in Ha	2.509,46	N.d.	-	-	5,5%
Macchia mediterranea	Sup. in Ha	5,80	N.d.	-	-	0,3%
Irrigazione						
Superficie irrigabile	Sup. in Ha	2.875,53	2.772,11	103,42	3,7%	6,5%
Allevamenti: consistenza al 22-10-2000						
Bovini	Aziende	25	0	25	-	2,6%
	N° Capi	1.755	0	1755	-	4,7%
Bufalini	Aziende	0	0,00	0	-	0,0%
	N° Capi	0	0,00	0,0%	-	0,0%
Ovini	Aziende	51	73	-22	-30,1%	3,3%
	N° Capi	14.918	8.675	6.243	72,0%	5,2%
Caprini	Aziende	10	8	2	25,0%	4,7%
	N° Capi	1.168	637	531	83,4%	26,0%
Conigli	Aziende	14	N.d.	-	-	0,6%
	N° Capi	184	N.d.	-	-	0,4%
Equini	Aziende	19	30	-11	-36,7%	2,1%
	N° Capi	157	170	-13	-7,6%	4,3%
Suini	Aziende	10	56	-46	-82,1%	0,7%
	N° Capi	368	479	-111	-23,2%	1,6%
Allevamenti avicoli	Aziende	45	193	-148	-76,7%	0,8%
	N° Capi	5.941	18.910	-12.969	-68,6%	0,4%
Produzione di latte bovino						
Latte munto	Kg	813.680	N.d.	-	-	1,3%
Consegna a caseifici	Kg	813.680	N.d.	-	-	1,3%
Vendita diretta	Kg	0	N.d.	-	-	0,0%
Alimentazione del bestiame in azienda	Kg	0	N.d.	-	-	0,0%
Trasformazione in azienda	Kg	0	N.d.	-	-	0,0%
Prodotti ottenuti	Kg	0	N.d.	-	-	0,0%
<i>Formaggio</i>	Kg	0	N.d.	-	-	0,0%
<i>Altri prodotti</i>	Kg	0	N.d.	-	-	0,0%
Produzione di latte ovino						
Latte munto	Kg	1.771.200	N.d.	-	-	5,0%
Consegna a caseifici	Kg	1.771.200	N.d.	-	-	5,1%
Vendita diretta	Kg	0	N.d.	-	-	0,0%
Alimentazione del bestiame in azienda	Kg	0	N.d.	-	-	0,0%
Trasformazione in azienda	Kg	0	N.d.	-	-	0,0%
Prodotti ottenuti	Kg	0	N.d.	-	-	0,0%
<i>Formaggio</i>	Kg	0	N.d.	-	-	0,0%
<i>Altri prodotti</i>	Kg	0	N.d.	-	-	0,0%
MEZZI MECCANICI UTILIZZATI						
Trattrici	n.°	754	626	128	20,4%	3,2%
Motocoltivatori, motozappe, motofresatrici, motofalciatrici e mietitrebbiatrici	n.°	419	637	-218	-34,2%	2,3%

		Anno 2000	Anno 1990	Variazione Assoluta	Variazione %	% su Tot. Prov.
Macchine per la raccolta completamente automatizzata di prodotti	n.°	53	N.d.	-	-	3,0%
Apparecchi per la distribuzione dei prodotti fitoiatrici ²	n.°	437	433	291	67,2%	6,8%
Macchine per la fertilizzazione ²	n.°	287				7,1%
Lavoro						
Conduttore	Giornate lav.	73.736	83.948	-10.212	-12,2%	4,2%
	N° di persone	1.109	N.d.	-	-	2,9%
Coniuge che lavora in azienda	Giornate lav.	25.374	29.260	-3.886	-13,3%	5,3%
	N° di persone	846	N.d.	-	-	3,4%
Altri familiari che lavorano in azienda	Giornate lav.	14.593	11.602	2.991	25,8%	4,7%
	N° di persone	929	N.d.	-	-	14,7%
Parenti del conduttore che lavorano in azienda	Giornate lav.	5.613	25.724	-20.111	-78,2%	3,2%
	N° di persone	139	N.d.	-	-	2,7%
A tempo indeterminato	Giornate lav.	4.672	N.d.	-	-	4,6%
	N° di persone	23	N.d.	-	-	3,1%
<i>dirigenti ed impiegati</i>	Giornate lav.	780	N.d.	-	-	3,2%
	N° di persone	6	N.d.	-	-	2,7%
<i>operai ed assimilati</i>	Giornate lav.	3.892	9.262	-5.370	-58,0%	5,0%
	N° di persone	17	N.d.	-	-	3,3%
A tempo determinato	Giornate lav.	9.790	N.d.	-	-	3,7%
	N° di persone	244	N.d.	-	-	4,8%
<i>dirigenti, impiegati</i>	Giornate lav.	169	N.d.	-	-	0,4%
	N° di persone	7	N.d.	-	-	0,8%
<i>operai ed assimilati</i>	Giornate lav.	9.621	19.896	-10.275	-51,6%	4,3%
	N° di persone	237	N.d.	-	-	5,6%

PRODUZIONE DI QUALITA'

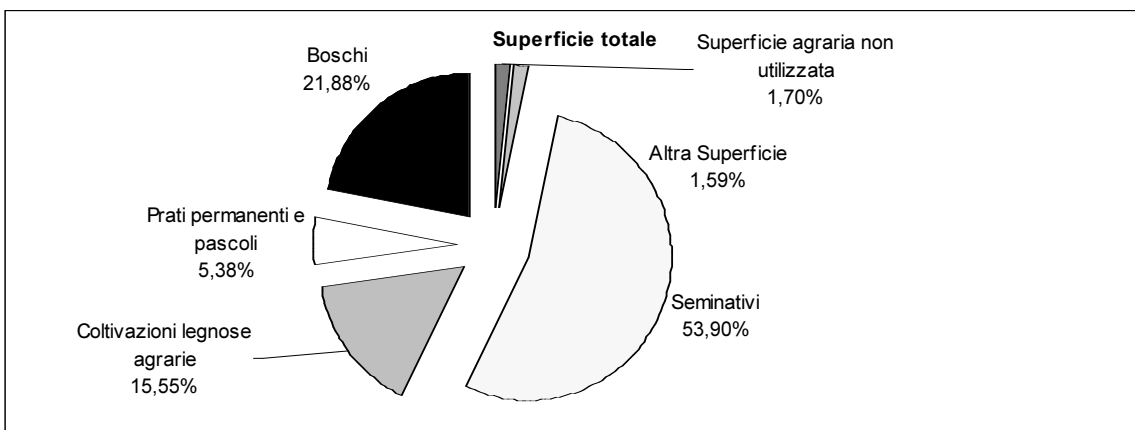
Produzione vegetale di qualità	Superficie		
	Integrata	Biologica	Sottoposta a disciplinare
Cereali	259,95	11,52	0,00
Ortive	6,25	0,00	0,00
Altri seminativi	640,50	0,00	0,00
Fruttiferi	0,20	0,00	0,00
Olivo	316,37	0,00	484,11
Vite	38,29	0,00	16,80
Piante industriali	37,88	0,00	0,00
Altre coltivazioni	0,00	0,00	0,00

Fonte: ISTAT - V Censimento generale dell'agricoltura 22-10-2000

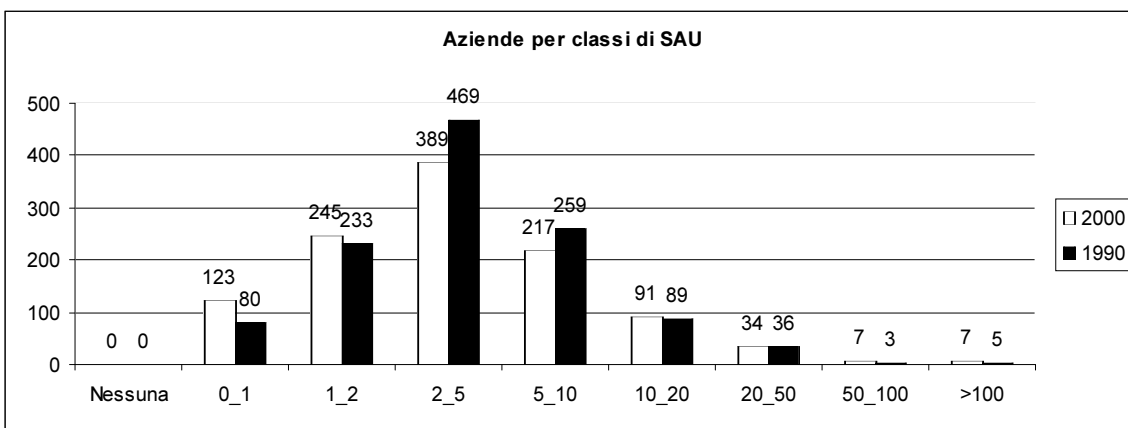
Produzione zootecnica di qualità	Capi	
	Biologici	Sottoposta a disciplinare
Avicoli	0	0
Bovini	0	0
Caprini	0	0
Ovini	160	0
Suini	0	0
Altri	0	0

Fonte: ISTAT - V Censimento generale dell'agricoltura 22-10-2000

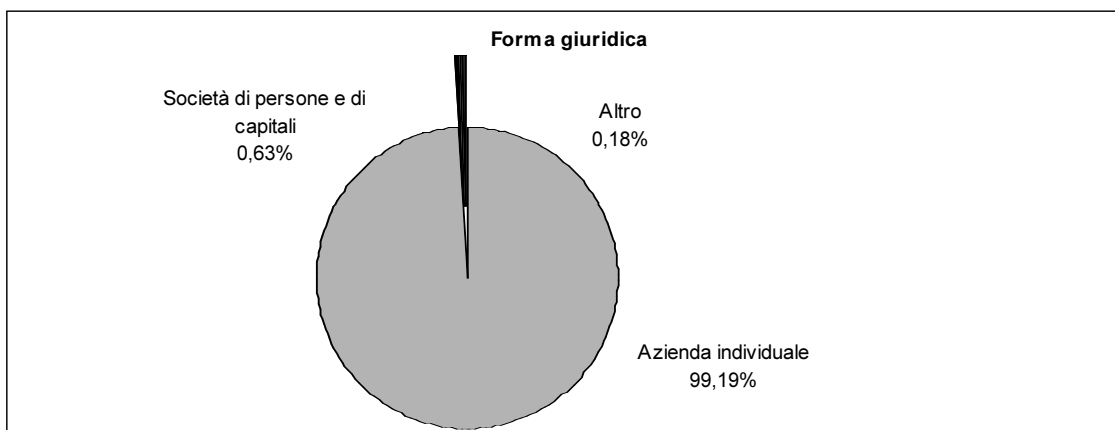
²Per il dato del Censimento del 1990 non è disponibile la distinzione tra Apparecchi per la distribuzione dei prodotti fitoiatrici e Macchine per la fertilizzazione.



Fonte: ISTAT - V Censimento generale dell'agricoltura 22-10-2000



Fonte: ISTAT - V Censimento generale dell'agricoltura 22-10-2000



Fonte: ISTAT - V Censimento generale dell'agricoltura 22-10-2000