

Caratteristiche strutturali delle aziende agricole

CAPODIMONTE

Superficie Comunale Km^q 61,25
Aziende N° 567

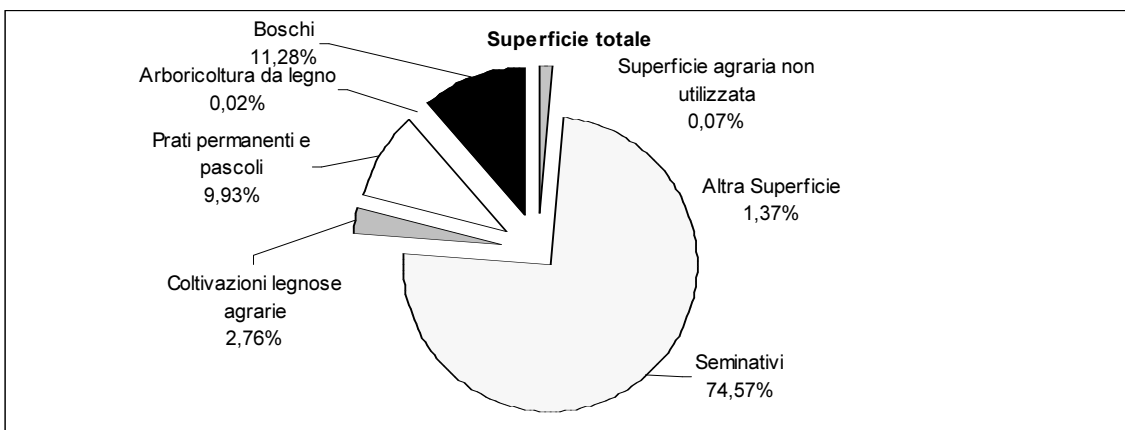
Forma di Conduzione:		Anno 2000	Anno 1990	Variazione Assoluta	Variazione %	% su Tot. Prov.
Conduzione diretta del coltivatore	N° Aziende	495	445	50	11,2%	1,4%
<i>con solo manodopera familiare</i>	N° Aziende	490	436	54	12,4%	1,4%
<i>con manodopera familiare prevalente</i>	N° Aziende	3	4	-1	-25,0%	0,2%
<i>con manodopera extrafamiliare prevalente</i>	N° Aziende	2	5	-3	-60,0%	0,3%
Conduzione con salariati	N° Aziende	72	0	72	-	3,5%
Conduzione a colonia parziale appoderata	N° Aziende	0	0	0	-	0,0%
Altra forma di conduzione	N° Aziende	0	0	0	-	0,0%
Superficie Totale dell'Azienda	Sup. in Ha	3.577,92	3.682,59	-104,67	-2,8%	1,3%
di proprietà	Sup. in Ha	3.334,68	N.d.	-	-	1,4%
in affitto	Sup. in Ha	232,26	N.d.	-	-	0,7%
uso gratuito	Sup. in Ha	10,98	N.d.	-	-	0,1%
SAU	Sup. in Ha	3.122,00	3.103,36	18,64	0,6%	1,5%
Aziende per classi di SAU:						
Nessuna	N° Aziende	0	2	-2	-100,0%	0,0%
0_1	N° Aziende	215	135	80	59,3%	1,4%
1_2	N° Aziende	108	86	22	25,6%	1,5%
2_5	N° Aziende	123	103	20	19,4%	1,6%
5_10	N° Aziende	49	49	0	0,0%	1,5%
10_20	N° Aziende	38	26	12	46,2%	1,9%
20_50	N° Aziende	25	34	-9	-26,5%	1,9%
50_100	N° Aziende	5	10	-5	-50,0%	1,2%
>100	N° Aziende	4	0	4	-	1,6%
Superficie non Utilizzata¹	Sup. in Ha	2,53	105	-53,4	-50,9%	0,0%
Altra superficie¹	Sup. in Ha	49,07	105	-53,4	-50,9%	0,7%
Forma giuridica:						
Azienda individuale	N° Aziende	540	N.d.	-	-	1,4%
Società di persone e di capitali	N° Aziende	25	N.d.	-	-	4,9%
Società cooperativa	N° Aziende	0	N.d.	-	-	0,0%
Associazione di produttori	N° Aziende	0	N.d.	-	-	0,0%
Altro	N° Aziende	2	N.d.	-	-	1,4%
Aziende che vendono i propri prodotti						
In parte	N° Aziende	396	N.d.	-	-	1,8%
Tutti	N° Aziende	69	N.d.	-	-	0,8%
Nessuno	N° Aziende	102	N.d.	-	-	1,5%
UTILIZZAZIONE TERRENI COLTIVATI						
Totale Seminativi	Sup. in Ha	2.667,91	2.750,47	-82,56	-3,0%	1,8%
	N° Aziende	486	N.d.	-	-	2,4%
Cereali	Sup. in Ha	1.266,01	1.121,96	144,05	12,8%	1,8%
	N° Aziende	171	177	-6,00	-3,4%	2,0%
<i>Frumento</i>	Sup. in Ha	1.093,57	868,58	224,99	25,9%	1,8%
<i>Orzo</i>	Sup. in Ha	84,61	N.d.	-	-	2,5%
<i>Avena</i>	Sup. in Ha	4,75	N.d.	-	-	0,5%
<i>Granoturco</i>	Sup. in Ha	83,08	N.d.	-	-	2,1%
<i>Altri cereali</i>	Sup. in Ha	0,00	N.d.	-	-	0,0%
Legumi Secchi	Sup. in Ha	0,13	N.d.	-	-	0,0%
Patata	Sup. in Ha	2,89	N.d.	-	-	0,2%
Barbabietola da zucchero	Sup. in Ha	0,00	N.d.	-	-	0,0%
Piante industriali	Sup. in Ha	119,33	N.d.	-	-	1,2%
Ortive	Sup. in Ha	3,78	8,31	-4,53	-54,5%	0,1%
	N° Aziende	29	28	1	3,6%	1,3%
<i>In piena aria</i>	Sup. in Ha	3,78	N.d.	-	-	0,1%
<i>Protette (serra, tunnel, ecc..)</i>	Sup. in Ha	0,00	N.d.	-	-	0,0%
Foraggere avvicendate	Sup. in Ha	978,87	1.424,54	-445,67	-31,3%	2,0%
	N° Aziende	220	251	-31,00	-12,4%	3,4%
Coltivazioni Legnose Agrarie	Sup. in Ha	98,90	N.d.	-	-	0,2%
	N° aziende	372	N.d.	-	-	1,2%
Vite	Sup. in Ha	20,32	60,42	-40,1	-66,4%	0,4%
	N° Aziende	157	216	-59	-27,3%	1,3%
<i>Vitigni (DOC e DOCG)</i>	Sup. in Ha	1,28	3	-1,42	-52,6%	0,2%
	N° Aziende	2	4	-2	-50,0%	0,3%
<i>Vitigni per la produzione di altri vini</i>	Sup. in Ha	19,04	57,72	-38,68	-67,0%	0,5%
<i>Viti non innestate</i>	Sup. in Ha	0	0	0	-	0,0%

¹ Per il dato del Censimento del 1990 non è disponibile la distinzione tra superficie non utilizzata e altra superficie.

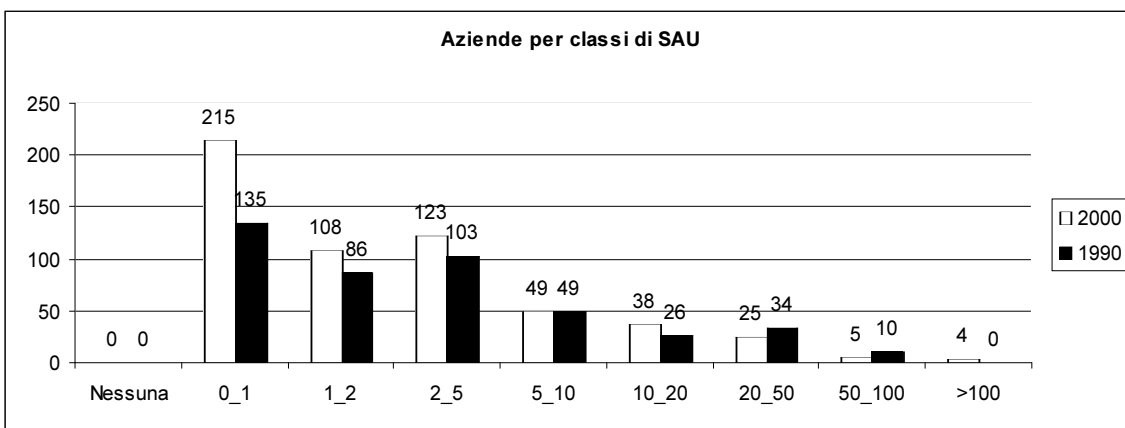
		Anno 2000	Anno 1990	Variazione Assoluta	Variazione %	% su Tot. Prov.
Olivo	Sup. in Ha	53,56	89,88	-36,32	-40,4%	0,4%
	N° Aziende	327	308	19	6,2%	1,4%
Fruttiferi	Sup. in Ha	25,02	9,26	15,76	170,2%	0,1%
	N° Aziende	46	25	21	84,0%	0,4%
<i>melo</i>	Sup. in Ha	0,49	N.d.	-	-	0,2%
<i>pero</i>	Sup. in Ha	0,32	N.d.	-	-	0,5%
<i>pesco</i>	Sup. in Ha	0,53	N.d.	-	-	0,2%
<i>nettarina (pesca noce)</i>	Sup. in Ha	0,04	N.d.	-	-	0,2%
<i>actinidia-kiwi</i>	Sup. in Ha	7,9	N.d.	-	-	2,0%
<i>nocciolo</i>	Sup. in Ha	0,13	N.d.	-	-	0,0%
<i>castagno</i>	Sup. in Ha	4,01	N.d.	-	-	0,1%
<i>altra frutta</i>	Sup. in Ha	11,6	N.d.	-	-	1,7%
Vivai	Sup. in Ha	0	N.d.	-	-	0,0%
PRATI PERMANENTI E PASCOLI	Sup. in Ha	355,19	192,58	162,61	84,4%	1,7%
	N° Aziende	240	N.d.	-	-	3,3%
Arboricoltura da legno	Sup. in Ha	0,81	N.d.	-	-	0,1%
	N° Aziende	3	N.d.	-	-	1,6%
Pioppeti	Sup. in Ha	0	0	0	-	0,0%
Boschi	Sup. in Ha	403,51	473,55	-70,04	-14,8%	0,7%
	N° Az.	136	N.d.	-	-	1,6%
Fustaie	Sup. in Ha	5,55	N.d.	-	-	0,1%
Cedui	Sup. in Ha	397,96	N.d.	-	-	0,9%
Macchia mediterranea	Sup. in Ha	0,00	N.d.	-	-	0,0%
Irrigazione						
Superficie irrigabile	Sup. in Ha	302,47	353,95	-51,48	-14,5%	0,7%
Allevamenti: consistenza al 22-10-2000						
Bovini	Aziende	4	13	-9	-69,2%	0,4%
	N° Capi	17	129	-112	-86,8%	0,0%
Bufalini	Aziende	0	0,00	0	-	0,0%
	N° Capi	0	0,00	0,0%	-	0,0%
Ovini	Aziende	42	63	-21	-33,3%	2,7%
	N° Capi	9.955	9.688	267	2,8%	3,4%
Caprini	Aziende	0	10	-10	-100,0%	0,0%
	N° Capi	0	99	-99	-100,0%	0,0%
Conigli	Aziende	12	N.d.	-	-	0,5%
	N° Capi	162	N.d.	-	-	0,4%
Equini	Aziende	10	19	-9	-47,4%	1,1%
	N° Capi	53	56	-3	-5,4%	1,5%
Suini	Aziende	6	44	-38	-86,4%	0,4%
	N° Capi	38	155	-117	-75,5%	0,2%
Allevamenti avicoli	Aziende	40	139	-99	-71,2%	0,7%
	N° Capi	869	2.934	-2.065	-70,4%	0,1%
Produzione di latte bovino						
Latte munto	Kg	1.280	N.d.	-	-	0,0%
Consegna a caseifici	Kg	1.280	N.d.	-	-	0,0%
Vendita diretta	Kg	0	N.d.	-	-	0,0%
Alimentazione del bestiame in azienda	Kg	0	N.d.	-	-	0,0%
Trasformazione in azienda	Kg	0	N.d.	-	-	0,0%
Prodotti ottenuti	Kg	0	N.d.	-	-	0,0%
<i>Formaggio</i>	Kg	0	N.d.	-	-	0,0%
<i>Altri prodotti</i>	Kg	0	N.d.	-	-	0,0%
Produzione di latte ovino						
Latte munto	Kg	1.431.035	N.d.	-	-	4,0%
Consegna a caseifici	Kg	1.430.975	N.d.	-	-	4,1%
Vendita diretta	Kg	0	N.d.	-	-	0,0%
Alimentazione del bestiame in azienda	Kg	0	N.d.	-	-	0,0%
Trasformazione in azienda	Kg	0	N.d.	-	-	0,0%
Prodotti ottenuti	Kg	0	N.d.	-	-	0,0%
<i>Formaggio</i>	Kg	0	N.d.	-	-	0,0%
<i>Altri prodotti</i>	Kg	0	N.d.	-	-	0,0%
MEZZI MECCANICI UTILIZZATI						
Trattrici	n.°	228	195	33	16,9%	1,0%
Motocoltivatori, motozappe, motofresatrici, motofalciatrici e mietitrebbiatrici	n.°	303	261	42	16,1%	1,7%

		Anno 2000	Anno 1990	Variazione Assoluta	Variazione %	% su Tot. Prov.
Macchine per la raccolta completamente automatizzata di prodotti	n.°	0	N.d.	-	-	0,0%
Apparecchi per la distribuzione dei prodotti fitoiatrici ²	n.°	20	34	40	117,6%	0,3%
Macchine per la fertilizzazione ²	n.°	54				1,3%
Lavoro						
Conduttore	Giornate lav.	16.369	33.442	-17.073	-51,1%	0,9%
	N° di persone	566	N.d.	-	-	1,5%
Coniuge che lavora in azienda	Giornate lav.	2.810	4.125	-1.315	-31,9%	0,6%
	N° di persone	342	N.d.	-	-	1,4%
Altri familiari che lavorano in azienda	Giornate lav.	1.452	6.935	-5.483	-79,1%	0,5%
	N° di persone	305	N.d.	-	-	4,8%
Parenti del conduttore che lavorano in azienda	Giornate lav.	3.066	2.835	231	8,1%	1,8%
	N° di persone	87	N.d.	-	-	1,7%
A tempo indeterminato	Giornate lav.	490	N.d.	-	-	0,5%
	N° di persone	2	N.d.	-	-	0,3%
<i>dirigenti ed impiegati</i>	Giornate lav.	0	N.d.	-	-	0,0%
	N° di persone	0	N.d.	-	-	0,0%
<i>operai ed assimilati</i>	Giornate lav.	490	1.225	-735	-60,0%	0,6%
	N° di persone	2	N.d.	-	-	0,4%
A tempo determinato	Giornate lav.	1.031	N.d.	-	-	0,4%
	N° di persone	9	N.d.	-	-	0,2%
<i>dirigenti, impiegati</i>	Giornate lav.	1	N.d.	-	-	0,0%
	N° di persone	1	N.d.	-	-	0,1%
<i>operai ed assimilati</i>	Giornate lav.	1.030	887	143	16,1%	0,5%
	N° di persone	8	N.d.	-	-	0,2%

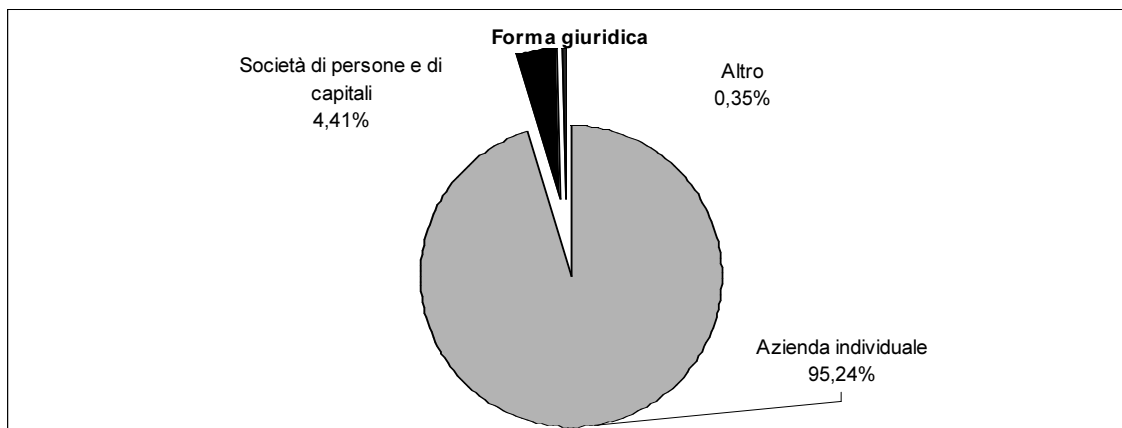
²Per il dato del Censimento del 1990 non è disponibile la distinzione tra Apparecchi per la distribuzione dei prodotti fitoiatrici e Macchine per la fertilizzazione.



Fonte: ISTAT - V Censimento generale dell'agricoltura 22-10-2000



Fonte: ISTAT - V Censimento generale dell'agricoltura 22-10-2000



Fonte: ISTAT - V Censimento generale dell'agricoltura 22-10-2000