

Caratteristiche strutturali delle aziende agricole

CASTEL S. ELIA

Superficie Comunale Km^q 23,98
Aziende N° 297

Forma di Conduzione:		Anno 2000	Anno 1990	Variazione Assoluta	Variazione %	% su Tot. Prov.
Conduzione diretta del coltivatore	N° Aziende	291	335	-44	-13,1%	0,8%
<i>con solo manodopera familiare</i>	N° Aziende	291	332	-41	-12,3%	0,9%
<i>con manodopera familiare prevalente</i>	N° Aziende	0	2	-2	-100,0%	0,0%
<i>con manodopera extrafamiliare prevalente</i>	N° Aziende	0	0	0	-	0,0%
Conduzione con salariati	N° Aziende	4	5	-1	-20,0%	0,2%
Conduzione a colonia parziale appoderata	N° Aziende	0	0	0	-	0,0%
Altra forma di conduzione	N° Aziende	2	0	2	-	20,0%
Superficie Totale dell'Azienda	Sup. in Ha	1.530,69	1.665,04	-134,35	-8,1%	0,5%
di proprietà	Sup. in Ha	1.312,31	N.d.	-	-	0,5%
in affitto	Sup. in Ha	98,39	N.d.	-	-	0,3%
uso gratuito	Sup. in Ha	119,99	N.d.	-	-	1,2%
SAU	Sup. in Ha	1.031,09	1.020,30	10,79	1,1%	0,5%
Aziende per classi di SAU:						
Nessuna	N° Aziende	16	34	-18	-52,9%	4,7%
0_1	N° Aziende	199	193	6	3,1%	1,3%
1_2	N° Aziende	33	46	-13	-28,3%	0,5%
2_5	N° Aziende	19	28	-9	-32,1%	0,2%
5_10	N° Aziende	7	15	-8	-53,3%	0,2%
10_20	N° Aziende	12	15	-3	-20,0%	0,6%
20_50	N° Aziende	5	5	0	0,0%	0,4%
50_100	N° Aziende	4	2	2	100,0%	1,0%
>100	N° Aziende	2	2	0	0,0%	0,8%
Superficie non Utilizzata¹	Sup. in Ha	210,49	155,00	68,43	44,1%	2,8%
Altra superficie¹	Sup. in Ha	12,94	155,00	68,43	44,1%	0,2%
Forma giuridica:						
Azienda individuale	N° Aziende	291	N.d.	-	-	0,8%
Società di persone e di capitali	N° Aziende	3	N.d.	-	-	0,6%
Società cooperativa	N° Aziende	0	N.d.	-	-	0,0%
Associazione di produttori	N° Aziende	0	N.d.	-	-	0,0%
Altro	N° Aziende	3	N.d.	-	-	2,0%
Aziende che vendono i propri prodotti						
In parte	N° Aziende	112	N.d.	-	-	0,5%
Tutti	N° Aziende	16	N.d.	-	-	0,2%
Nessuno	N° Aziende	169	N.d.	-	-	2,4%
UTILIZZAZIONE TERRENI COLTIVATI						
Totale Seminativi	Sup. in Ha	815,62	565,66	249,96	44,2%	0,6%
	N° Aziende	90	N.d.	-	-	0,5%
Cereali	Sup. in Ha	268,18	222,06	46,12	20,8%	0,4%
	N° Aziende	20	37	-17	-45,9%	0,2%
<i>Frumento</i>	Sup. in Ha	161,18	195,31	-34,13	-17,5%	0,3%
<i>Orzo</i>	Sup. in Ha	49,16	N.d.	-	-	1,4%
<i>Avena</i>	Sup. in Ha	8,22	N.d.	-	-	0,9%
<i>Granoturco</i>	Sup. in Ha	49,62	N.d.	-	-	1,2%
<i>Altri cereali</i>	Sup. in Ha	0,00	N.d.	-	-	0,0%
Legumi Secchi	Sup. in Ha	0,00	N.d.	-	-	0,0%
Patata	Sup. in Ha	0,00	N.d.	-	-	0,0%
Barbabietola da zucchero	Sup. in Ha	0,00	N.d.	-	-	0,0%
Piante industriali	Sup. in Ha	177,21	N.d.	-	-	1,7%
Ortive	Sup. in Ha	9,40	1,13	8,27	731,9%	0,2%
	N° Aziende	5	4	1	25,0%	0,2%
<i>In piena aria</i>	Sup. in Ha	9,40	N.d.	-	-	0,3%
<i>Protette (serra, tunnel, ecc..)</i>	Sup. in Ha	0,00	N.d.	-	-	0,0%
Foraggiere avvicendate	Sup. in Ha	292,77	342,47	-49,70	-14,5%	0,6%
	N° Aziende	29	29	0	0,0%	0,5%
Coltivazioni Legnose Agrarie	Sup. in Ha	156,46	N.d.	-	-	0,4%
	N° aziende	236	N.d.	-	-	0,8%
Vite	Sup. in Ha	2,94	7,44	-4,5	-60,5%	0,1%
	N° Aziende	33	42	-9	-21,4%	0,3%
<i>Vitigni (DOC e DOCG)</i>	Sup. in Ha	0,00	0,00	0,00	-	0,0%
	N° Aziende	0	0	0	-	0,0%
<i>Vitigni per la produzione di altri vini</i>	Sup. in Ha	2,93	7,44	-4,51	-60,6%	0,1%
<i>Viti non innestate</i>	Sup. in Ha	0,00	0,00	0	-	0,0%

¹ Per il dato del Censimento del 1990 non è disponibile la distinzione tra superficie non utilizzata e altra superficie.

		Anno 2000	Anno 1990	Variazione Assoluta	Variazione %	% su Tot. Prov.
Olivo	Sup. in Ha	85,14	88,00	-2,86	-3,3%	0,6%
	N° Aziende	218	208	10	4,8%	1,0%
Fruttiferi	Sup. in Ha	68,37	80,20	-11,83	-14,8%	0,3%
	N° Aziende	85	126	-41	-32,5%	0,6%
	Sup. in Ha		N.d.	-	-	0,0%
<i>melo</i>	Sup. in Ha	0,08	N.d.	-	-	0,0%
<i>pero</i>	Sup. in Ha	0,01	N.d.	-	-	0,0%
<i>pesco</i>	Sup. in Ha	0,1	N.d.	-	-	0,0%
<i>nettarina (pesca noce)</i>	Sup. in Ha	0	N.d.	-	-	0,0%
<i>actinidia-kiwi</i>	Sup. in Ha	0	N.d.	-	-	0,0%
<i>nocciolo</i>	Sup. in Ha	65,05	N.d.	-	-	0,4%
<i>castagno</i>	Sup. in Ha	2,71	N.d.	-	-	0,1%
<i>altra frutta</i>	Sup. in Ha	0,42	N.d.	-	-	0,1%
Vivai	Sup. in Ha	0,00	N.d.	-	-	0,0%
PRATI PERMANENTI E PASCOLI	Sup. in Ha	59,02	139,65	-80,63	-57,7%	0,3%
	N° Aziende	17	N.d.	-	-	0,2%
Arboricoltura da legno	Sup. in Ha	0,00	N.d.	-	-	0,0%
	N° Aziende	0	N.d.	-	-	0,0%
Pioppeti	Sup. in Ha	0,00	0,00	0	0,0%	0,0%
Boschi	Sup. in Ha	276,17	489,47	-213,30	-43,6%	0,5%
	N° Az.	108	N.d.	-	-	1,2%
Fustaie	Sup. in Ha	0,00	0,00	-	-	0,0%
Cedui	Sup. in Ha	276,17	N.d.	-	-	0,6%
Macchia mediterranea	Sup. in Ha	0,00	N.d.	-	-	0,0%
Irrigazione						
Superficie irrigabile	Sup. in Ha	100,29	195,41	-95,12	-48,7%	0,2%
Allevamenti: consistenza al 22-10-2000						
Bovini	Aziende	5	127	-122	-96,1%	0,5%
	N° Capi	28	50	-22	-44,0%	0,1%
Bufalini	Aziende	0	0	-	-	0,0%
	N° Capi	0	0	-	-	0,0%
Ovini	Aziende	8	7	1	14,3%	0,5%
	N° Capi	1.977	2.459	-482	-19,6%	0,7%
Caprini	Aziende	0	2	-2	-100,0%	0,0%
	N° Capi	0	28	-28	-100,0%	0,0%
Conigli	Aziende	16	N.d.	-	-	0,7%
	N° Capi	181	N.d.	-	-	0,4%
Equini	Aziende	8	6	2	33,3%	0,9%
	N° Capi	44	44	0	0,0%	1,2%
Suini	Aziende	17	30	-13	-43,3%	1,3%
	N° Capi	38	46	-8	-17,4%	0,2%
Allevamenti avicoli	Aziende	58	52	6	11,5%	1,0%
	N° Capi	751	951	-200	-21,0%	0,1%
Produzione di latte bovino						
Latte munto	Kg	81.000	N.d.	-	-	0,1%
Consegna a caseifici	Kg	81.000	N.d.	-	-	0,1%
Vendita diretta	Kg	0	N.d.	-	-	0,0%
Alimentazione del bestiame in azienda	Kg	0	N.d.	-	-	0,0%
Trasformazione in azienda	Kg	0	N.d.	-	-	0,0%
Prodotti ottenuti	Kg	0	N.d.	-	-	0,0%
<i>Formaggio</i>	Kg	0	N.d.	-	-	0,0%
<i>Altri prodotti</i>	Kg	0	N.d.	-	-	0,0%
Produzione di latte ovino						
Latte munto	Kg	179.920	N.d.	-	-	0,5%
Consegna a caseifici	Kg	179.920	N.d.	-	-	0,5%
Vendita diretta	Kg	0	N.d.	-	-	0,0%
Alimentazione del bestiame in azienda	Kg	0	N.d.	-	-	0,0%
Trasformazione in azienda	Kg	0	N.d.	-	-	0,0%
Prodotti ottenuti	Kg	0	N.d.	-	-	0,0%
<i>Formaggio</i>	Kg	0	N.d.	-	-	0,0%
<i>Altri prodotti</i>	Kg	0	N.d.	-	-	0,0%
MEZZI MECCANICI UTILIZZATI						
Trattrici	n.°	112	107	5	4,7%	0,5%
Motocoltivatori, motozappe, motofresatrici, motofalciatrici e mietitrebbiatrici	n.°	65	70	-5	-7,1%	0,4%

		Anno 2000	Anno 1990	Variazione Assoluta	Variazione %	% su Tot. Prov.
Macchine per la raccolta completamente automatizzata di prodotti	n.°	4	N.d.	-	-	0,2%
Apparecchi per la distribuzione dei prodotti fitoiatrici ²	n.°	0	16	-16	-100,0%	0,0%
Macchine per la fertilizzazione ²	n.°	0				0,0%
Lavoro						
Conduttore	Giornate lav.	12.682	15.242	-2.560	-16,8%	0,7%
	N° di persone	291	N.d.	-	-	0,8%
Coniuge che lavora in azienda	Giornate lav.	2.771	2.812	-41	-1,5%	0,6%
	N° di persone	88	N.d.	-	-	0,4%
Altri familiari che lavorano in azienda	Giornate lav.	1.855	1.710	145	8,5%	0,6%
	N° di persone	42	N.d.	-	-	0,7%
Parenti del conduttore che lavorano in azienda	Giornate lav.	0	565	-565	-100,0%	0,0%
	N° di persone	0	N.d.	-	-	0,0%
A tempo indeterminato	Giornate lav.	20	N.d.	-	-	0,0%
	N° di persone	2	N.d.	-	-	0,3%
<i>dirigenti ed impiegati</i>	Giornate lav.	20	N.d.	-	-	0,1%
	N° di persone	2	N.d.	-	-	0,9%
<i>operai ed assimilati</i>	Giornate lav.	0	600	-	-	0,0%
	N° di persone	0	N.d.	-	-	0,0%
A tempo determinato	Giornate lav.	380	N.d.	-	-	0,1%
	N° di persone	5	N.d.	-	-	0,1%
<i>dirigenti, impiegati</i>	Giornate lav.	350	N.d.	-	-	0,8%
	N° di persone	2	N.d.	-	-	0,2%
<i>operai ed assimilati</i>	Giornate lav.	30	725	-695	-95,9%	0,0%
	N° di persone	3	N.d.	-	-	0,1%

PRODUZIONE DI QUALITA'

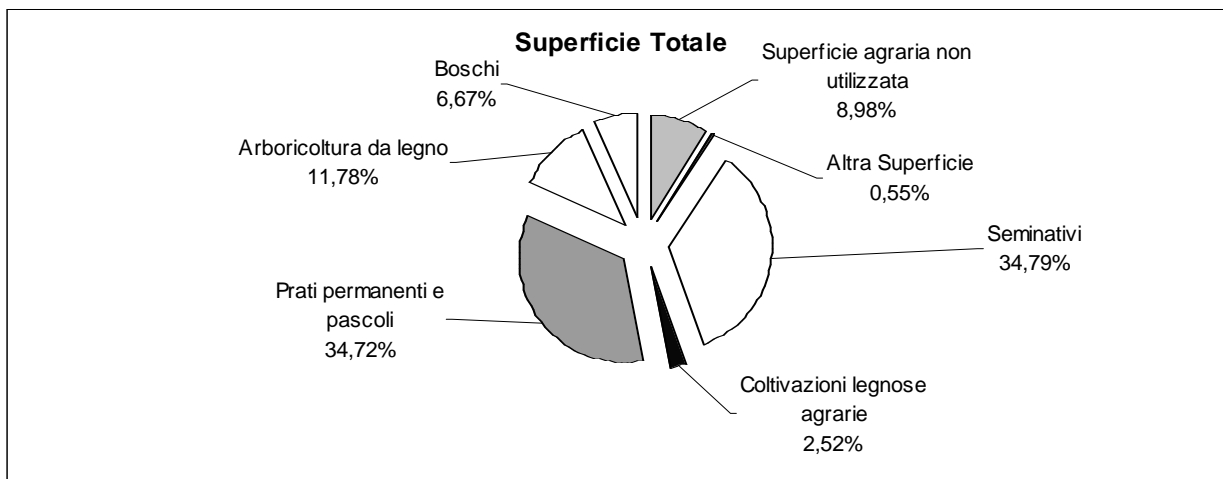
Produzione vegetale di qualità	Superficie		
	Integrata	Biologica	Sottoposta a disciplinare
Cereali	0,00	72,22	0,00
Ortive	0,00	6,00	0,00
Altri seminativi	83,50	27,76	0,00
Fruttiferi	22,00	0,00	0,00
Olivo	0,50	0,00	0,00
Vite	0,00	0,00	0,00
Piante industriali	0,00	0,00	0,00
Altre coltivazioni	0,00	0,00	0,00

Fonte: ISTAT - V Censimento generale dell'agricoltura 22-10-2000

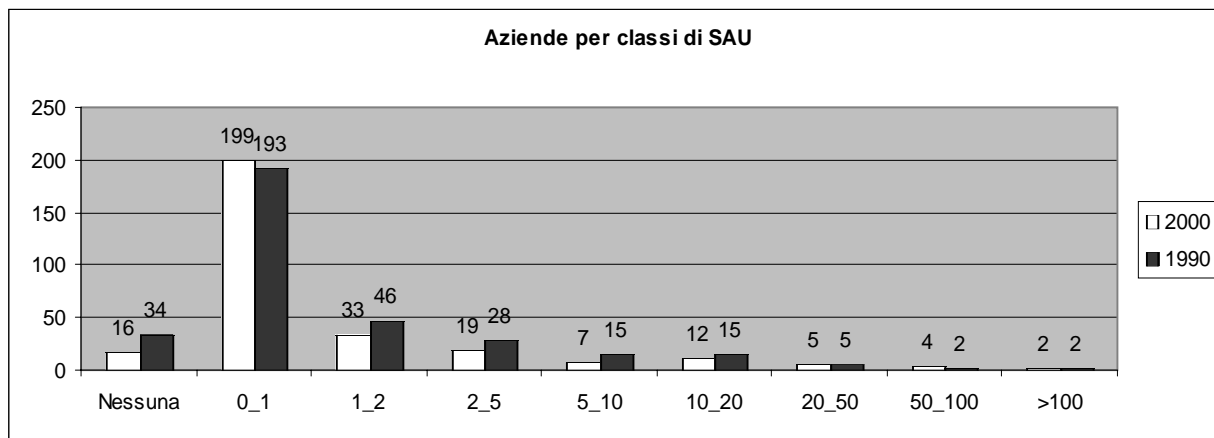
Produzione zootecnica di qualità	Capi	
	Biologici	Sottoposta a disciplinare
Avicoli	0	0
Bovini	0	0
Caprini	0	0
Ovini	0	0
Suini	0	0
Altri	0	0

Fonte: ISTAT - V Censimento generale dell'agricoltura 22-10-2000

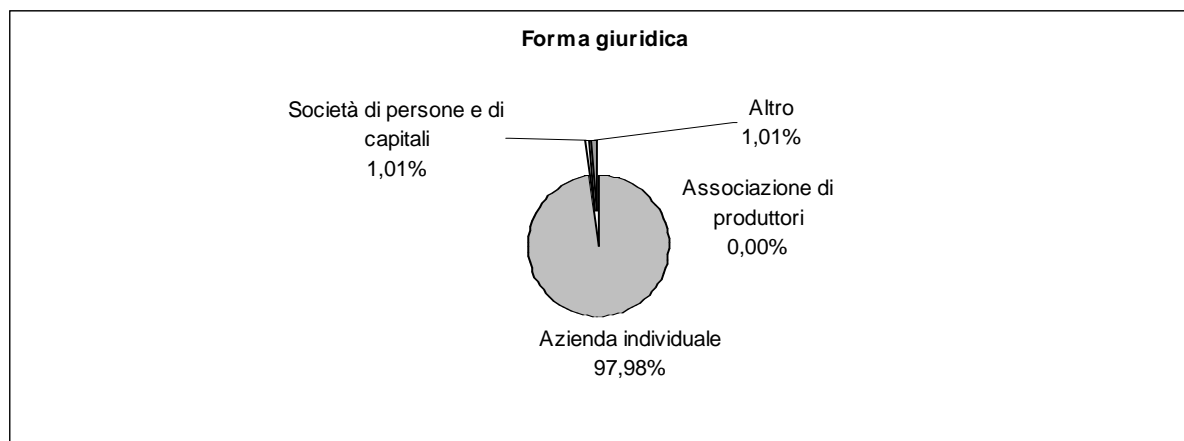
²Per il dato del Censimento del 1990 non è disponibile la distinzione tra Apparecchi per la distribuzione dei prodotti fitoiatrici e Macchine per la fertilizzazione.



Fonte: ISTAT - V Censimento generale dell'agricoltura 22-10-2000



Fonte: ISTAT - V Censimento generale dell'agricoltura 22-10-2000



Fonte: ISTAT - V Censimento generale dell'agricoltura 22-10-2000