

CELLERE

Superficie Comunale Km^q 37,16
 Aziende N° 255

Forma di Conduzione:		Anno 2000	Anno 1990	Variazione Assoluta	Variazione %	% su Tot. Prov.
Conduzione diretta del coltivatore	N° Aziende	252	230	22	9,6%	0,7%
<i>con solo manodopera familiare</i>	N° Aziende	247	183	64	35,0%	0,7%
<i>con manodopera familiare prevalente</i>	N° Aziende	4	35	-31	-88,6%	0,3%
<i>con manodopera extrafamiliare prevalente</i>	N° Aziende	1	12	-11	-91,7%	0,1%
Conduzione con salariati	N° Aziende	3	7	-4	-57,1%	0,1%
Conduzione a colonia parziale appoderata	N° Aziende	0	0	-	-	0,0%
Altra forma di conduzione	N° Aziende	0	0	-	-	0,0%
Superficie Totale dell'Azienda	Sup. in Ha	3.493,92	2.938,98	554,94	18,9%	1,2%
di proprietà	Sup. in Ha	3.125,78	N.d.	-	-	1,3%
in affitto	Sup. in Ha	285,70	N.d.	-	-	0,9%
uso gratuito	Sup. in Ha	82,44	N.d.	-	-	0,9%
SAU	Sup. in Ha	2.841,34	2.320,68	520,66	22,4%	1,4%
Aziende per classi di SAU:						
Nessuna	N° Aziende	2	2	0	0,0%	0,6%
0_1	N° Aziende	46	42	4	9,5%	0,3%
1_2	N° Aziende	41	37	4	10,8%	0,6%
2_5	N° Aziende	57	47	10	21,3%	0,7%
5_10	N° Aziende	35	46	-11	-23,9%	1,1%
10_20	N° Aziende	37	30	7	23,3%	1,8%
20_50	N° Aziende	27	27	0	0,0%	2,0%
50_100	N° Aziende	7	4	3	75,0%	1,7%
>100	N° Aziende	3	2	1	50,0%	1,2%
Superficie non Utilizzata¹	Sup. in Ha	50,98	168,00	-84,3	-50,2%	0,7%
Altra superficie¹	Sup. in Ha	32,72				0,5%
Forma giuridica:						
Azienda individuale	N° Aziende	250	N.d.	-	-	0,7%
Società di persone e di capitali	N° Aziende	4	N.d.	-	-	0,8%
Società cooperativa	N° Aziende	0	N.d.	-	-	0,0%
Associazione di produttori	N° Aziende	0	N.d.	-	-	0,0%
Altro	N° Aziende	1	N.d.	-	-	0,7%
Aziende che vendono i propri prodotti						
In parte	N° Aziende	218	N.d.	-	-	1,0%
Tutti	N° Aziende	27	N.d.	-	-	0,3%
Nessuno	N° Aziende	10	N.d.	-	-	0,1%
UTILIZZAZIONE TERRENI COLTIVATI						
Totale Seminativi	Sup. in Ha	2.402,15	2016,63	385,52	19,1%	1,6%
	N° Aziende	202	N.d.	-	-	1,0%
Cereali	Sup. in Ha	979,88	909,88	70,00	7,7%	1,4%
	N° Aziende	109	98	11	11,2%	1,3%
<i>Fumento</i>	Sup. in Ha	916,42	786,88	129,54	16,5%	1,5%
<i>Orzo</i>	Sup. in Ha	45,89	N.d.	-	-	1,3%
<i>Avena</i>	Sup. in Ha	12,74	N.d.	-	-	1,5%
<i>Granoturco</i>	Sup. in Ha	4,83	N.d.	-	-	0,1%
<i>Altri cereali</i>	Sup. in Ha	0,00	N.d.	-	-	0,0%
Legumi Secchi	Sup. in Ha	1,42	N.d.	-	-	0,1%
Patata	Sup. in Ha	10,00	N.d.	-	-	0,7%
Barbabietola da zucchero	Sup. in Ha	0,00	N.d.	-	-	0,0%
Piante industriali	Sup. in Ha	368,44	N.d.	-	-	3,6%
Ortive	Sup. in Ha	13,01	19,48	-6,47	-33,2%	0,3%
	N° Aziende	14	11	3	27,3%	0,6%
<i>In piena aria</i>	Sup. in Ha	13,01	N.d.	-	-	0,4%
<i>Protette (serra, tunnel, ecc..)</i>	Sup. in Ha	0,00	N.d.	-	-	0,0%
Foraggiere avvicendate	Sup. in Ha	1.142,21	1.005,58	136,63	13,6%	2,3%
	N° Aziende	112	151	-39	-25,8%	1,7%
Coltivazioni Legnose Agrarie	Sup. in Ha	332,15	N.d.	-	-	0,8%
	N° aziende	208	N.d.	-	-	0,7%
Vite	Sup. in Ha	44,27	38,25	6,02	15,7%	0,9%
	N° Aziende	92	117	-25	-21,4%	0,8%
<i>Vitigni (DOC e DOCG)</i>	Sup. in Ha	1,49	0,00	1,49	-	0,2%
	N° Aziende	3	0	3	-	0,4%
<i>Vitigni per la produzione di altri vini</i>	Sup. in Ha	42,78	38,25	4,53	11,8%	1,1%
<i>Viti non innestate</i>	Sup. in Ha	0,00	0,00	0	-	0,0%

¹ Per il dato del Censimento del 1990 non è disponibile la distinzione tra superficie non utilizzata e altra superficie.

		Anno 2000	Anno 1990	Variazione Assoluta	Variazione %	% su Tot. Prov.
Olivo	Sup. in Ha	281,03	212,80	68,23	32,1%	1,9%
	N° Aziende	204	185	19	10,3%	0,9%
Fruttiferi	Sup. in Ha	6,85	2,50	4,35	174,0%	0,0%
	N° Aziende	21	3	18	600,0%	0,2%
<i>melo</i>	Sup. in Ha	0,34	N.d.	-	-	0,2%
<i>pero</i>	Sup. in Ha	0,21	N.d.	-	-	0,4%
<i>pesco</i>	Sup. in Ha	0,5	N.d.	-	-	0,2%
<i>nettarina (pesca noce)</i>	Sup. in Ha	0,11	N.d.	-	-	0,5%
<i>actinidia-kiwi</i>	Sup. in Ha	0	N.d.	-	-	0,0%
<i>nocciolo</i>	Sup. in Ha	2,99	N.d.	-	-	0,0%
<i>castagno</i>	Sup. in Ha	0,22	N.d.	-	-	0,0%
<i>altra frutta</i>	Sup. in Ha	2,48	N.d.	-	-	0,4%
Vivai	Sup. in Ha	0,00	N.d.	-	-	0,0%
PRATI PERMANENTI E PASCOLI	Sup. in Ha	107,04	49,25	57,79	117,3%	0,5%
	N° Aziende	55	N.d.	-	-	0,7%
Arboricoltura da legno	Sup. in Ha	3,41	N.d.	-	-	0,5%
	N° Aziende	4	N.d.	-	-	2,2%
Pioppeti	Sup. in Ha	0,00	0,00	0	0,0%	0,0%
Boschi	Sup. in Ha	565,47	450,51	114,96	25,5%	1,0%
	N° Az.	135	N.d.	-	-	1,6%
Fustaie	Sup. in Ha	0,00	N.d.	-	-	0,0%
Cedui	Sup. in Ha	565,47	N.d.	-	-	1,2%
Macchia mediterranea	Sup. in Ha	0,00	N.d.	-	-	0,0%
Irrigazione						
Superficie irrigabile	Sup. in Ha	253,64	206,98	46,66	22,5%	0,6%
Allevamenti: consistenza al 22-10-2000						
Bovini	Aziende	5	9	-4	-44,4%	0,5%
	N° Capi	49	56	-7	-12,5%	0,1%
Bufalini	Aziende	0	0	-	-	0,0%
	N° Capi	0	0	-	-	0,0%
Ovini	Aziende	42	45	-3	-6,7%	2,7%
	N° Capi	6.244	5.738	506	8,8%	2,2%
Caprini	Aziende	0	4	-4	-100,0%	0,0%
	N° Capi	0	185	-185	-100,0%	0,0%
Conigli	Aziende	17	N.d.	-	-	0,7%
	N° Capi	234	N.d.	-	-	0,5%
Equini	Aziende	7	3	4	133,3%	0,8%
	N° Capi	18	12	6	50,0%	0,5%
Suini	Aziende	11	13	-2	-15,4%	0,8%
	N° Capi	248	426	-178	-41,8%	1,1%
Allevamenti avicoli	Aziende	68	69	-1	-1,4%	1,2%
	N° Capi	40.945	10.760	30.185	280,5%	3,0%
Produzione di latte bovino						
Latte munto	Kg	63.520	N.d.	-	-	0,1%
Consegna a caseifici	Kg	63.520	N.d.	-	-	0,1%
Vendita diretta	Kg	0	N.d.	-	-	0,0%
Alimentazione del bestiame in azienda	Kg	0	N.d.	-	-	0,0%
Trasformazione in azienda	Kg	0	N.d.	-	-	0,0%
Prodotti ottenuti	Kg	0	N.d.	-	-	0,0%
<i>Formaggio</i>	<i>Kg</i>	<i>0</i>	<i>N.d.</i>	<i>-</i>	<i>-</i>	<i>0,0%</i>
<i>Altri prodotti</i>	<i>Kg</i>	<i>0</i>	<i>N.d.</i>	<i>-</i>	<i>-</i>	<i>0,0%</i>
Produzione di latte ovino						
Latte munto	Kg	767.350	N.d.	-	-	2,2%
Consegna a caseifici	Kg	767.350	N.d.	-	-	2,2%
Vendita diretta	Kg	0	N.d.	-	-	0,0%
Alimentazione del bestiame in azienda	Kg	0	N.d.	-	-	0,0%
Trasformazione in azienda	Kg	0	N.d.	-	-	0,0%
Prodotti ottenuti	Kg	0	N.d.	-	-	0,0%
<i>Formaggio</i>	<i>Kg</i>	<i>0</i>	<i>N.d.</i>	<i>-</i>	<i>-</i>	<i>0,0%</i>
<i>Altri prodotti</i>	<i>Kg</i>	<i>0</i>	<i>N.d.</i>	<i>-</i>	<i>-</i>	<i>0,0%</i>
MEZZI MECCANICI UTILIZZATI						
Trattrici	n.°	227	158	69	43,7%	1,0%
Motocoltivatori, motozappe, motofresatrici, motofalciatrici e mietitrebbiatrici	n.°	85	108	-23	-21,3%	0,5%

		Anno 2000	Anno 1990	Variazione Assoluta	Variazione %	% su Tot. Prov.
Macchine per la raccolta completamente automatizzata di prodotti	n.°	17	N.d.	-	-	1,0%
Apparecchi per la distribuzione dei prodotti fitoiatrici ²	n.°	128	129	106	82,2%	2,0%
Macchine per la fertilizzazione ²	n.°	107				2,7%
Lavoro						
Conduttore	Giornate lav.	22.822	18.906	3.916	20,7%	1,3%
	N° di persone	254	N.d.	-	-	0,7%
Coniuge che lavora in azienda	Giornate lav.	4.558	3.002	1.556	51,8%	1,0%
	N° di persone	176	N.d.	-	-	0,7%
Altri familiari che lavorano in azienda	Giornate lav.	6.028	2.362	3.666	155,2%	1,9%
	N° di persone	220	N.d.	-	-	3,5%
Parenti del conduttore che lavorano in azienda	Giornate lav.	3.350	4.191	-841	-20,1%	1,9%
	N° di persone	54	N.d.	-	-	1,0%
A tempo indeterminato	Giornate lav.	0	N.d.	-	-	0,0%
	N° di persone	0	N.d.	-	-	0,0%
<i>dirigenti ed impiegati</i>	Giornate lav.	0	N.d.	-	-	0,0%
	N° di persone	0	N.d.	-	-	0,0%
<i>operai ed assimilati</i>	Giornate lav.	0	10	-	-	0,0%
	N° di persone	0	N.d.	-	-	0,0%
A tempo determinato	Giornate lav.	1.264	N.d.	-	-	0,5%
	N° di persone	21	N.d.	-	-	0,4%
<i>dirigenti, impiegati</i>	Giornate lav.	532	N.d.	-	-	1,2%
	N° di persone	6	N.d.	-	-	0,7%
<i>operai ed assimilati</i>	Giornate lav.	732	1.950	-1.218	-62,5%	0,3%
	N° di persone	15	N.d.	-	-	0,4%

PRODUZIONE DI QUALITA'

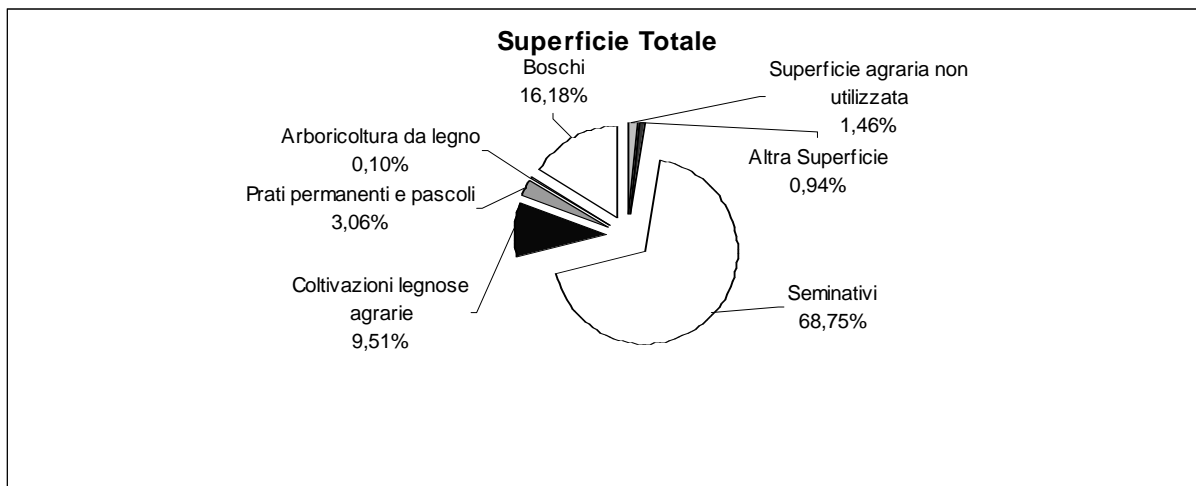
Produzione vegetale di qualità	Superficie		
	Integrata	Biologica	Sottoposta a disciplinare
Cereali	99,12	7,80	0,00
Ortive	0,00	0,00	0,00
Altri seminativi	244,45	31,72	0,00
Fruttiferi	0,37	0,00	0,00
Olivo	23,02	2,06	11,52
Vite	1,66	0,00	1,15
Piante industriali	129,80	0,00	0,00
Altre coltivazioni	0,00	0,00	0,00

Fonte: ISTAT - V Censimento generale dell'agricoltura 22-10-2000

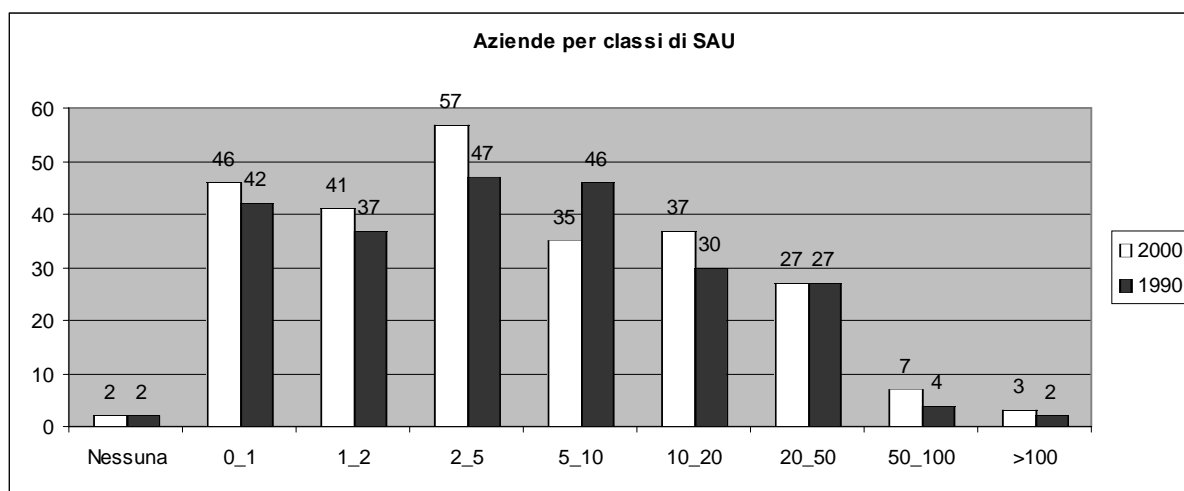
Produzione zootecnica di qualità	Capi	
	Biologici	Sottoposta a disciplinare
Avicoli	5	0
Bovini	2	0
Caprini	0	400
Ovini	788	0
Suini	2	0
Altri	0	0

Fonte: ISTAT - V Censimento generale dell'agricoltura 22-10-2000

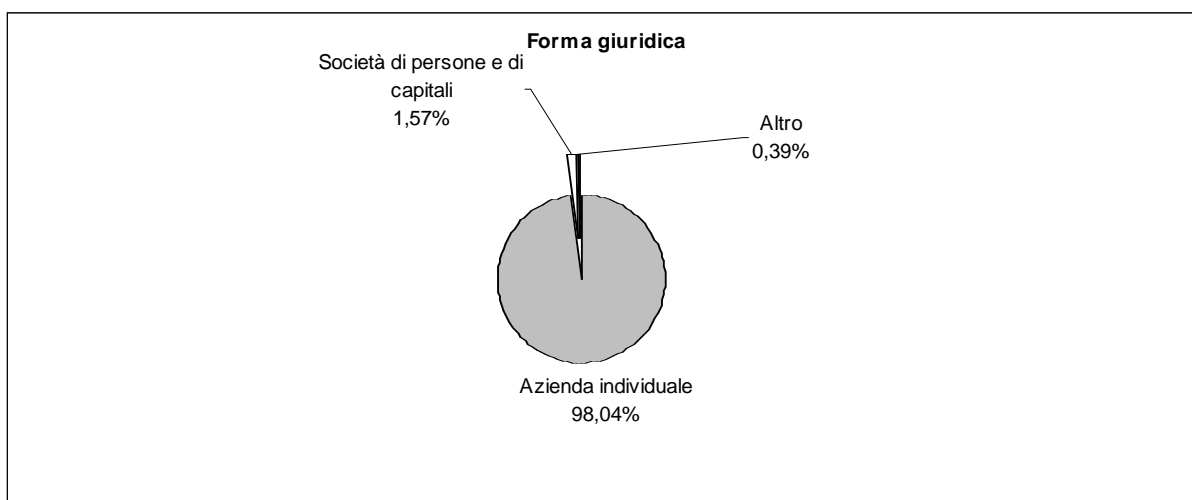
²Per il dato del Censimento del 1990 non è disponibile la distinzione tra Apparecchi per la distribuzione dei prodotti fitoiatrici e Macchine per la fertilizzazione.



Fonte: ISTAT - V Censimento generale dell'agricoltura 22-10-2000



Fonte: ISTAT - V Censimento generale dell'agricoltura 22-10-2000



Fonte: ISTAT - V Censimento generale dell'agricoltura 22-10-2000