

Caratteristiche strutturali delle aziende agricole

CIVITA CASTELLANA

Superficie Comunale Km^q 83,28
Aziende N° 583

Forma di Conduzione:		Anno 2000	Anno 1990	Variazione Assoluta	Variazione %	% su Tot. Prov.
Conduzione diretta del coltivatore	N° Aziende	571	674	-103	-15,3%	1,6%
<i>con solo manodopera familiare</i>	N° Aziende	552	637	-85	-13,3%	1,6%
<i>con manodopera familiare prevalente</i>	N° Aziende	15	25	-10	-40,0%	1,1%
<i>con manodopera extrafamiliare prevalente</i>	N° Aziende	4	12	-8	-66,7%	0,5%
Conduzione con salariati	N° Aziende	12	17	-5	-29,4%	0,6%
Conduzione a colonia parziale appoderata	N° Aziende	0	0	-	-	0,0%
Altra forma di conduzione	N° Aziende	0	0	-	-	0,0%
Superficie Totale dell'Azienda	Sup. in Ha	5.353,61	7.662,77	-2.309,16	-30,1%	1,9%
di proprietà	Sup. in Ha	3.706,22	N.d.	-	-	1,5%
in affitto	Sup. in Ha	1.554,17	N.d.	-	-	5,0%
uso gratuito	Sup. in Ha	93,22	N.d.	-	-	1,0%
SAU	Sup. in Ha	4.310,12	6.288,36	-1.978,24	-31,5%	2,1%
Aziende per classi di SAU:						
Nessuna	N° Aziende	2	2	0	0,0%	0,6%
0_1	N° Aziende	391	414	-23	-5,6%	2,5%
1_2	N° Aziende	48	91	-43	-47,3%	0,7%
2_5	N° Aziende	47	68	-21	-30,9%	0,6%
5_10	N° Aziende	31	35	-4	-11,4%	0,9%
10_20	N° Aziende	25	27	-2	-7,4%	1,2%
20_50	N° Aziende	13	18	-5	-27,8%	1,0%
50_100	N° Aziende	15	17	-2	-11,8%	3,6%
>100	N° Aziende	11	19	-8	-42,1%	4,5%
Superficie non Utilizzata¹	Sup. in Ha	115,56	403,00	-64,46	-16,0%	1,5%
Altra superficie¹	Sup. in Ha	222,98				3,2%
Forma giuridica:						
Azienda individuale	N° Aziende	575	N.d.	-	-	1,5%
Società di persone e di capitali	N° Aziende	7	N.d.	-	-	1,4%
Società cooperativa	N° Aziende	0	N.d.	-	-	0,0%
Associazione di produttori	N° Aziende	0	N.d.	-	-	0,0%
Altro	N° Aziende	1	N.d.	-	-	0,7%
Aziende che vendono i propri prodotti						
In parte	N° Aziende	322	N.d.	-	-	1,5%
Tutti	N° Aziende	38	N.d.	-	-	0,4%
Nessuno	N° Aziende	223	N.d.	-	-	3,2%
UTILIZZAZIONE TERRENI COLTIVATI						
Totale Seminativi	Sup. in Ha	3.791,04	5366,54	-1.575,50	-29,4%	2,6%
	N° Aziende	479	N.d.	-	-	2,4%
Cereali	Sup. in Ha	1.295,77	2.344,30	-1.048,53	-44,7%	1,9%
	N° Aziende	64	142	-78	-54,9%	0,8%
<i>Frumento</i>	Sup. in Ha	1.230,37	1.977,15	-746,78	-37,8%	2,1%
<i>Orzo</i>	Sup. in Ha	19,29	N.d.	-	-	0,6%
<i>Avena</i>	Sup. in Ha	4,00	N.d.	-	-	0,5%
<i>Granoturco</i>	Sup. in Ha	31,18	N.d.	-	-	0,8%
<i>Altri cereali</i>	Sup. in Ha	10,93	N.d.	-	-	1,7%
Legumi Secchi	Sup. in Ha	38,63	N.d.	-	-	2,8%
Patata	Sup. in Ha	2,60	N.d.	-	-	0,2%
Barbabietola da zucchero	Sup. in Ha	0,00	N.d.	-	-	0,0%
Piante industriali	Sup. in Ha	368,44	N.d.	-	-	3,6%
Ortive	Sup. in Ha	8,37	20,39	-12,02	-59,0%	0,2%
	N° Aziende	30	58	-28	-48,3%	1,4%
<i>In piena aria</i>	Sup. in Ha	8,37	N.d.	-	-	0,2%
<i>Protette (serra, tunnel, ecc..)</i>	Sup. in Ha	0,00	N.d.	-	-	0,0%
Foraggere avvicendate	Sup. in Ha	1.848,93	2.332,36	-483,43	-20,7%	3,7%
	N° Aziende	138	280	-142	-50,7%	2,1%
Coltivazioni Legnose Agrarie	Sup. in Ha	294,02	N.d.	-	-	0,7%
	N° aziende	434	N.d.	-	-	1,4%
Vite	Sup. in Ha	39,73	125,42	-85,69	-68,3%	0,8%
	N° Aziende	247	371	-124	-33,4%	2,0%
<i>Vitigni (DOC e DOCG)</i>	Sup. in Ha	0,67	0,00	0,67	-	0,1%
	N° Aziende	5	0	5	-	0,7%
<i>Vitigni per la produzione di altri vini</i>	Sup. in Ha	39,04	124,87	-85,83	-68,7%	1,0%
<i>Viti non innestate</i>	Sup. in Ha	0,00	0,55	-0,55	-	0,0%

¹ Per il dato del Censimento del 1990 non è disponibile la distinzione tra superficie non utilizzata e altra superficie.

		Anno 2000	Anno 1990	Variazione Assoluta	Variazione %	% su Tot. Prov.
Olivo	Sup. in Ha	117,37	123,00	-5,63	-4,6%	0,8%
	N° Aziende	330	322	8	2,5%	1,5%
Fruttiferi	Sup. in Ha	131	178,17	-47,17	-26,5%	0,6%
	N° Aziende	228	266	-38	-14,3%	1,7%
<i>melo</i>	Sup. in Ha	1,27	N.d.	-	-	0,6%
<i>pero</i>	Sup. in Ha	0,67	N.d.	-	-	1,1%
<i>pesco</i>	Sup. in Ha	14,08	N.d.	-	-	4,8%
<i>nettarina (pesca noce)</i>	Sup. in Ha	0,09	N.d.	-	-	0,4%
<i>actinidia-kiwi</i>	Sup. in Ha	0,42	N.d.	-	-	0,1%
<i>nocciolo</i>	Sup. in Ha	97,96	N.d.	-	-	0,5%
<i>castagno</i>	Sup. in Ha	0	N.d.	-	-	0,0%
<i>altra frutta</i>	Sup. in Ha	16,51	N.d.	-	-	2,4%
Vivai	Sup. in Ha	5,83	N.d.	-	-	10,2%
PRATI PERMANENTI E PASCOLI	Sup. in Ha	225,06	489,72	-264,66	-54,0%	1,1%
	N° Aziende	115	N.d.	-	-	1,6%
Arboricoltura da legno	Sup. in Ha	5,11	N.d.	-	-	0,7%
	N° Aziende	4	N.d.	-	-	2,2%
Pioppeti	Sup. in Ha	0,00	1,00	-1	-100,0%	0,0%
Boschi	Sup. in Ha	699,84	969,90	-270,06	-27,8%	1,3%
	N° Az.	89	N.d.	-	-	1,0%
Fustaie	Sup. in Ha	0,58	N.d.	-	-	0,0%
Cedui	Sup. in Ha	686,57	N.d.	-	-	1,5%
Macchia mediterranea	Sup. in Ha	12,69	N.d.	-	-	0,6%
Irrigazione						
Superficie irrigabile	Sup. in Ha	824,02	1.313,75	-489,73	-37,3%	1,8%
Allevamenti: consistenza al 22-10-2000						
Bovini	Aziende	34	71	-37	-52,1%	3,6%
	N° Capi	1.337	1.797	-460	-25,6%	3,6%
Bufalini	Aziende	0	0	0	0,0%	0,0%
	N° Capi	0	0	0	0,0%	0,0%
Ovini	Aziende	37	63	-26	-41,3%	2,4%
	N° Capi	2.600	5.267	-2.667	-50,6%	0,9%
Caprini	Aziende	7	18	-11	-61,1%	3,3%
	N° Capi	28	110	-82	-74,5%	0,6%
Conigli	Aziende	104	N.d.	-	-	4,5%
	N° Capi	982	N.d.	-	-	2,2%
Equini	Aziende	32	38	-6	-15,8%	3,6%
	N° Capi	95	238	-143	-60,1%	2,6%
Suini	Aziende	86	152	-66	-43,4%	6,4%
	N° Capi	239	2.078	-1.839	-88,5%	1,1%
Allevamenti avicoli	Aziende	284	403	-119	-29,5%	4,9%
	N° Capi	5.566	11.042	-5.476	-49,6%	0,4%
Produzione di latte bovino						
Latte munto	Kg	3.436.813	N.d.	-	-	5,5%
Consegna a caseifici	Kg	2.685.768	N.d.	-	-	4,4%
Vendita diretta	Kg	189.000	N.d.	-	-	20,5%
Alimentazione del bestiame in azienda	Kg	209.250	N.d.	-	-	57,7%
Trasformazione in azienda	Kg	351.930	N.d.	-	-	89,8%
Prodotti ottenuti	Kg	43.440	N.d.	-	-	27,4%
<i>Formaggio</i>	Kg	35.390	N.d.	-	-	49,0%
<i>Altri prodotti</i>	Kg	8.050	N.d.	-	-	9,3%
Produzione di latte ovino						
Latte munto	Kg	149.068	N.d.	-	-	0,4%
Consegna a caseifici	Kg	129.868	N.d.	-	-	0,4%
Vendita diretta	Kg	0	N.d.	-	-	0,0%
Alimentazione del bestiame in azienda	Kg	0	N.d.	-	-	0,0%
Trasformazione in azienda	Kg	19.000	N.d.	-	-	7,3%
Prodotti ottenuti	Kg	3.640	N.d.	-	-	9,4%
<i>Formaggio</i>	Kg	2.100	N.d.	-	-	6,5%
<i>Altri prodotti</i>	Kg	1.540	N.d.	-	-	23,7%
MEZZI MECCANICI UTILIZZATI						
Trattrici	n.°	366	447	-81	-18,1%	1,6%
Motocoltivatori, motozappe, motofresatrici, motofalciatrici e mietitrebbiatrici	n.°	376	487	-111	-22,8%	2,1%

		Anno 2000	Anno 1990	Variazione Assoluta	Variazione %	% su Tot. Prov.
Macchine per la raccolta completamente automatizzata di prodotti	n.°	17	N.d.	-	-	1,0%
Apparecchi per la distribuzione dei prodotti fitoiatrici ²	n.°	74	74	37	50,0%	1,1%
Macchine per la fertilizzazione ²	n.°	37				0,9%
Lavoro						
Conduttore	Giornate lav.	18.971	31.860	-12.889	-40,5%	1,1%
	N° di persone	579	N.d.	-	-	1,5%
Coniuge che lavora in azienda	Giornate lav.	5.793	12.136	-6.343	-52,3%	1,2%
	N° di persone	451	N.d.	-	-	1,8%
Altri familiari che lavorano in azienda	Giornate lav.	6.024	13.621	-7.597	-55,8%	1,9%
	N° di persone	592	N.d.	-	-	9,4%
Parenti del conduttore che lavorano in azienda	Giornate lav.	3.545	7.340	-3.795	-51,7%	2,0%
	N° di persone	61	N.d.	-	-	1,2%
A tempo indeterminato	Giornate lav.	1.734	N.d.	-	-	1,7%
	N° di persone	16	N.d.	-	-	2,2%
<i>dirigenti ed impiegati</i>	Giornate lav.	192	N.d.	-	-	0,8%
	N° di persone	4	N.d.	-	-	1,8%
<i>operai ed assimilati</i>	Giornate lav.	1.542	6.781	-	-	2,0%
	N° di persone	12	N.d.	-	-	2,3%
A tempo determinato	Giornate lav.	2.826	N.d.	-	-	1,1%
	N° di persone	32	N.d.	-	-	0,6%
<i>dirigenti, impiegati</i>	Giornate lav.	75	N.d.	-	-	0,2%
	N° di persone	2	N.d.	-	-	0,2%
<i>operai ed assimilati</i>	Giornate lav.	2.751	7.805	-5.054	-64,8%	1,2%
	N° di persone	30	N.d.	-	-	0,7%

PRODUZIONE DI QUALITA'

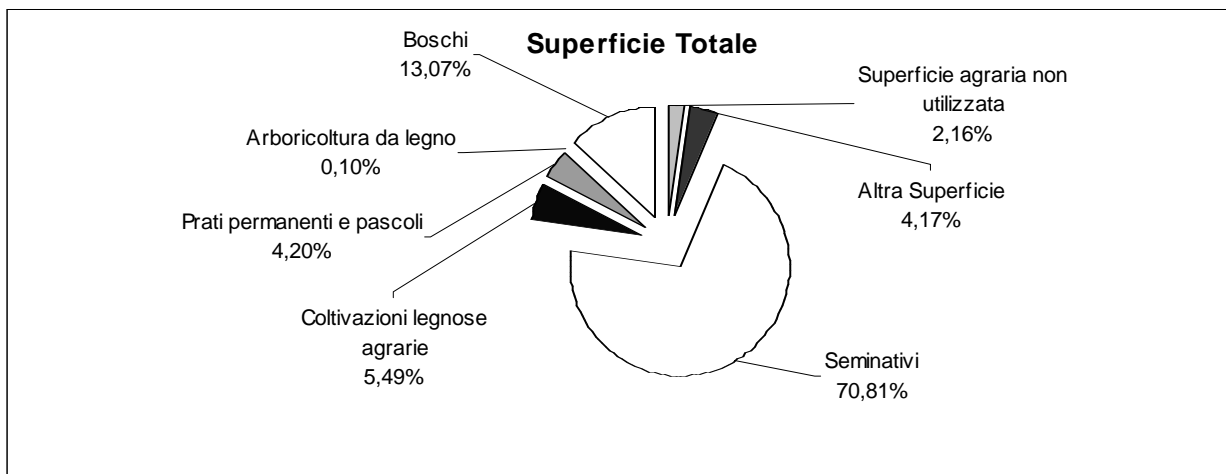
Produzione vegetale di qualità	Superficie		
	Integrata	Biologica	Sottoposta a disciplinare
Cereali	0,00	43,75	15,00
Ortive	0,00	0,60	0,00
Altri seminativi	88,86	139,27	57,98
Fruttiferi	1,50	30,65	3,00
Olivo	2,21	13,64	0,00
Vite	1,10	2,41	0,00
Piante industriali	0,00	22,33	0,00
Altre coltivazioni	0,00	0,03	0,00

Fonte: ISTAT - V Censimento generale dell'agricoltura 22-10-2000

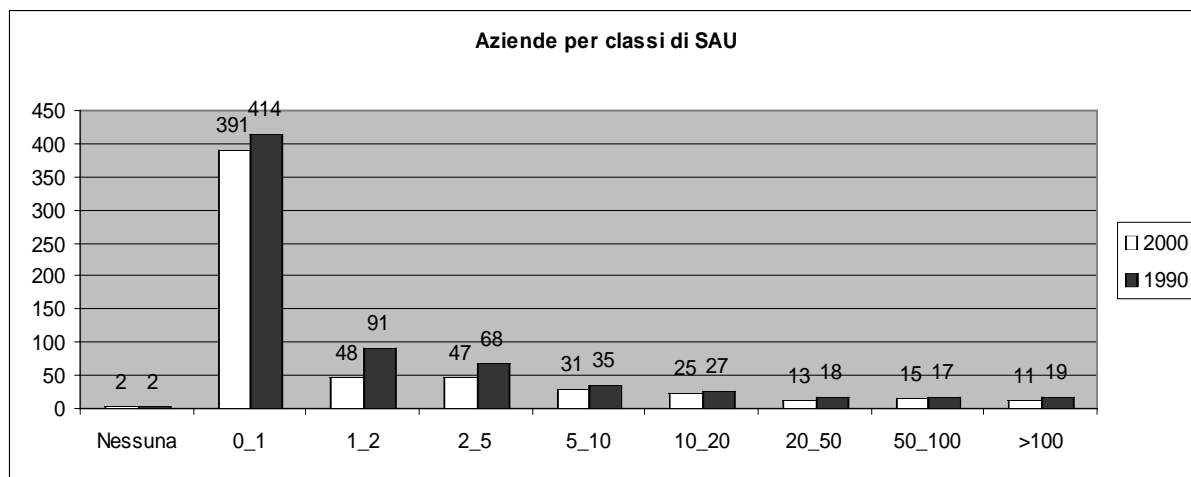
Produzione zootecnica di qualità	Capi	
	Biologici	Sottoposta a disciplinare
Avicoli	82	0
Bovini	597	0
Caprini	0	0
Ovini	20	0
Suini	1	0
Altri	0	0

Fonte: ISTAT - V Censimento generale dell'agricoltura 22-10-2000

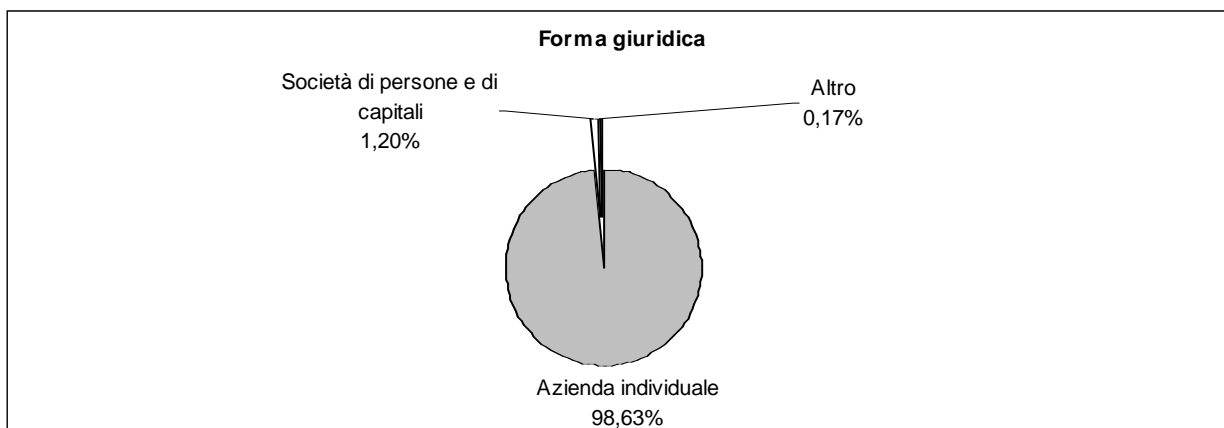
²Per il dato del Censimento del 1990 non è disponibile la distinzione tra Apparecchi per la distribuzione dei prodotti fitoiatrici e Macchine per la fertilizzazione.



Fonte: ISTAT - V Censimento generale dell'agricoltura 22-10-2000



Fonte: ISTAT - V Censimento generale dell'agricoltura 22-10-2000



Fonte: ISTAT - V Censimento generale dell'agricoltura 22-10-2000