

Caratteristiche strutturali delle aziende agricole

CIVITELLA D'AGLIANO

Superficie Comunale Km^q 32,89
Aziende N° 555

| Forma di Conduzione: | | Anno 2000 | Anno 1990 | Variazione Assoluta | Variazione % | % su Tot. Prov. |
|---|-------------------|-----------------|-----------------|---------------------|---------------|-----------------|
| Conduzione diretta del coltivatore | N° Aziende | 544 | 607 | -63 | -10,4% | 1,5% |
| <i>con solo manodopera familiare</i> | N° Aziende | 536 | 526 | 10 | 1,9% | 1,6% |
| <i>con manodopera familiare prevalente</i> | N° Aziende | 3 | 35 | -32 | -91,4% | 0,2% |
| <i>con manodopera extrafamiliare prevalente</i> | N° Aziende | 5 | 46 | -41 | -89,1% | 0,7% |
| Conduzione con salariati | N° Aziende | 11 | 12 | -1 | -8,3% | 0,5% |
| Conduzione a colonia parziale appoderata | N° Aziende | 0 | 0 | - | - | 0,0% |
| Altra forma di conduzione | N° Aziende | 0 | 0 | - | - | 0,0% |
| Superficie Totale dell'Azienda | Sup. in Ha | 2.752,99 | 2.994,28 | -241,29 | -8,1% | 1,0% |
| di proprietà | Sup. in Ha | 2.496,94 | N.d. | - | - | 1,0% |
| in affitto | Sup. in Ha | 221,92 | N.d. | - | - | 0,7% |
| uso gratuito | Sup. in Ha | 34,13 | N.d. | - | - | 0,4% |
| SAU | Sup. in Ha | 1.965,32 | 2.074,36 | -109,04 | -5,3% | 0,9% |
| Aziende per classi di SAU: | | | | | | |
| Nessuna | N° Aziende | 7 | 8 | -1 | -12,5% | 2,1% |
| 0_1 | N° Aziende | 361 | 428 | -67 | -15,7% | 2,3% |
| 1_2 | N° Aziende | 81 | 73 | 8 | 11,0% | 1,1% |
| 2_5 | N° Aziende | 48 | 55 | -7 | -12,7% | 0,6% |
| 5_10 | N° Aziende | 20 | 19 | 1 | 5,3% | 0,6% |
| 10_20 | N° Aziende | 12 | 12 | 0 | 0,0% | 0,6% |
| 20_50 | N° Aziende | 20 | 21 | -1 | -4,8% | 1,5% |
| 50_100 | N° Aziende | 4 | 2 | 2 | 100,0% | 1,0% |
| >100 | N° Aziende | 2 | 2 | 0 | 0,0% | 0,8% |
| Superficie non Utilizzata¹ | Sup. in Ha | 205,79 | 437,00 | -195,69 | -44,8% | 2,8% |
| Altra superficie¹ | Sup. in Ha | 35,52 | | | | 0,5% |
| Forma giuridica: | | | | | | |
| Azienda individuale | N° Aziende | 546 | N.d. | - | - | 1,5% |
| Società di persone e di capitali | N° Aziende | 8 | N.d. | - | - | 1,6% |
| Società cooperativa | N° Aziende | 0 | N.d. | - | - | 0,0% |
| Associazione di produttori | N° Aziende | 0 | N.d. | - | - | 0,0% |
| Altro | N° Aziende | 1 | N.d. | - | - | 0,7% |
| Aziende che vendono i propri prodotti | | | | | | |
| In parte | N° Aziende | 317 | N.d. | - | - | 1,4% |
| Tutti | N° Aziende | 22 | N.d. | - | - | 0,2% |
| Nessuno | N° Aziende | 216 | N.d. | - | - | 3,1% |
| UTILIZZAZIONE TERRENI COLTIVATI | | | | | | |
| Totale Seminativi | Sup. in Ha | 1.150,15 | 578,91 | 571,24 | 98,7% | 0,8% |
| | N° Aziende | 312 | N.d. | - | - | 1,6% |
| Cereali | Sup. in Ha | 602,47 | 746,19 | -143,72 | -19,3% | 0,9% |
| | N° Aziende | 83 | 160 | -77 | -48,1% | 1,0% |
| <i>Fumento</i> | Sup. in Ha | 449,51 | 572,97 | -123,46 | -21,5% | 0,8% |
| <i>Orzo</i> | Sup. in Ha | 60,65 | N.d. | - | - | 1,8% |
| <i>Avena</i> | Sup. in Ha | 0,39 | N.d. | - | - | 0,0% |
| <i>Granoturco</i> | Sup. in Ha | 81,51 | N.d. | - | - | 2,0% |
| <i>Altri cereali</i> | Sup. in Ha | 10,41 | N.d. | - | - | 1,6% |
| Legumi Secchi | Sup. in Ha | 1,03 | N.d. | - | - | 0,1% |
| Patata | Sup. in Ha | 1,10 | N.d. | - | - | 0,1% |
| Barbabietola da zucchero | Sup. in Ha | 0,00 | N.d. | - | - | 0,0% |
| Piante industriali | Sup. in Ha | 368,44 | N.d. | - | - | 3,6% |
| Ortive | Sup. in Ha | 6,70 | 7,93 | -1,23 | -15,5% | 0,2% |
| | N° Aziende | 9 | 46 | -37 | -80,4% | 0,4% |
| <i>In piena aria</i> | Sup. in Ha | 6,70 | N.d. | - | - | 0,2% |
| <i>Protette (serra, tunnel, ecc..)</i> | Sup. in Ha | 0,00 | N.d. | - | - | 0,0% |
| Foraggere avvicendate | Sup. in Ha | 217,22 | 178,25 | 38,97 | 21,9% | 0,4% |
| | N° Aziende | 73 | 31 | 42 | 135,5% | 1,1% |
| Coltivazioni Legnose Agrarie | Sup. in Ha | 516,78 | N.d. | - | - | 1,2% |
| | N° aziende | 520 | N.d. | - | - | 1,7% |
| Vite | Sup. in Ha | 247,44 | 370,88 | -123,44 | -33,3% | 5,0% |
| | N° Aziende | 322 | 435 | -113 | -26,0% | 2,6% |
| <i>Vitigni (DOC e DOCG)</i> | Sup. in Ha | 96,38 | 173,58 | -77,20 | - | 11,4% |
| | N° Aziende | 29 | 44 | -15 | - | 3,8% |
| <i>Vitigni per la produzione di altri vini</i> | Sup. in Ha | 151,05 | 196,85 | -45,8 | -23,3% | 3,7% |
| <i>Viti non innestate</i> | Sup. in Ha | 0,00 | 0,00 | 0 | - | 0,0% |

¹ Per il dato del Censimento del 1990 non è disponibile la distinzione tra superficie non utilizzata e altra superficie.

| | | Anno 2000 | Anno 1990 | Variazione Assoluta | Variazione % | % su Tot. Prov. |
|---|------------|---------------|---------------|------------------------|--------------|--------------------|
| Olivo | Sup. in Ha | 241,12 | 189,73 | 51,39 | 27,1% | 1,7% |
| | N° Aziende | 447 | 492 | -45 | -9,1% | 2,0% |
| Fruttiferi | Sup. in Ha | 26,91 | 11,26 | 15,65 | 139,0% | 0,1% |
| | N° Aziende | 41 | 30 | 11 | 36,7% | 0,3% |
| <i>melo</i> | Sup. in Ha | 0,83 | N.d. | - | - | 0,4% |
| <i>pero</i> | Sup. in Ha | 0,74 | N.d. | - | - | 1,2% |
| <i>pesco</i> | Sup. in Ha | 0,84 | N.d. | - | - | 0,3% |
| <i>nettarina (pesca noce)</i> | Sup. in Ha | 0,01 | N.d. | - | - | 0,0% |
| <i>actinidia-kivi</i> | Sup. in Ha | 0,67 | N.d. | - | - | 0,2% |
| <i>nocciolo</i> | Sup. in Ha | 3,48 | N.d. | - | - | 0,0% |
| <i>castagno</i> | Sup. in Ha | 0,95 | N.d. | - | - | 0,0% |
| <i>altra frutta</i> | Sup. in Ha | 19,39 | N.d. | - | - | 2,8% |
| Vivai | Sup. in Ha | 1,31 | N.d. | - | - | 2,3% |
| PRATI PERMANENTI E PASCOLI | Sup. in Ha | 298,39 | 214,90 | 83,49 | 38,9% | 1,4% |
| | N° Aziende | 85 | N.d. | - | - | 1,2% |
| Arboricoltura da legno | Sup. in Ha | 12,32 | N.d. | - | - | 1,7% |
| | N° Aziende | 8 | N.d. | - | - | 4,3% |
| Pioppeti | Sup. in Ha | 1,00 | 3,40 | -2,4 | -70,6% | 3,3% |
| Boschi | Sup. in Ha | 534,04 | 479,05 | 54,99 | 11,5% | 1,0% |
| | N° Az. | 147 | N.d. | - | - | 1,7% |
| Fustaie | Sup. in Ha | 133,85 | N.d. | - | - | 1,8% |
| Cedui | Sup. in Ha | 378,92 | N.d. | - | - | 0,8% |
| Macchia mediterranea | Sup. in Ha | 21,27 | N.d. | - | - | 1,0% |
| Irrigazione | | | | | | |
| Superficie irrigabile | Sup. in Ha | 225,97 | 150,91 | 75,06 | 49,7% | 0,5% |
| Allevamenti: consistenza al 22-10-2000 | | | | | | |
| Bovini | Aziende | 9 | 11 | -2 | -18,2% | 0,9% |
| | N° Capi | 66 | 92 | -26 | -28,3% | 0,2% |
| Bufalini | Aziende | 0 | 0 | 0 | 0,0% | 0,0% |
| | N° Capi | 0 | 0 | 0 | 0,0% | 0,0% |
| Ovini | Aziende | 30 | 35 | -5 | -14,3% | 1,9% |
| | N° Capi | 1.274 | 1.489 | -215 | -14,4% | 0,4% |
| Caprini | Aziende | 7 | 11 | -4 | -36,4% | 3,3% |
| | N° Capi | 27 | 69 | -42 | -60,9% | 0,6% |
| Conigli | Aziende | 82 | N.d. | - | - | 3,5% |
| | N° Capi | 588 | N.d. | - | - | 1,3% |
| Equini | Aziende | 8 | 7 | 1 | 14,3% | 0,9% |
| | N° Capi | 20 | 23 | -3 | -13,0% | 0,5% |
| Suini | Aziende | 37 | 53 | -16 | -30,2% | 2,8% |
| | N° Capi | 58 | 92 | -34 | -37,0% | 0,3% |
| Allevamenti avicoli | Aziende | 208 | 193 | 15 | 7,8% | 3,6% |
| | N° Capi | 2.312 | 3.684 | -1.372 | -37,2% | 0,2% |
| Produzione di latte bovino | | | | | | |
| Latte munto | Kg | 6.160 | N.d. | - | - | 0,0% |
| Consegna a caseifici | Kg | 6.160 | N.d. | - | - | 0,0% |
| Vendita diretta | Kg | 0 | N.d. | - | - | 0,0% |
| Alimentazione del bestiame in azienda | Kg | 0 | N.d. | - | - | 0,0% |
| Trasformazione in azienda | Kg | 0 | N.d. | - | - | 0,0% |
| Prodotti ottenuti | Kg | 0 | N.d. | - | - | 0,0% |
| <i>Formaggio</i> | Kg | 0 | N.d. | - | - | 0,0% |
| <i>Altri prodotti</i> | Kg | 0 | N.d. | - | - | 0,0% |
| Produzione di latte ovino | | | | | | |
| Latte munto | Kg | 52.620 | N.d. | - | - | 0,1% |
| Consegna a caseifici | Kg | 52.620 | N.d. | - | - | 0,2% |
| Vendita diretta | Kg | 0 | N.d. | - | - | 0,0% |
| Alimentazione del bestiame in azienda | Kg | 0 | N.d. | - | - | 0,0% |
| Trasformazione in azienda | Kg | 0 | N.d. | - | - | 0,0% |
| Prodotti ottenuti | Kg | 0 | N.d. | - | - | 0,0% |
| <i>Formaggio</i> | Kg | 0 | N.d. | - | - | 0,0% |
| <i>Altri prodotti</i> | Kg | 0 | N.d. | - | - | 0,0% |
| MEZZI MECCANICI UTILIZZATI | | | | | | |
| Trattrici | n.° | 317 | 253 | 64 | 25,3% | 1,4% |
| Motocoltivatori, motozappe, motofresatrici, motofalciatrici e mietitrebbiatrici | n.° | 200 | 191 | 9 | 4,7% | 1,1% |

| | | Anno 2000 | Anno 1990 | Variazione Assoluta | Variazione % | % su Tot. Prov. |
|---|---------------|-----------|-----------|------------------------|--------------|--------------------|
| Macchine per la raccolta completamente automatizzata di prodotti | n.° | 0 | N.d. | - | - | 0,0% |
| Apparecchi per la distribuzione dei prodotti fitoiatrici ² | n.° | 187 | 148 | 47 | 31,8% | 2,9% |
| Macchine per la fertilizzazione ² | n.° | 8 | | | | 0,2% |
| Lavoro | | | | | | |
| Conduttore | Giornate lav. | 14.213 | 24.851 | -10.638 | -42,8% | 0,8% |
| | N° di persone | 552 | N.d. | - | - | 1,5% |
| Coniuge che lavora in azienda | Giornate lav. | 2.107 | 6.996 | -4.889 | -69,9% | 0,4% |
| | N° di persone | 389 | N.d. | - | - | 1,6% |
| Altri familiari che lavorano in azienda | Giornate lav. | 1.428 | 3.413 | -1.985 | -58,2% | 0,5% |
| | N° di persone | 531 | N.d. | - | - | 8,4% |
| Parenti del conduttore che lavorano in azienda | Giornate lav. | 2.003 | 2.485 | -482 | -19,4% | 1,1% |
| | N° di persone | 84 | N.d. | - | - | 1,6% |
| A tempo indeterminato | Giornate lav. | 1.879 | 2.669 | -790 | -29,6% | 1,8% |
| | N° di persone | 18 | N.d. | - | - | 2,4% |
| <i>dirigenti ed impiegati</i> | Giornate lav. | 317 | N.d. | - | - | 1,3% |
| | N° di persone | 9 | N.d. | - | - | 4,0% |
| <i>operai ed assimilati</i> | Giornate lav. | 1.562 | 2.669 | - | - | 2,0% |
| | N° di persone | 9 | N.d. | - | - | 1,7% |
| A tempo determinato | Giornate lav. | 1.630 | N.d. | - | - | 0,6% |
| | N° di persone | 38 | N.d. | - | - | 0,7% |
| <i>dirigenti, impiegati</i> | Giornate lav. | 160 | N.d. | - | - | 0,4% |
| | N° di persone | 4 | N.d. | - | - | 0,4% |
| <i>operai ed assimilati</i> | Giornate lav. | 1.470 | 6.781 | -5.311 | -78,3% | 0,7% |
| | N° di persone | 34 | N.d. | - | - | 0,8% |

PRODUZIONE DI QUALITA'

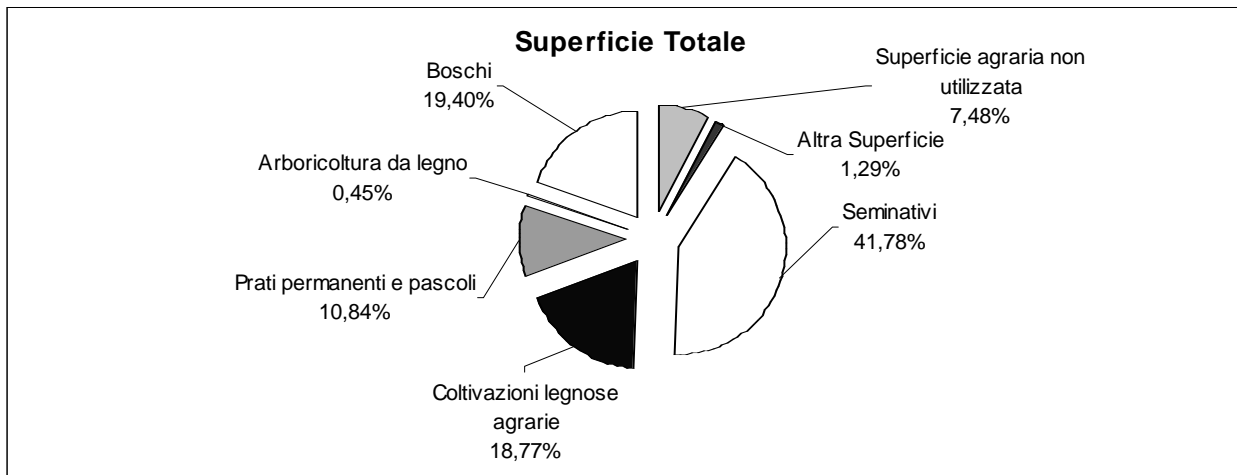
| Produzione vegetale di qualità | Superficie | | |
|--------------------------------|------------|-----------|---------------------------|
| | Integrata | Biologica | Sottoposta a disciplinare |
| Cereali | 0,00 | 5,05 | 32,16 |
| Ortive | 0,00 | 0,00 | 4,76 |
| Altri seminativi | 0,00 | 0,00 | 5,72 |
| Fruttiferi | 0,00 | 2,88 | 0,00 |
| Olivo | 0,07 | 4,50 | 0,00 |
| Vite | 6,06 | 0,00 | 58,56 |
| Piante industriali | 0,00 | 5,35 | 0,00 |
| Altre coltivazioni | 0,00 | 0,00 | 0,00 |

Fonte: ISTAT - V Censimento generale dell'agricoltura 22-10-2000

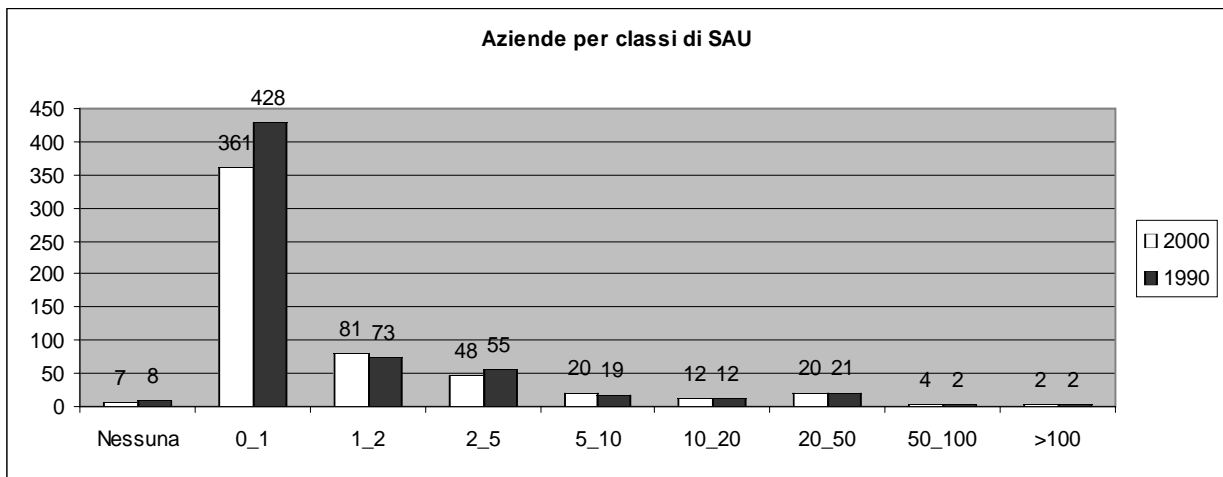
| Produzione zootecnica di qualità | Capi | |
|----------------------------------|-----------|---------------------------|
| | Biologici | Sottoposta a disciplinare |
| Avicoli | 0 | 0 |
| Bovini | 0 | 0 |
| Caprini | 0 | 0 |
| Ovini | 0 | 0 |
| Suini | 0 | 0 |
| Altri | 0 | 0 |

Fonte: ISTAT - V Censimento generale dell'agricoltura 22-10-2000

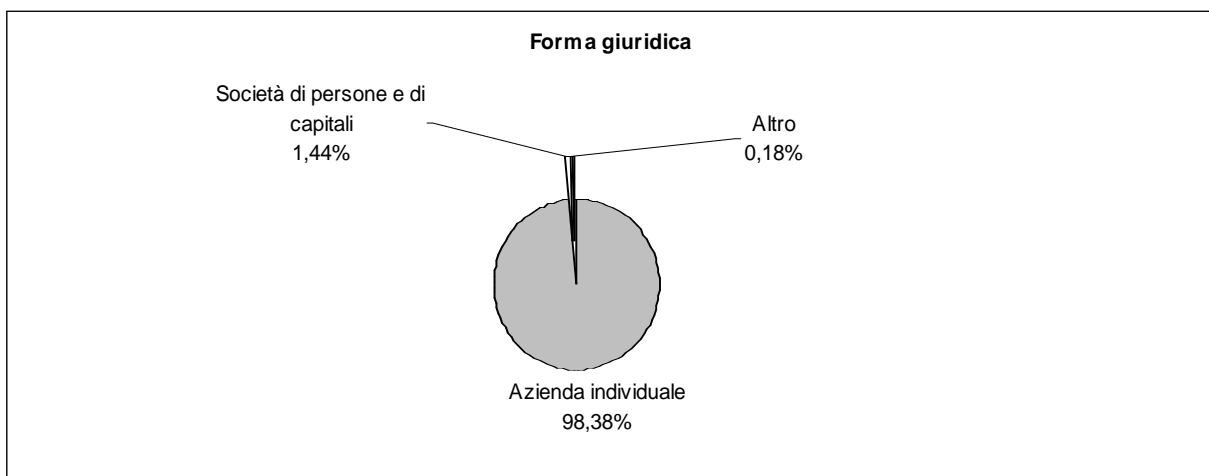
²Per il dato del Censimento del 1990 non è disponibile la distinzione tra Apparecchi per la distribuzione dei prodotti fitoiatrici e Macchine per la fertilizzazione.



Fonte: ISTAT - V Censimento generale dell'agricoltura 22-10-2000



Fonte: ISTAT - V Censimento generale dell'agricoltura 22-10-2000



Fonte: ISTAT - V Censimento generale dell'agricoltura 22-10-2000