

Superficie Comunale Km^q 29,12
Aziende N° 397

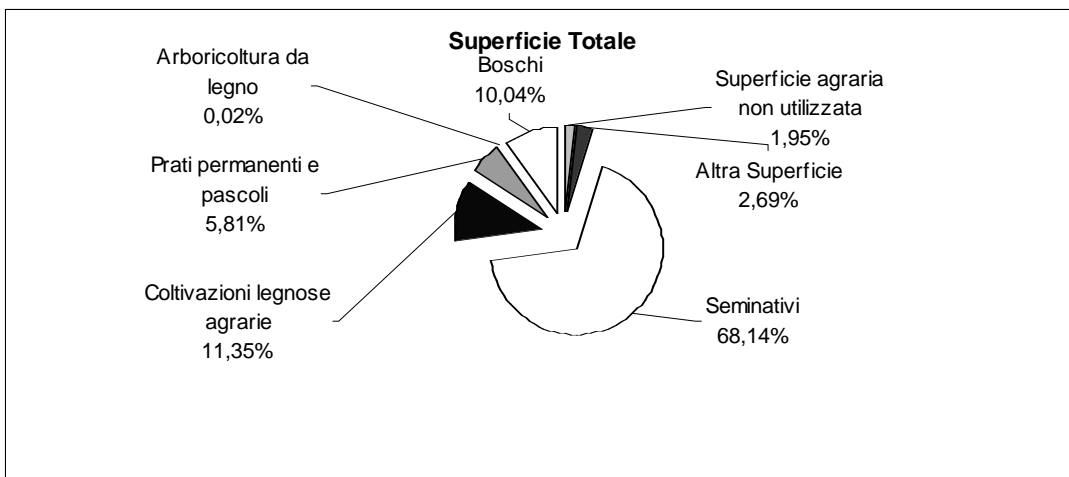
Forma di Conduzione:		Anno 2000	Anno 1990	Variazione Assoluta	Variazione %	% su Tot. Prov.
Conduzione diretta del coltivatore	N° Aziende	390	702	-312	-44,4%	1,1%
<i>con solo manodopera familiare</i>	N° Aziende	304	611	-307	-50,2%	0,9%
<i>con manodopera familiare prevalente</i>	N° Aziende	75	45	30	66,7%	5,4%
<i>con manodopera extrafamiliare prevalente</i>	N° Aziende	11	46	-35	-76,1%	1,5%
Conduzione con salariati	N° Aziende	7	7	-	-	0,3%
Conduzione a colonia parziale appoderata	N° Aziende	0	0	-	-	0,0%
Altra forma di conduzione	N° Aziende	0	0	-	-	0,0%
Superficie Totale dell'Azienda	Sup. in Ha	1.215,26	3.026,23	-1.810,97	-59,8%	0,4%
di proprietà	Sup. in Ha	1.142,45	N.d.	-	-	0,5%
in affitto	Sup. in Ha	46,57	N.d.	-	-	0,2%
uso gratuito	Sup. in Ha	26,24	N.d.	-	-	0,3%
SAU	Sup. in Ha	1.036,70	1.619,80	-583,10	-36,0%	0,5%
Aziende per classi di SAU:						
Nessuna	N° Aziende	1	8	-7	-87,5%	0,3%
0_1	N° Aziende	199	351	-152	-43,3%	1,3%
1_2	N° Aziende	109	178	-69	-38,8%	1,5%
2_5	N° Aziende	73	141	-68	-48,2%	0,9%
5_10	N° Aziende	9	23	-14	-60,9%	0,3%
10_20	N° Aziende	2	5	-3	-60,0%	0,1%
20_50	N° Aziende	2	0	2	-	0,2%
50_100	N° Aziende	1	0	1	-	0,2%
>100	N° Aziende	1	2	-1	-50,0%	0,4%
Superficie non Utilizzata¹	Sup. in Ha	23,67	1084,58	-1028,28	-94,8%	0,3%
Altra superficie¹	Sup. in Ha	32,63				0,5%
Forma giuridica:						
Azienda individuale	N° Aziende	397	N.d.	-	-	1,1%
Società di persone e di capitali	N° Aziende	0	N.d.	-	-	0,0%
Società cooperativa	N° Aziende	0	N.d.	-	-	0,0%
Associazione di produttori	N° Aziende	0	N.d.	-	-	0,0%
Altro	N° Aziende	0	N.d.	-	-	0,0%
Aziende che vendono i propri prodotti						
In parte	N° Aziende	350	N.d.	-	-	1,6%
Tutti	N° Aziende	7	N.d.	-	-	0,1%
Nessuno	N° Aziende	40	N.d.	-	-	0,6%
UTILIZZAZIONE TERRENI COLTIVATI						
Totale Seminativi	Sup. in Ha	828,09	1.038,4	-210,3	-20,3	0,6%
	N° Aziende	360	N.d.	-	-	1,8%
Cereali	Sup. in Ha	322,37	703,21	-380,84	-54,2%	0,5%
	N° Aziende	215	433	-218	-50,3%	2,5%
<i>Fumento</i>	Sup. in Ha	249,35	573,10	-323,75	-56,5%	0,4%
<i>Orzo</i>	Sup. in Ha	34,27	N.d.	-	-	1,0%
<i>Avena</i>	Sup. in Ha	11,11	N.d.	-	-	1,3%
<i>Granoturco</i>	Sup. in Ha	27,64	N.d.	-	-	0,7%
<i>Altri cereali</i>	Sup. in Ha	0,00	N.d.	-	-	0,0%
Legumi Secchi	Sup. in Ha	6,15	N.d.	-	-	0,4%
Patata	Sup. in Ha	0,80	N.d.	-	-	0,1%
Barbabietola da zucchero	Sup. in Ha	0,00	N.d.	-	-	0,0%
Piante industriali	Sup. in Ha	179,64	N.d.	-	-	1,8%
Ortive	Sup. in Ha	2,83	2,92	-0,09	-3,1%	0,1%
	N° Aziende	12	24	-12	-50,0%	0,5%
<i>In piena aria</i>	Sup. in Ha	2,83	N.d.	-	-	0,1%
<i>Protette (serra, tunnel, ecc..)</i>	Sup. in Ha	0,00	N.d.	-	-	0,0%
Foraggere avvicendate	Sup. in Ha	190,89	15,22	175,67	1154,2%	0,4%
	N° Aziende	87	13	74	569,2%	1,4%
Coltivazioni Legnose Agrarie	Sup. in Ha	137,98	N.d.	-	-	0,3%
	N° aziende	354	N.d.	-	-	1,2%
Vite	Sup. in Ha	39,62	139,59	-99,97	-71,6%	0,8%
	N° Aziende	226	464	-238	-51,3%	1,9%
<i>Vitigni (DOC e DOCG)</i>	Sup. in Ha	0,25	6,30	-6,05	-	0,0%
	N° Aziende	1	2	-1	-	0,1%
<i>Vitigni per la produzione di altri vini</i>	Sup. in Ha	39,37	133,29	-93,92	-70,5%	1,0%
<i>Viti non innestate</i>	Sup. in Ha	0,00	0,00	0	-	0,0%

¹ Per il dato del Censimento del 1990 non è disponibile la distinzione tra superficie non utilizzata e altra superficie.

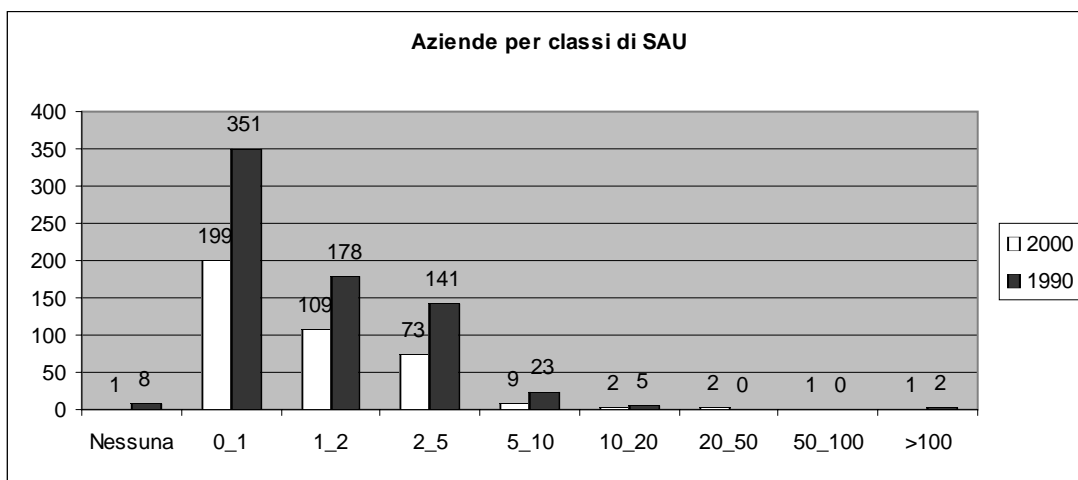
		Anno 2000	Anno 1990	Variazione Assoluta	Variazione %	% su Tot. Prov.
Olivo	Sup. in Ha	96,33	239,19	-142,86	-59,7%	0,7%
	N° Aziende	325	N.d.	-	-	1,4%
Fruttiferi	Sup. in Ha	2,03	3,98	-1,95	-49,0%	0,0%
	N° Aziende	10	N.d.	-	-	0,1%
<i>melo</i>	Sup. in Ha	0,08	N.d.	-	-	0,0%
<i>pero</i>	Sup. in Ha	0,03	N.d.	-	-	0,1%
<i>pesco</i>	Sup. in Ha	0,07	N.d.	-	-	0,0%
<i>nettarina (pesca noce)</i>	Sup. in Ha	0	N.d.	-	-	0,0%
<i>actinidia-kiwi</i>	Sup. in Ha	0	N.d.	-	-	0,0%
<i>nocciolo</i>	Sup. in Ha	0,79	N.d.	-	-	0,0%
<i>castagno</i>	Sup. in Ha	0	N.d.	-	-	0,0%
<i>altra frutta</i>	Sup. in Ha	1,06	N.d.	-	-	0,2%
Vivai	Sup. in Ha	0,00	N.d.	-	-	0,0%
PRATI PERMANENTI E PASCOLI	Sup. in Ha	70,63	195,52	-124,89	-63,9%	0,3%
	N° Aziende	111	N.d.	-	-	1,5%
Arboricoltura da legno	Sup. in Ha	0,29	N.d.	-	-	0,0%
	N° Aziende	1	N.d.	-	-	0,5%
Pioppeti	Sup. in Ha	0,00	1,60	-1,6	-100,0%	0,0%
Boschi	Sup. in Ha	121,97	320,25	-198,28	-61,9%	0,2%
	N° Az.	33	N.d.	-	-	0,4%
Fustaie	Sup. in Ha	15,48	N.d.	-	-	0,2%
Cedui	Sup. in Ha	106,49	N.d.	-	-	0,2%
Macchia mediterranea	Sup. in Ha	0,00	N.d.	-	-	0,0%
Irrigazione						
Superficie irrigabile	Sup. in Ha	32,81	372,74	-339,93	-91,2%	0,1%
Allevamenti: consistenza al 22-10-2000						
Bovini	Aziende	15	17	-2	-11,8%	1,6%
	N° Capi	138	157	-19	-12,1%	0,4%
Bufalini	Aziende	0	0	-	-	0,0%
	N° Capi	0	0	-	-	0,0%
Ovini	Aziende	21	15	6	40,0%	1,3%
	N° Capi	345	613	-268	-43,7%	0,1%
Caprini	Aziende	14	8	6	75,0%	6,6%
	N° Capi	39	46	-7	-15,2%	0,9%
Conigli	Aziende	153	N.d.	-	-	6,6%
	N° Capi	1.152	N.d.	-	-	2,6%
Equini	Aziende	7	3	4	133,3%	0,8%
	N° Capi	9	4	5	125,0%	0,2%
Suini	Aziende	50	140	-90	-64,3%	3,7%
	N° Capi	212	366	-154	-42,1%	0,9%
Allevamenti avicoli	Aziende	267	294	-27	-9,2%	4,6%
	N° Capi	4.913	29.717	-24.804	-83,5%	0,4%
Produzione di latte bovino						
Latte munto	Kg	83.000	N.d.	-	-	0,1%
Consegna a caseifici	Kg	82.600	N.d.	-	-	0,1%
Vendita diretta	Kg	0	N.d.	-	-	0,0%
Alimentazione del bestiame in azienda	Kg	0	N.d.	-	-	0,0%
Trasformazione in azienda	Kg	0	N.d.	-	-	0,0%
Prodotti ottenuti	Kg	0	N.d.	-	-	0,0%
<i>Formaggio</i>	Kg	0	N.d.	-	-	0,0%
<i>Altri prodotti</i>	Kg	0	N.d.	-	-	0,0%
Produzione di latte ovino						
Latte munto	Kg	2.080	N.d.	-	-	0,0%
Consegna a caseifici	Kg	2.080	N.d.	-	-	0,0%
Vendita diretta	Kg	0	N.d.	-	-	0,0%
Alimentazione del bestiame in azienda	Kg	0	N.d.	-	-	0,0%
Trasformazione in azienda	Kg	0	N.d.	-	-	0,0%
Prodotti ottenuti	Kg	0	N.d.	-	-	0,0%
<i>Formaggio</i>	Kg	0	N.d.	-	-	0,0%
<i>Altri prodotti</i>	Kg	0	N.d.	-	-	0,0%
MEZZI MECCANICI UTILIZZATI						
Trattrici	n.°	218	233	-15	-6,4%	0,9%
Motocoltivatori, motozappe, motofresatrici, motofalciatrici e mietitrebbiatrici	n.°	284	392	-108	-27,6%	1,6%

		Anno 2000	Anno 1990	Variazione Assoluta	Variazione %	% su Tot. Prov.
Macchine per la raccolta completamente automatizzata di prodotti	n.°	0	N.d.	-	-	0,0%
Apparecchi per la distribuzione dei prodotti fitoiatrici ²	n.°	257	4	286	7150,0%	4,0%
Macchine per la fertilizzazione ²	n.°	33				0,8%
Lavoro						
Conduttore	Giornate lav.	10.550	18.196	-7.646	-42,0%	0,6%
	N° di persone	397	N.d.	-	-	1,0%
Coniuge che lavora in azienda	Giornate lav.	2.588	6.385	-3.797	-59,5%	0,5%
	N° di persone	253	N.d.	-	-	1,0%
Altri familiari che lavorano in azienda	Giornate lav.	929	5.180	-4.251	-82,1%	0,3%
	N° di persone	234	N.d.	-	-	3,7%
Parenti del conduttore che lavorano in azienda	Giornate lav.	849	3.063	-2.214	-72,3%	0,5%
	N° di persone	55	N.d.	-	-	1,1%
A tempo indeterminato	Giornate lav.	331	N.d.	-	-	0,3%
	N° di persone	2	N.d.	-	-	0,3%
<i>dirigenti ed impiegati</i>	Giornate lav.	0	N.d.	-	-	0,0%
	N° di persone	0	N.d.	-	-	0,0%
<i>operai ed assimilati</i>	Giornate lav.	331	1.348	-	-	0,4%
	N° di persone	2	N.d.	-	-	0,4%
A tempo determinato	Giornate lav.	836	N.d.	-	-	0,3%
	N° di persone	103	N.d.	-	-	2,0%
<i>dirigenti, impiegati</i>	Giornate lav.	354	N.d.	-	-	0,8%
	N° di persone	9	N.d.	-	-	1,0%
<i>operai ed assimilati</i>	Giornate lav.	482	1.799	-1.317	-73,2%	0,2%
	N° di persone	94	N.d.	-	-	2,2%

²Per il dato del Censimento del 1990 non è disponibile la distinzione tra Apparecchi per la distribuzione dei prodotti fitoiatrici e Macchine per la fertilizzazione.



Fonte: ISTAT - V Censimento generale dell'agricoltura 22-10-2000



Fonte: ISTAT - V Censimento generale dell'agricoltura 22-10-2000



Fonte: ISTAT - V Censimento generale dell'agricoltura 22-10-2000