

Caratteristiche strutturali delle aziende agricole

MONTE ROMANO

Superficie Comunale Km^q 86
Aziende N° 370

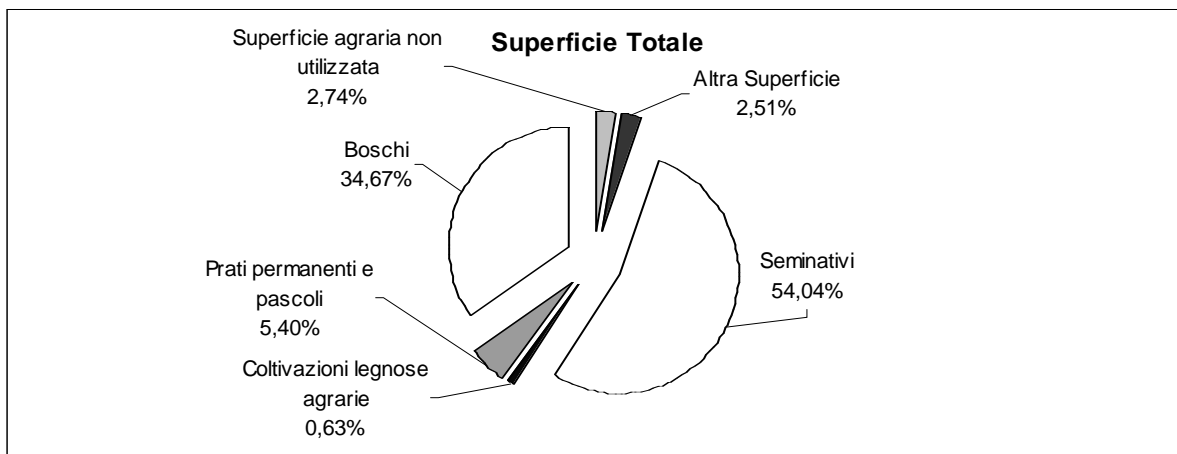
Forma di Conduzione:		Anno 2000	Anno 1990	Variazione Assoluta	Variazione %	% su Tot. Prov.
Conduzione diretta del coltivatore	N° Aziende	110	334	-224	-67,1%	0,3%
<i>con solo manodopera familiare</i>	N° Aziende	109	332	-223	-67,2%	0,3%
<i>con manodopera familiare prevalente</i>	N° Aziende	0	2	-2	-100,0%	0,0%
<i>con manodopera extrafamiliare prevalente</i>	N° Aziende	1	0	1	0,0%	0,1%
Conduzione con salariati	N° Aziende	259	93	166	178,5%	12,7%
Conduzione a colonia parziale appoderata	N° Aziende	1	0	1	0,0%	4,3%
Altra forma di conduzione	N° Aziende	0	0	0	0,0%	0,0%
Superficie Totale dell'Azienda	Sup. in Ha	7.009,33	7.756,74	-747,41	-9,6%	2,5%
di proprietà	Sup. in Ha	1.861,11	N.d.	-	-	0,8%
in affitto	Sup. in Ha	2.453,16	N.d.	-	-	7,9%
uso gratuito	Sup. in Ha	2.695,06	N.d.	-	-	28,0%
SAU	Sup. in Ha	4.210,74	5.330,10	-1.119,36	-21,0%	2,0%
Aziende per classi di SAU:						
Nessuna	N° Aziende	2	0	2	0,0%	0,6%
0_1	N° Aziende	12	3	9	300,0%	0,1%
1_2	N° Aziende	60	9	51	566,7%	0,8%
2_5	N° Aziende	156	256	-100	-39,1%	2,0%
5_10	N° Aziende	78	80	-2	-2,5%	2,4%
10_20	N° Aziende	21	32	-11	-34,4%	1,0%
20_50	N° Aziende	32	35	-3	-8,6%	2,4%
50_100	N° Aziende	6	6	0	0,0%	1,4%
>100	N° Aziende	3	6	-3	-50,0%	1,2%
Superficie non Utilizzata¹	Sup. in Ha	192,2	120,00	248,12	206,8%	2,6%
Altra superficie¹	Sup. in Ha	175,92				2,5%
Forma giuridica:						
Azienda individuale	N° Aziende	361	N.d.	-	-	1,0%
Società di persone e di capitali	N° Aziende	3	N.d.	-	-	0,6%
Società cooperativa	N° Aziende	4	N.d.	-	-	21,1%
Associazione di produttori	N° Aziende	0	N.d.	-	-	0,0%
Altro	N° Aziende	2	N.d.	-	-	1,4%
Aziende che vendono i propri prodotti						
In parte	N° Aziende	214	N.d.	-	-	1,0%
Tutti	N° Aziende	155	N.d.	-	-	1,7%
Nessuno	N° Aziende	1	N.d.	-	-	0,0%
UTILIZZAZIONE TERRENI COLTIVATI						
Totale Seminativi	Sup. in Ha	3.788,14	4.814,80	-4.457,80	-92,6%	2,6%
	N° Aziende	357	N.d.	-	-	1,8%
Cereali	Sup. in Ha	1.919,55	2.159,47	-239,92	-11,1%	2,8%
	N° Aziende	331	417	-86	-20,6%	3,9%
<i>Fumento</i>	Sup. in Ha	1.881,00	1.989,62	-108,62	-5,5%	3,2%
<i>Orzo</i>	Sup. in Ha	6,51	N.d.	-	-	0,2%
<i>Avena</i>	Sup. in Ha	32,04	N.d.	-	-	3,7%
<i>Granoturco</i>	Sup. in Ha	0,00	N.d.	-	-	0,0%
<i>Altri cereali</i>	Sup. in Ha	0,00	N.d.	-	-	0,0%
Legumi Secchi	Sup. in Ha	0,00	N.d.	-	-	0,0%
Patata	Sup. in Ha	0,00	N.d.	-	-	0,0%
Barbabetola da zucchero	Sup. in Ha	0,00	N.d.	-	-	0,0%
Piante industriali	Sup. in Ha	105,25	N.d.	-	-	1,0%
Ortive	Sup. in Ha	5,48	6,28	-0,8	-12,7%	0,1%
	N° Aziende	36	8	28	350,0%	1,6%
<i>In piena aria</i>	Sup. in Ha	5,48	N.d.	-	-	0,2%
<i>Protette (serra, tunnel, ecc..)</i>	Sup. in Ha	0,00	N.d.	-	-	0,0%
Foraggiere avvicendate	Sup. in Ha	1.621,05	2.257,15	-636,10	-28,2%	3,2%
	N° Aziende	316	403	-87	-21,6%	4,9%
Coltivazioni Legnose Agrarie	Sup. in Ha	44,04	N.d.	-	-	0,1%
	N° aziende	209	N.d.	-	-	0,7%
Vite	Sup. in Ha	5,32	11,54	-6,22	-53,9%	0,1%
	N° Aziende	16	20	-4	-20,0%	0,1%
<i>Vitigni (DOC e DOCG)</i>	Sup. in Ha	0,00	N.d.	-	-	0,0%
	N° Aziende	0	N.d.	-	-	0,0%
<i>Vitigni per la produzione di altri vini</i>	Sup. in Ha	5,32	11,54	-6,22	-53,9%	0,1%
<i>Viti non innestate</i>	Sup. in Ha	0,00	N.d.	-	-	0,0%

¹ Per il dato del Censimento del 1990 non è disponibile la distinzione tra superficie non utilizzata e altra superficie.

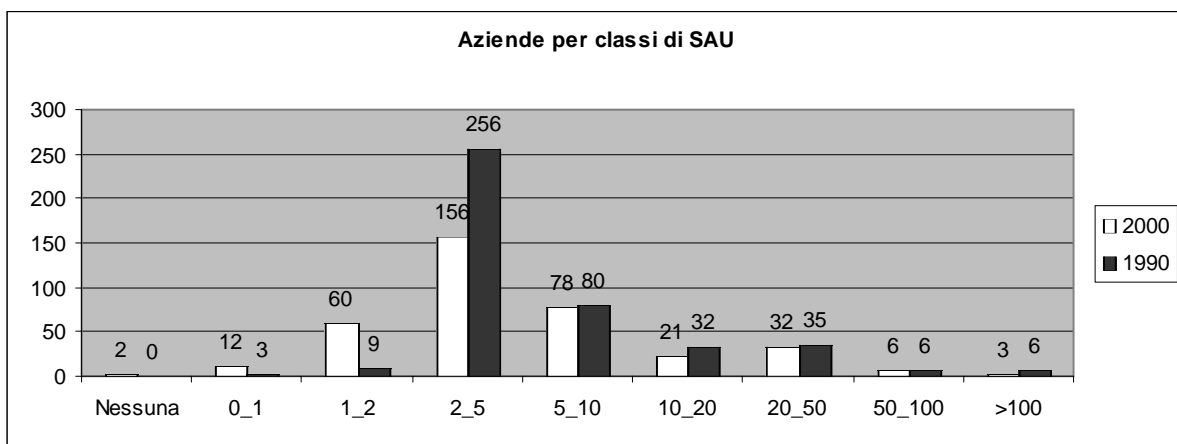
		Anno 2000	Anno 1990	Variazione Assoluta	Variazione %	% su Tot. Prov.
Olivo	Sup. in Ha	38,72	31,06	7,66	24,7%	0,3%
	N° Aziende	206	180	26	14,4%	0,9%
Fruttiferi	Sup. in Ha	0	N.d.	-	-	0,0%
	N° Aziende	0	N.d.	-	-	0,0%
<i>melo</i>	Sup. in Ha	0,00	N.d.	-	-	0,0%
<i>pero</i>	Sup. in Ha	0	N.d.	-	-	0,0%
<i>pesco</i>	Sup. in Ha	0	N.d.	-	-	0,0%
<i>nettarina (pesca noce)</i>	Sup. in Ha	0	N.d.	-	-	0,0%
<i>actinidia-kiwi</i>	Sup. in Ha	0	N.d.	-	-	0,0%
<i>nocciolo</i>	Sup. in Ha	0	N.d.	-	-	0,0%
<i>castagno</i>	Sup. in Ha	0	N.d.	-	-	0,0%
<i>altra frutta</i>	Sup. in Ha	0	N.d.	-	-	0,0%
Vivai	Sup. in Ha	0,00	N.d.	-	-	0,0%
PRATI PERMANENTI E PASCOLI	Sup. in Ha	378,56	872,60	-494,04	-56,6%	1,8%
	N° Aziende	104	N.d.	-	-	1,4%
Arboricoltura da legno	Sup. in Ha	0,00	N.d.	-	-	0,0%
	N° Aziende	0	N.d.	-	-	0,0%
Pioppeti	Sup. in Ha	0,00	2,10	-2,1	-100,0%	0,0%
Boschi	Sup. in Ha	2.430,47	1.904,50	525,97	27,6%	4,4%
	N° Az.	18	N.d.	-	-	0,2%
Fustaie	Sup. in Ha	0,00	N.d.	-	-	0,0%
Cedui	Sup. in Ha	2.427,72	N.d.	-	-	5,3%
Macchia mediterranea	Sup. in Ha	2,75	N.d.	-	-	0,1%
Irrigazione						
Superficie irrigabile	Sup. in Ha	320,00	290,00	30,00	10,3%	0,7%
Allevamenti: consistenza al 22-10-2000						
Bovini	Aziende	37	44	-7	-15,9%	3,9%
	N° Capi	3.091	2.272	819	36,0%	8,3%
Bufalini	Aziende	0	N.d.	-	-	0,0%
	N° Capi	0	N.d.	-	-	0,0%
Ovini	Aziende	12	73	-61	-83,6%	0,8%
	N° Capi	3.200	4.850	-1.650	-34,0%	1,1%
Caprini	Aziende	1	13	-12	-92,3%	0,5%
	N° Capi	6	214	-208	-97,2%	0,1%
Conigli	Aziende	22	N.d.	-	-	0,9%
	N° Capi	312	N.d.	-	-	0,7%
Equini	Aziende	28	12	16	133,3%	3,2%
	N° Capi	276	38	238	626,3%	7,6%
Suini	Aziende	1	N.d.	-	-	0,1%
	N° Capi	1	N.d.	-	-	0,0%
Allevamenti avicoli	Aziende	46	N.d.	-	-	0,8%
	N° Capi	1.275	N.d.	-	-	0,1%
Produzione di latte bovino						
Latte munto	Kg	754.220	N.d.	-	-	1,2%
Consegna a caseifici	Kg	754.220	N.d.	-	-	1,2%
Vendita diretta	Kg	0	N.d.	-	-	0,0%
Alimentazione del bestiame in azienda	Kg	0	N.d.	-	-	0,0%
Trasformazione in azienda	Kg	0	N.d.	-	-	0,0%
Prodotti ottenuti	Kg	0	N.d.	-	-	0,0%
<i>Formaggio</i>	Kg	0	N.d.	-	-	0,0%
<i>Altri prodotti</i>	Kg	0	N.d.	-	-	0,0%
Produzione di latte ovino						
Latte munto	Kg	353.470	N.d.	-	-	1,0%
Consegna a caseifici	Kg	353.470	N.d.	-	-	1,0%
Vendita diretta	Kg	0	N.d.	-	-	0,0%
Alimentazione del bestiame in azienda	Kg	0	N.d.	-	-	0,0%
Trasformazione in azienda	Kg	0	N.d.	-	-	0,0%
Prodotti ottenuti	Kg	0	N.d.	-	-	0,0%
<i>Formaggio</i>	Kg	0	N.d.	-	-	0,0%
<i>Altri prodotti</i>	Kg	0	N.d.	-	-	0,0%
MEZZI MECCANICI UTILIZZATI						
Trattrici	n.°	153	168	-15	-8,9%	0,7%
Motocoltivatori, motozappe, motofresatrici, motofalciatrici e mietitrebbiatrici	n.°	36	9	27	300,0%	0,2%

		Anno 2000	Anno 1990	Variazione Assoluta	Variazione %	% su Tot. Prov.
Macchine per la raccolta completamente automatizzata di prodotti	n.°	0	N.d.	-	-	0,0%
Apparecchi per la distribuzione dei prodotti fitoiatrici ²	n.°	37	43	69	160,5%	0,6%
Macchine per la fertilizzazione ²	n.°	75				1,9%
Lavoro						
Conduttore	Giornate lav.	15.804	23.293	-7.489	-32,2%	0,9%
	N° di persone	362	N.d.	-	-	1,0%
Coniuge che lavora in azienda	Giornate lav.	100	1.794	-1.694	-94,4%	0,0%
	N° di persone	2	N.d.	-	-	0,0%
Altri familiari che lavorano in azienda	Giornate lav.	0	3.400	-3.400	-100,0%	0,0%
	N° di persone	0	N.d.	-	-	0,0%
Parenti del conduttore che lavorano in azienda	Giornate lav.	220	806	-586	-72,7%	0,1%
	N° di persone	2	N.d.	-	-	0,0%
A tempo indeterminato	Giornate lav.	1.806	N.d.	-	-	1,8%
	N° di persone	12	N.d.	-	-	1,6%
<i>dirigenti ed impiegati</i>	Giornate lav.	1.806	N.d.	-	-	7,4%
	N° di persone	12	N.d.	-	-	5,3%
<i>operai ed assimilati</i>	Giornate lav.	0	2.145	-2.145	-100,0%	0,0%
	N° di persone	0	N.d.	-	-	0,0%
A tempo determinato	Giornate lav.	5.677	N.d.	-	-	2,1%
	N° di persone	62	N.d.	-	-	1,2%
<i>dirigenti, impiegati</i>	Giornate lav.	70	N.d.	-	-	0,2%
	N° di persone	2	N.d.	-	-	0,2%
<i>operai ed assimilati</i>	Giornate lav.	5.607	13.202	-7.595	-57,5%	2,5%
	N° di persone	60	N.d.	-	-	1,4%

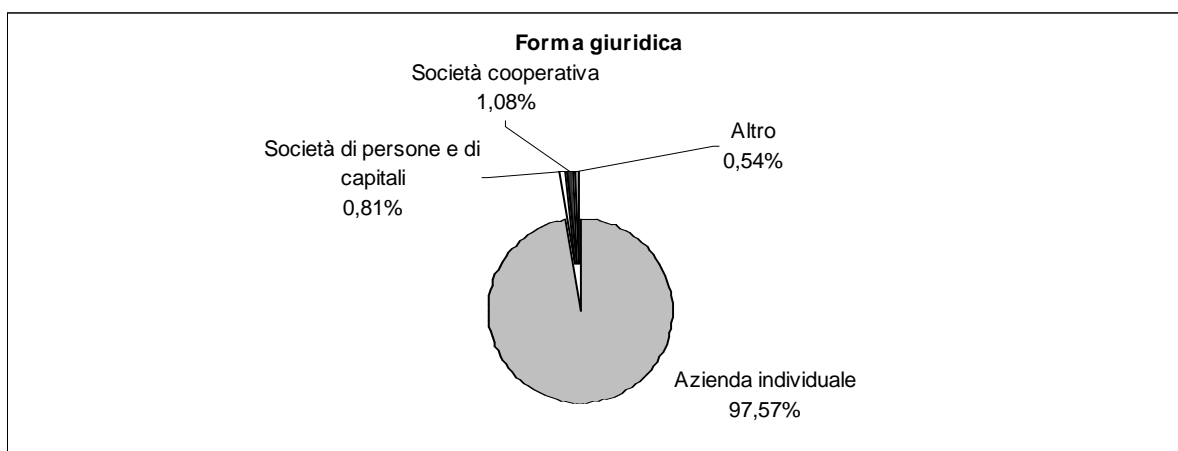
²Per il dato del Censimento del 1990 non è disponibile la distinzione tra Apparecchi per la distribuzione dei prodotti fitoiatrici e Macchine per la fertilizzazione.



Fonte: ISTAT - V Censimento generale dell'agricoltura 22-10-2000



Fonte: ISTAT - V Censimento generale dell'agricoltura 22-10-2000



Fonte: ISTAT - V Censimento generale dell'agricoltura 22-10-2000