

**Caratteristiche strutturali delle aziende agricole**

**NEPI**

**Superficie Comunale** Km<sup>q</sup> 84,02  
**Aziende** N° 410

Forma di Conduzione:		Anno 2000	Anno 1990	Variazione Assoluta	Variazione %	% su Tot. Prov.
Conduzione diretta del coltivatore	N° Aziende	380	435	-55	-12,6%	1,1%
<i>con solo manodopera familiare</i>	N° Aziende	346	386	-40	-10,4%	1,0%
<i>con manodopera familiare prevalente</i>	N° Aziende	22	35	-13	-37,1%	1,6%
<i>con manodopera extrafamiliare prevalente</i>	N° Aziende	12	14	-2	-14,3%	1,6%
Conduzione con salariati	N° Aziende	30	50	-20	-40,0%	1,5%
Conduzione a colonia parziale appoderata	N° Aziende	0	0	0	0,0%	0,0%
Altra forma di conduzione	N° Aziende	0	0	0	0,0%	0,0%
<b>Superficie Totale dell'Azienda</b>	<b>Sup. in Ha</b>	<b>5.951,57</b>	<b>6.034,89</b>	<b>-83,32</b>	<b>-1,4%</b>	<b>2,1%</b>
di proprietà	Sup. in Ha	3.881,50	N.d.	-	-	1,6%
in affitto	Sup. in Ha	1.825,26	N.d.	-	-	5,9%
uso gratuito	Sup. in Ha	244,81	N.d.	-	-	2,5%
<b>SAU</b>	<b>Sup. in Ha</b>	<b>4.661,45</b>	<b>4.520,08</b>	<b>141,37</b>	<b>3,1%</b>	<b>2,2%</b>
<b>Aziende per classi di SAU:</b>						
Nessuna	N° Aziende	3	4	-1	-25,0%	0,9%
0_1	N° Aziende	142	172	-30	-17,4%	0,9%
1_2	N° Aziende	63	88	-25	-28,4%	0,9%
2_5	N° Aziende	66	76	-10	-13,2%	0,8%
5_10	N° Aziende	53	52	1	1,9%	1,6%
10_20	N° Aziende	32	43	-11	-25,6%	1,6%
20_50	N° Aziende	25	29	-4	-13,8%	1,9%
50_100	N° Aziende	19	14	5	35,7%	4,6%
>100	N° Aziende	7	7	0	0,0%	2,9%
<b>Superficie non Utilizzata<sup>1</sup></b>	<b>Sup. in Ha</b>	<b>155,07</b>	<b>640,00</b>	<b>-287,62</b>	<b>-44,9%</b>	<b>2,1%</b>
<b>Altra superficie<sup>1</sup></b>	<b>Sup. in Ha</b>	<b>197,31</b>				<b>2,8%</b>
<b>Forma giuridica:</b>						
Azienda individuale	N° Aziende	383	N.d.	-	-	1,0%
Società di persone e di capitali	N° Aziende	24	N.d.	-	-	4,7%
Società cooperativa	N° Aziende	0	N.d.	-	-	0,0%
Associazione di produttori	N° Aziende	0	N.d.	-	-	0,0%
Altro	N° Aziende	3	N.d.	-	-	2,0%
<b>Aziende che vendono i propri prodotti</b>						
In parte	N° Aziende	226	N.d.	-	-	1,0%
Tutti	N° Aziende	133	N.d.	-	-	1,5%
Nessuno	N° Aziende	51	N.d.	-	-	0,7%
<b>UTILIZZAZIONE TERRENI COLTIVATI</b>						
<b>Totale Seminativi</b>	<b>Sup. in Ha</b>	<b>3.721,38</b>	<b>3.550,37</b>	<b>-3.215,37</b>	<b>-90,6%</b>	<b>2,5%</b>
	<b>N° Aziende</b>	<b>335</b>	<b>N.d.</b>	<b>-</b>	<b>-</b>	<b>1,7%</b>
Cereali	Sup. in Ha	1.707,00	1.501,63	205,37	13,7%	2,5%
	N° Aziende	163	170	-7	-4,1%	1,9%
<i>Fumento</i>	Sup. in Ha	1.432,87	1.252,83	180,04	14,4%	2,4%
<i>Orzo</i>	Sup. in Ha	83,76	N.d.	-	-	2,4%
<i>Avena</i>	Sup. in Ha	18,21	N.d.	-	-	2,1%
<i>Granoturco</i>	Sup. in Ha	172,16	N.d.	-	-	4,3%
<i>Altri cereali</i>	Sup. in Ha	0,00	N.d.	-	-	0,0%
Legumi Secchi	Sup. in Ha	34,99	N.d.	-	-	2,5%
Patata	Sup. in Ha	0,70	N.d.	-	-	0,0%
Barbabetola da zucchero	Sup. in Ha	0,00	N.d.	-	-	0,0%
Piante industriali	Sup. in Ha	205,78	N.d.	-	-	2,0%
Ortive	Sup. in Ha	107,90	150,31	-42,41	-28,2%	2,8%
	N° Aziende	105	167	-62	-37,1%	4,8%
<i>In piena aria</i>	Sup. in Ha	107,23	N.d.	-	-	2,9%
<i>Protette (serra, tunnel, ecc..)</i>	Sup. in Ha	0,67	N.d.	-	-	0,4%
Foraggiere avvicendate	Sup. in Ha	1.531,59	1.698,73	-167,14	-9,8%	3,1%
	N° Aziende	92	147	-55	-37,4%	1,4%
<b>Coltivazioni Legnose Agrarie</b>	<b>Sup. in Ha</b>	<b>379,54</b>	<b>N.d.</b>	<b>-</b>	<b>-</b>	<b>0,9%</b>

<sup>1</sup> Per il dato del Censimento del 1990 non è disponibile la distinzione tra superficie non utilizzata e altra superficie.

		Anno 2000	Anno 1990	Variazione Assoluta	Variazione %	% su Tot. Prov.
Olivo	Sup. in Ha	115,08	69,79	45,29	64,9%	0,8%
	N° Aziende	131	112	19	17,0%	0,6%
Fruttiferi	Sup. in Ha	226,2	207,71	18,49	8,9%	1,0%
	N° Aziende	80	109	-29	-26,6%	0,6%
<i>melo</i>	Sup. in Ha	0,55	N.d.	-	-	0,3%
<i>pero</i>	Sup. in Ha	0,5	N.d.	-	-	0,8%
<i>pesco</i>	Sup. in Ha	0,85	N.d.	-	-	0,3%
<i>nettarina (pesca noce)</i>	Sup. in Ha	0	N.d.	-	-	0,0%
<i>actinidia-kivi</i>	Sup. in Ha	2,2	N.d.	-	-	0,6%
<i>nocciolo</i>	Sup. in Ha	209,01	N.d.	-	-	1,2%
<i>castagno</i>	Sup. in Ha	8,05	N.d.	-	-	0,3%
<i>altra frutta</i>	Sup. in Ha	5,04	N.d.	-	-	0,7%
Vivai	Sup. in Ha	3,30	N.d.	-	-	5,8%
<b>PRATI PERMANENTI E PASCOLI</b>	<b>Sup. in Ha</b>	<b>560,53</b>	<b>654,81</b>	<b>-94,28</b>	<b>-14,4%</b>	<b>2,7%</b>
	<b>N° Aziende</b>	<b>105</b>	<b>N.d.</b>	<b>-</b>	<b>-</b>	<b>1,4%</b>
<b>Arboricoltura da legno</b>	<b>Sup. in Ha</b>	<b>7,09</b>	<b>N.d.</b>	<b>-</b>	<b>-</b>	<b>1,0%</b>
	<b>N° Aziende</b>	<b>5</b>	<b>N.d.</b>	<b>-</b>	<b>-</b>	<b>2,7%</b>
Pioppeti	Sup. in Ha	0,00	0,00	0	0,0%	0,0%
<b>Boschi</b>	<b>Sup. in Ha</b>	<b>930,65</b>	<b>874,54</b>	<b>56,11</b>	<b>6,4%</b>	<b>1,7%</b>
	<b>N° Az.</b>	<b>102</b>	<b>N.d.</b>	<b>-</b>	<b>-</b>	<b>1,2%</b>
Fustaie	Sup. in Ha	0,50	N.d.	-	-	0,0%
Cedui	Sup. in Ha	930,15	N.d.	-	-	2,0%
Macchia mediterranea	Sup. in Ha	0,00	N.d.	-	-	0,0%
<b>Irrigazione</b>						
Superficie irrigabile	Sup. in Ha	1.518,58	1.273,76	244,82	19,2%	3,4%
<b>Allevamenti: consistenza al 22-10-2000</b>						
Bovini	Aziende	43	74	-31	-41,9%	4,5%
	N° Capi	2.960	4.097	-1137	-27,8%	7,9%
Bufalini	Aziende	1	N.d.	-	-	25,0%
	N° Capi	130	N.d.	-	-	55,3%
Ovini	Aziende	39	47	-8	-17,0%	2,5%
	N° Capi	3.996	3.655	341	9,3%	1,4%
Caprini	Aziende	3	4	-1	-25,0%	1,4%
	N° Capi	19	18	1	5,6%	0,4%
Conigli	Aziende	52	N.d.	-	-	2,2%
	N° Capi	629	N.d.	-	-	1,4%
Equini	Aziende	28	30	-2	-6,7%	3,2%
	N° Capi	125	159	-34	-21,4%	3,4%
Suini	Aziende	54	111	-57	-51,4%	4,0%
	N° Capi	169	198	-29	-14,6%	0,8%
Allevamenti avicoli	Aziende	156	226	-70	-31,0%	2,7%
	N° Capi	7.911	6.992	919	13,1%	0,6%
<b>Produzione di latte bovino</b>						
Latte munto	Kg	8.850.293	N.d.	-	-	14,2%
Consegna a caseifici	Kg	8.813.793	N.d.	-	-	14,6%
Vendita diretta	Kg	0	N.d.	-	-	0,0%
Alimentazione del bestiame in azienda	Kg	0	N.d.	-	-	0,0%
Trasformazione in azienda	Kg	36.500	N.d.	-	-	9,3%
Prodotti ottenuti	Kg	73.000	N.d.	-	-	46,0%
<i>Formaggio</i>	<i>Kg</i>	<i>36.500</i>	<i>N.d.</i>	<i>-</i>	<i>-</i>	<i>50,6%</i>
<i>Altri prodotti</i>	<i>Kg</i>	<i>36.500</i>	<i>N.d.</i>	<i>-</i>	<i>-</i>	<i>42,2%</i>
<b>Produzione di latte ovino</b>						
Latte munto	Kg	205.380	N.d.	-	-	0,6%
Consegna a caseifici	Kg	179.880	N.d.	-	-	0,5%
Vendita diretta	Kg	0	N.d.	-	-	0,0%
Alimentazione del bestiame in azienda	Kg	0	N.d.	-	-	0,0%
Trasformazione in azienda	Kg	25.500	N.d.	-	-	9,8%
Prodotti ottenuti	Kg	5.100	N.d.	-	-	13,1%
<i>Formaggio</i>	<i>Kg</i>	<i>2.550</i>	<i>N.d.</i>	<i>-</i>	<i>-</i>	<i>7,9%</i>
<i>Altri prodotti</i>	<i>Kg</i>	<i>2.550</i>	<i>N.d.</i>	<i>-</i>	<i>-</i>	<i>39,3%</i>
<b>MEZZI MECCANICI UTILIZZATI</b>						
Trattrici	n.°	359	392	-33	-8,4%	1,5%
Motocoltivatori, motozappe, motofresatrici, motofalciatrici e mietitrebbiatrici	n.°	165	239	-74	-31,0%	0,9%

		Anno 2000	Anno 1990	Variazione Assoluta	Variazione %	% su Tot. Prov.
Macchine per la raccolta completamente automatizzata di prodotti	n.°	12	N.d.	-	-	0,7%
Apparecchi per la distribuzione dei prodotti fitoiatrici <sup>2</sup>	n.°	51	15	93	620,0%	0,8%
Macchine per la fertilizzazione <sup>2</sup>	n.°	57				1,4%
<b>Lavoro</b>						
Conduttore	Giornate lav.	36.372	52.840	-16.468	-31,2%	2,1%
	N° di persone	401	N.d.	-	-	1,1%
Coniuge che lavora in azienda	Giornate lav.	10.657	26.149	-15.492	-59,2%	2,2%
	N° di persone	200	N.d.	-	-	0,8%
Altri familiari che lavorano in azienda	Giornate lav.	11.344	12.882	-1.538	-11,9%	3,6%
	N° di persone	355	N.d.	-	-	5,6%
Parenti del conduttore che lavorano in azienda	Giornate lav.	5.972	13.428	-7.456	-55,5%	3,4%
	N° di persone	51	N.d.	-	-	1,0%
A tempo indeterminato	Giornate lav.	10.100	N.d.	-	-	9,9%
	N° di persone	36	N.d.	-	-	4,8%
<i>dirigenti ed impiegati</i>	Giornate lav.	904	N.d.	-	-	3,7%
	N° di persone	6	N.d.	-	-	2,7%
<i>operai ed assimilati</i>	Giornate lav.	9.196	12.355	-3.159	-25,6%	11,9%
	N° di persone	30	N.d.	-	-	5,8%
A tempo determinato	Giornate lav.	7.912	N.d.	-	-	3,0%
	N° di persone	83	N.d.	-	-	1,6%
<i>dirigenti, impiegati</i>	Giornate lav.	2.570	N.d.	-	-	5,7%
	N° di persone	32	N.d.	-	-	3,6%
<i>operai ed assimilati</i>	Giornate lav.	5.342	12.681	-7.339	-57,9%	2,4%
	N° di persone	51	N.d.	-	-	1,2%

## **PRODUZIONE DI QUALITA'**

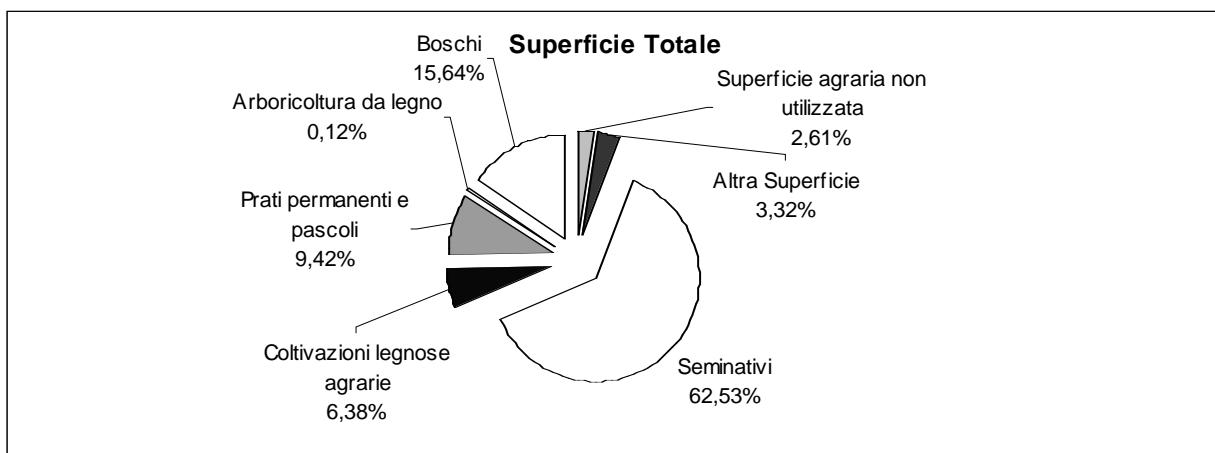
Produzione vegetale di qualità	Superficie		
	Integrata	Biologica	Sottoposta a disciplinare
Cereali	72,41	34,00	0,00
Ortive	0,00	0,00	0,00
Altri seminativi	99,01	3,00	0,00
Fruttiferi	50,77	0,00	0,00
Olivo	1,30	0,00	0,00
Vite	0,00	0,00	0,00
Piante industriali	44,00	0,00	0,00
Altre coltivazioni	0,00	0,00	0,00

Fonte: ISTAT - V Censimento generale dell'agricoltura 22-10-2000

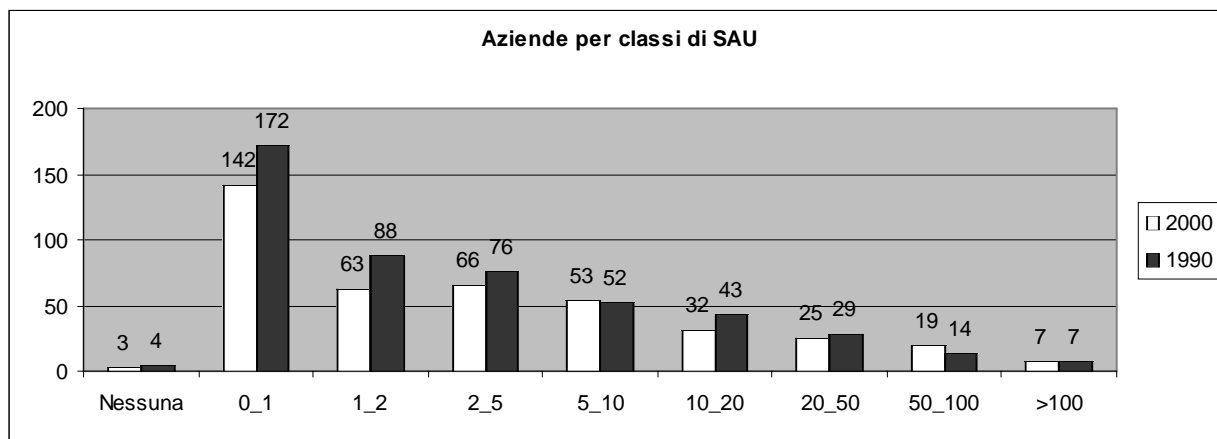
Produzione zootecnica di qualità	Capi	
	Biologici	Sottoposta a disciplinare
Avicoli	0	0
Bovini	0	451
Caprini	0	0
Ovini	1.300	1.300
Suini	0	0
Altri	0	0

Fonte: ISTAT - V Censimento generale dell'agricoltura 22-10-2000

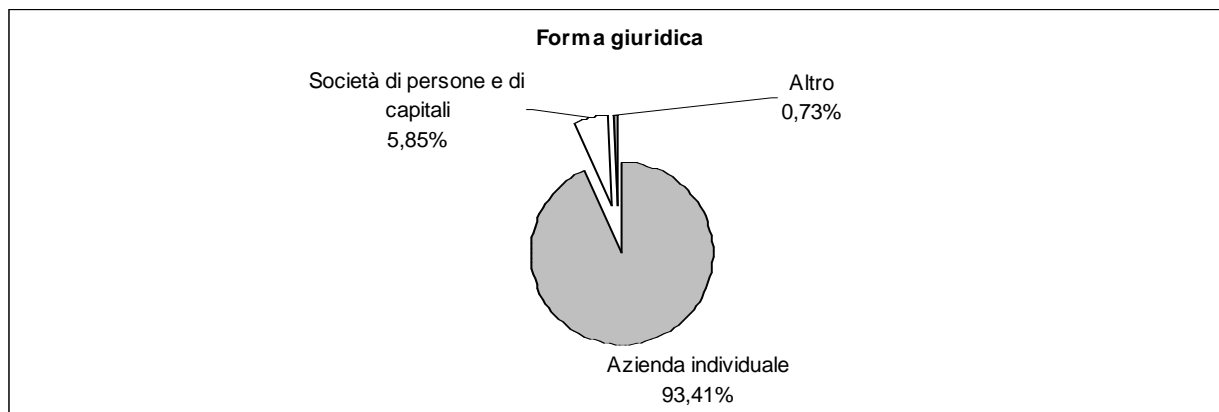
<sup>2</sup>Per il dato del Censimento del 1990 non è disponibile la distinzione tra Apparecchi per la distribuzione dei prodotti fitoiatrici e Macchine per la fertilizzazione.



Fonte: ISTAT - V Censimento generale dell'agricoltura 22-10-2000



Fonte: ISTAT - V Censimento generale dell'agricoltura 22-10-2000



Fonte: ISTAT - V Censimento generale dell'agricoltura 22-10-2000