

Caratteristiche strutturali delle aziende agricole

ORIOLO ROMANO

Superficie Comunale Km^q 19,23
Aziende N° 412

Forma di Conduzione:		Anno 2000	Anno 1990	Variazione Assoluta	Variazione %	% su Tot. Prov.
Conduzione diretta del coltivatore	N° Aziende	409	530	-121	-22,8%	1,1%
<i>con solo manodopera familiare</i>	N° Aziende	370	419	-49	-11,7%	1,1%
<i>con manodopera familiare prevalente</i>	N° Aziende	31	77	-46	-59,7%	2,2%
<i>con manodopera extrafamiliare prevalente</i>	N° Aziende	8	34	-26	-76,5%	1,1%
Conduzione con salariati	N° Aziende	3	15	-12	-80,0%	0,1%
Conduzione a colonia parziale appoderata	N° Aziende	0	0	0	0,0%	0,0%
Altra forma di conduzione	N° Aziende	0	0	0	0,0%	0,0%
Superficie Totale dell'Azienda	Sup. in Ha	1.332,40	1.410,84	-78,44	-5,6%	0,5%
di proprietà	Sup. in Ha	1.332,40	N.d.	-	-	0,6%
in affitto	Sup. in Ha	0,00	N.d.	-	-	0,0%
uso gratuito	Sup. in Ha	0,00	N.d.	-	-	0,0%
SAU	Sup. in Ha	647,79	991,47	-343,68	-34,7%	0,3%
Aziende per classi di SAU:						
Nessuna	N° Aziende	20	0	20	0,0%	5,9%
0_1	N° Aziende	194	221	-27	-12,2%	1,3%
1_2	N° Aziende	112	221	-109	-49,3%	1,6%
2_5	N° Aziende	75	85	-10	-11,8%	1,0%
5_10	N° Aziende	8	12	-4	-33,3%	0,2%
10_20	N° Aziende	0	2	-2	-100,0%	0,0%
20_50	N° Aziende	2	0	2	0,0%	0,2%
50_100	N° Aziende	1	0	1	0,0%	0,2%
>100	N° Aziende	0	0	0	-	0,0%
Superficie non Utilizzata¹	Sup. in Ha	98,85	132,00	18,09	13,7%	1,3%
Altra superficie¹	Sup. in Ha	51,24	132,00	18,09	13,7%	0,7%
Forma giuridica:						
Azienda individuale	N° Aziende	409	N.d.	-	-	1,1%
Società di persone e di capitali	N° Aziende	1	N.d.	-	-	0,2%
Società cooperativa	N° Aziende	0	N.d.	-	-	0,0%
Associazione di produttori	N° Aziende	0	N.d.	-	-	0,0%
Altro	N° Aziende	2	N.d.	-	-	1,4%
Aziende che vendono i propri prodotti						
In parte	N° Aziende	243	N.d.	-	-	1,1%
Tutti	N° Aziende	124	N.d.	-	-	1,4%
Nessuno	N° Aziende	45	N.d.	-	-	0,7%
UTILIZZAZIONE TERRENI COLTIVATI						
Totale Seminativi	Sup. in Ha	146,23	237,65	-96,65	-40,7%	0,1%
	N° Aziende	141	N.d.	-	-	0,7%
Cereali	Sup. in Ha	57,58	182,45	-124,87	-68,4%	0,1%
	N° Aziende	24	132	-108	-81,8%	0,3%
<i>Frumento</i>	Sup. in Ha	48,50	115,25	-66,75	-57,9%	0,1%
<i>Orzo</i>	Sup. in Ha	3,00	N.d.	-	-	0,1%
<i>Avena</i>	Sup. in Ha	6,08	N.d.	-	-	0,7%
<i>Granoturco</i>	Sup. in Ha	0,00	N.d.	-	-	0,0%
<i>Altri cereali</i>	Sup. in Ha	0,00	N.d.	-	-	0,0%
Legumi Secchi	Sup. in Ha	1,00	N.d.	-	-	0,1%
Patata	Sup. in Ha	0,00	N.d.	-	-	0,0%
Barbabietola da zucchero	Sup. in Ha	0,00	N.d.	-	-	0,0%
Piante industriali	Sup. in Ha	0,50	N.d.	-	-	0,0%
Ortive	Sup. in Ha	2,68	7,70	-5,02	-65,2%	0,1%
	N° Aziende	15	29	-14	-48,3%	0,7%
<i>In piena aria</i>	Sup. in Ha	2,68	N.d.	-	-	0,1%
<i>Protette (serra, tunnel, ecc..)</i>	Sup. in Ha	0,00	N.d.	-	-	0,0%
Foraggiere avvicendate	Sup. in Ha	54,50	33,40	21,10	63,2%	0,1%
	N° Aziende	3	10	-7	-70,0%	0,0%
Coltivazioni Legnose Agrarie	Sup. in Ha	42,74	N.d.	-	-	0,1%
	N° aziende	112	N.d.	-	-	0,4%
Vite	Sup. in Ha	8,28	21,94	-13,66	-62,3%	0,2%
	N° Aziende	31	85	-54	-63,5%	0,3%
<i>Vitigni (DOC e DOCG)</i>	Sup. in Ha	0,00	N.d.	-	-	0,0%
	N° Aziende	0	N.d.	-	-	0,0%
<i>Vitigni per la produzione di altri vini</i>	Sup. in Ha	7,74	21,94	-14,2	-64,7%	0,2%
<i>Viti non innestate</i>	Sup. in Ha	0,00	N.d.	-	-	0,0%

¹ Per il dato del Censimento del 1990 non è disponibile la distinzione tra superficie non utilizzata e altra superficie.

		Anno 2000	Anno 1990	Variazione Assoluta	Variazione %	% su Tot. Prov.
Olivo	Sup. in Ha	14,4	8,50	5,9	69,4%	0,1%
	N° Aziende	55	32	23	71,9%	0,2%
Fruttiferi	Sup. in Ha	20,06	34,10	-14,04	-41,2%	0,1%
	N° Aziende	72	87	-15	-17,2%	0,6%
<i>melo</i>	Sup. in Ha	1,84	N.d.	-	-	0,9%
<i>pero</i>	Sup. in Ha	1,33	N.d.	-	-	2,2%
<i>pesco</i>	Sup. in Ha	0,58	N.d.	-	-	0,2%
<i>nettarina (pesca noce)</i>	Sup. in Ha	0	N.d.	-	-	0,0%
<i>actinidia-kiwi</i>	Sup. in Ha	0	N.d.	-	-	0,0%
<i>nocciolo</i>	Sup. in Ha	12,26	N.d.	-	-	0,1%
<i>castagno</i>	Sup. in Ha	1,61	N.d.	-	-	0,1%
<i>altra frutta</i>	Sup. in Ha	2,44	N.d.	-	-	0,3%
Vivai	Sup. in Ha	0,00	N.d.	-	-	0,0%
PRATI PERMANENTI E PASCOLI	Sup. in Ha	458,82	687,23	-228,41	-33,2%	2,2%
	N° Aziende	329	N.d.	-	-	4,5%
Arboricoltura da legno	Sup. in Ha	0,89	N.d.	-	-	0,1%
	N° Aziende	2	N.d.	-	-	1,1%
Pioppeti	Sup. in Ha	0,00	0,00	0	0,0%	0,0%
Boschi	Sup. in Ha	533,63	286,65	246,98	86,2%	1,0%
	N° Az.	89	N.d.	-	-	1,0%
Fustaie	Sup. in Ha	145,60	N.d.	-	-	1,9%
Cedui	Sup. in Ha	387,53	N.d.	-	-	0,8%
Macchia mediterranea	Sup. in Ha	0,50	N.d.	-	-	0,0%
Irrigazione						
Superficie irrigabile	Sup. in Ha	9,51	68,07	-58,56	-86,0%	0,0%
Allevamenti: consistenza al 22-10-2000						
Bovini	Aziende	1	10	-9	-90,0%	0,1%
	N° Capi	20	155	-135	-87,1%	0,1%
Bufalini	Aziende	0	N.d.	-	-	0,0%
	N° Capi	0	N.d.	-	-	0,0%
Ovini	Aziende	28	29	-1	-3,4%	1,8%
	N° Capi	273	403	-130	-32,3%	0,1%
Caprini	Aziende	5	8	-3	-37,5%	2,3%
	N° Capi	20	24	-4	-16,7%	0,4%
Conigli	Aziende	26	N.d.	-	-	1,1%
	N° Capi	238	N.d.	-	-	0,5%
Equini	Aziende	28	25	3	12,0%	3,2%
	N° Capi	78	57	21	36,8%	2,1%
Suini	Aziende	6	25	-19	-76,0%	0,4%
	N° Capi	6	38	-32	-84,2%	0,0%
Allevamenti avicoli	Aziende	59	131	-72	-55,0%	1,0%
	N° Capi	729	3.074	-2.345	-76,3%	0,1%
Produzione di latte bovino						
Latte munto	Kg	3.840	N.d.	-	-	0,0%
Consegna a caseifici	Kg	3.840	N.d.	-	-	0,0%
Vendita diretta	Kg	0	N.d.	-	-	0,0%
Alimentazione del bestiame in azienda	Kg	0	N.d.	-	-	0,0%
Trasformazione in azienda	Kg	0	N.d.	-	-	0,0%
Prodotti ottenuti	Kg	0	N.d.	-	-	0,0%
<i>Formaggio</i>	Kg	0	N.d.	-	-	0,0%
<i>Altri prodotti</i>	Kg	0	N.d.	-	-	0,0%
Produzione di latte ovino						
Latte munto	Kg	21.920	N.d.	-	-	0,1%
Consegna a caseifici	Kg	21.920	N.d.	-	-	0,1%
Vendita diretta	Kg	0	N.d.	-	-	0,0%
Alimentazione del bestiame in azienda	Kg	0	N.d.	-	-	0,0%
Trasformazione in azienda	Kg	0	N.d.	-	-	0,0%
Prodotti ottenuti	Kg	0	N.d.	-	-	0,0%
<i>Formaggio</i>	Kg	0	N.d.	-	-	0,0%
<i>Altri prodotti</i>	Kg	0	N.d.	-	-	0,0%
MEZZI MECCANICI UTILIZZATI						
Trattrici	n.°	63	38	25	65,8%	0,3%
Motocoltivatori, motozappe, motofresatrici, motofalciatrici e mietitrebbiatrici	n.°	80	46	34	73,9%	0,4%

		Anno 2000	Anno 1990	Variazione Assoluta	Variazione %	% su Tot. Prov.
Macchine per la raccolta completamente automatizzata di prodotti	n.°	1	N.d.	-	-	0,1%
Apparecchi per la distribuzione dei prodotti fitoiatrici ²	n.°	0	0	2	-	0,0%
Macchine per la fertilizzazione ²	n.°	2				0,0%
Lavoro						
Conduttore	Giornate lav.	5.152	7.712	-2.560	-33,2%	0,3%
	N° di persone	410	N.d.	-	-	1,1%
Coniuge che lavora in azienda	Giornate lav.	1.387	953	434	45,5%	0,3%
	N° di persone	255	N.d.	-	-	1,0%
Altri familiari che lavorano in azienda	Giornate lav.	850	857	-7	-0,8%	0,3%
	N° di persone	302	N.d.	-	-	4,8%
Parenti del conduttore che lavorano in azienda	Giornate lav.	144	139	5	3,6%	0,1%
	N° di persone	10	N.d.	-	-	0,2%
A tempo indeterminato	Giornate lav.	590	N.d.	-	-	0,6%
	N° di persone	6	N.d.	-	-	0,8%
<i>dirigenti ed impiegati</i>	Giornate lav.	180	N.d.	-	-	0,7%
	N° di persone	4	N.d.	-	-	1,8%
<i>operai ed assimilati</i>	Giornate lav.	410	924	-514	-55,6%	0,5%
	N° di persone	2	N.d.	-	-	0,4%
A tempo determinato	Giornate lav.	171	N.d.	-	-	0,1%
	N° di persone	45	N.d.	-	-	0,9%
<i>dirigenti, impiegati</i>	Giornate lav.	10	N.d.	-	-	0,0%
	N° di persone	4	N.d.	-	-	0,4%
<i>operai ed assimilati</i>	Giornate lav.	161	554	-393	-70,9%	0,1%
	N° di persone	41	N.d.	-	-	1,0%

PRODUZIONE DI QUALITA'

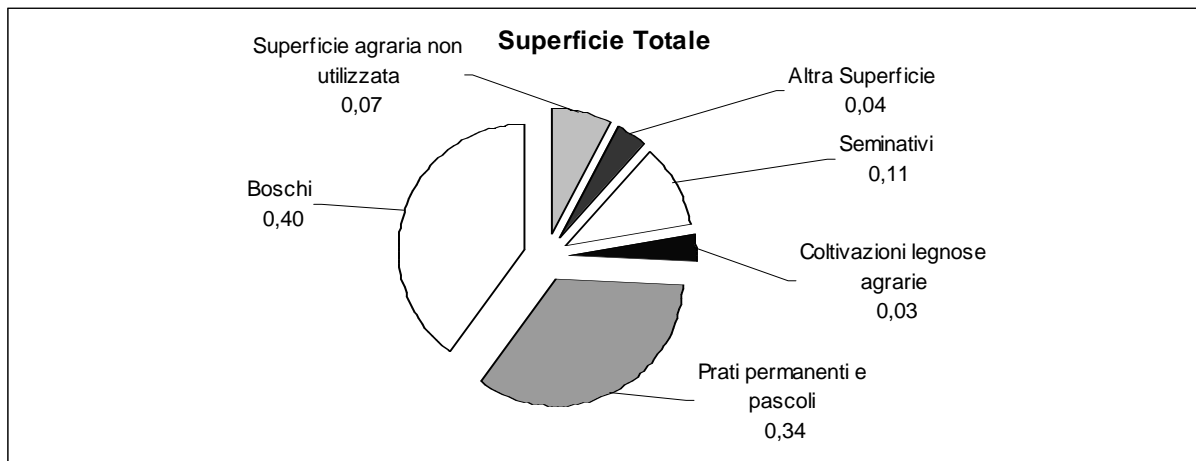
Produzione vegetale di qualità	Superficie		
	Integrata	Biologica	Sottoposta a disciplinare
Cereali	0,00	0,00	0,00
Ortive	0,00	0,00	0,00
Altri seminativi	0,00	15,00	0,00
Fruttiferi	0,00	0,00	0,00
Olivo	0,00	0,00	0,00
Vite	0,00	0,00	0,00
Piante industriali	0,00	0,00	0,00
Altre coltivazioni	0,00	0,00	0,00

Fonte: ISTAT - V Censimento generale dell'agricoltura 22-10-2000

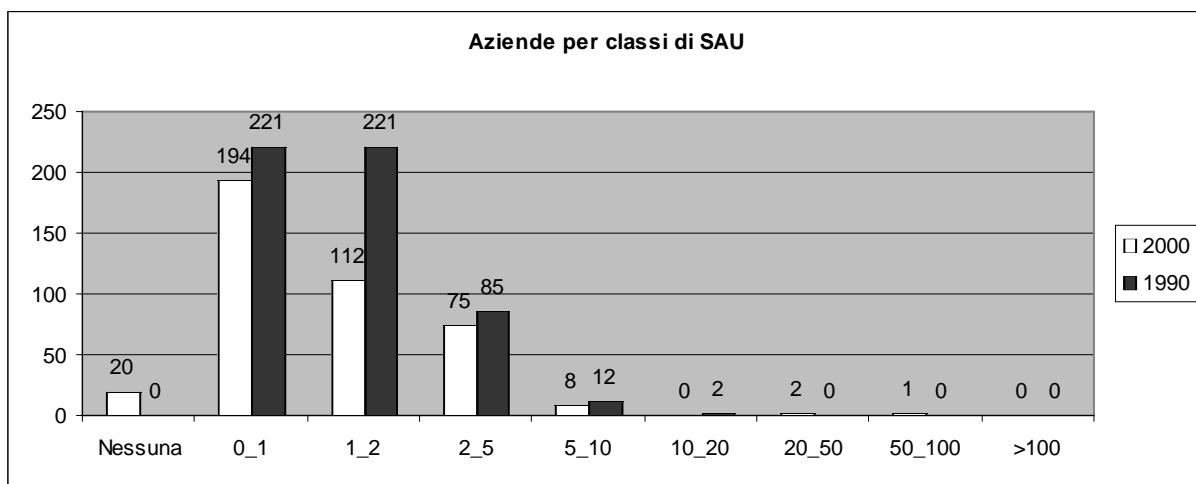
Produzione zootecnica di qualità	Capi	
	Biologici	Sottoposta a disciplinare
Avicoli	0	0
Bovini	0	0
Caprini	0	0
Ovini	0	0
Suini	0	0
Altri	0	0

Fonte: ISTAT - V Censimento generale dell'agricoltura 22-10-2000

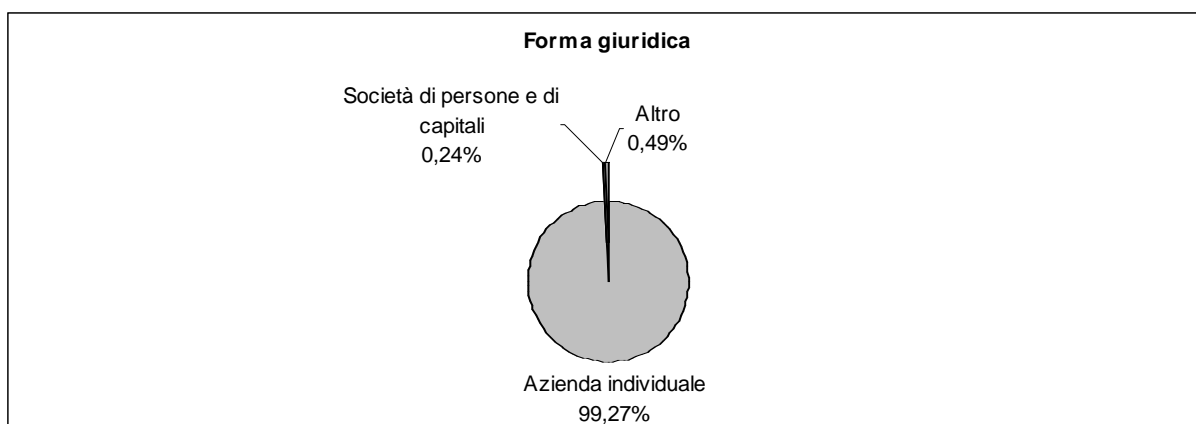
²Per il dato del Censimento del 1990 non è disponibile la distinzione tra Apparecchi per la distribuzione dei prodotti fitoiatrici e Macchine per la fertilizzazione.



Fonte: ISTAT - V Censimento generale dell'agricoltura 22-10-2000



Fonte: ISTAT - V Censimento generale dell'agricoltura 22-10-2000



Fonte: ISTAT - V Censimento generale dell'agricoltura 22-10-2000