

Caratteristiche strutturali delle aziende agricole

RONCIGLIONE

Superficie Comunale Km^q 52,28
Aziende N° 560

Forma di Conduzione:		Anno 2000	Anno 1990	Variazione Assoluta	Variazione %	% su Tot. Prov.
Conduzione diretta del coltivatore	N° Aziende	538	551	-13	-2,4%	1,5%
<i>con solo manodopera familiare</i>	N° Aziende	417	422	-5	-1,2%	1,2%
<i>con manodopera familiare prevalente</i>	N° Aziende	73	56	17	30,4%	5,3%
<i>con manodopera extrafamiliare prevalente</i>	N° Aziende	48	73	-25	-34,2%	6,6%
Conduzione con salariati	N° Aziende	16	25	-9	-36,0%	0,8%
Conduzione a colonia parziale appoderata	N° Aziende	6	9	-3	-33,3%	26,1%
Altra forma di conduzione	N° Aziende	0	0	0	0,0%	0,0%
Superficie Totale dell'Azienda	Sup. in Ha	4.004,23	4.519,65	-515,42	-11,4%	1,4%
di proprietà	Sup. in Ha	3.703,98	N.d.	-	-	1,5%
in affitto	Sup. in Ha	287,73	N.d.	-	-	0,9%
uso gratuito	Sup. in Ha	12,52	N.d.	-	-	0,1%
SAU	Sup. in Ha	3.279,35	3.600,95	-321,60	-8,9%	1,6%
Aziende per classi di SAU:						
Nessuna	N° Aziende	5	2	3	-	1,5%
0_1	N° Aziende	198	206	-8	-3,9%	1,3%
1_2	N° Aziende	114	135	-21	-15,6%	1,6%
2_5	N° Aziende	124	128	-4	-3,1%	1,6%
5_10	N° Aziende	61	55	6	10,9%	1,9%
10_20	N° Aziende	25	29	-4	-13,8%	1,2%
20_50	N° Aziende	23	18	5	27,8%	1,7%
50_100	N° Aziende	6	8	-2	-25,0%	1,4%
>100	N° Aziende	4	4	0	0,0%	1,6%
Superficie non Utilizzata¹	Sup. in Ha	52,28	235,00	-74,86	-31,9%	0,7%
Altra superficie¹	Sup. in Ha	107,86				1,5%
Forma giuridica:						
Azienda individuale	N° Aziende	545	N.d.	-	-	1,5%
Società di persone e di capitali	N° Aziende	10	N.d.	-	-	2,0%
Società cooperativa	N° Aziende	1	N.d.	-	-	5,3%
Associazione di produttori	N° Aziende	0	N.d.	-	-	0,0%
Altro	N° Aziende	4	N.d.	-	-	2,7%
Aziende che vendono i propri prodotti						
In parte	N° Aziende	106	N.d.	-	-	0,5%
Tutti	N° Aziende	445	N.d.	-	-	4,9%
Nessuno	N° Aziende	9	N.d.	-	-	0,1%
UTILIZZAZIONE TERRENI COLTIVATI						
Totale Seminati	Sup. in Ha	745,78	1.258,75	-1.209,75	-96,1%	0,5%
	N° Aziende	49	N.d.	-	-	0,2%
Cereali	Sup. in Ha	205,59	729,76	-524,17	-71,8%	0,3%
	N° Aziende	17	33	-16	-48,5%	0,2%
<i>Frumento</i>	Sup. in Ha	156,55	531,70	-375,15	-70,6%	0,3%
<i>Orzo</i>	Sup. in Ha	5,64	N.d.	-	-	0,2%
<i>Avena</i>	Sup. in Ha	12,00	N.d.	-	-	1,4%
<i>Granoturco</i>	Sup. in Ha	25,34	N.d.	-	-	0,6%
<i>Altri cereali</i>	Sup. in Ha	6,06	N.d.	-	-	0,9%
Legumi Secchi	Sup. in Ha	2,00	N.d.	-	-	0,1%
Patata	Sup. in Ha	0,75	N.d.	-	-	0,1%
Barbabetola da zucchero	Sup. in Ha	0,00	N.d.	-	-	0,0%
Piante industriali	Sup. in Ha	83,44	N.d.	-	-	0,8%
Ortive	Sup. in Ha	5,54	6,92	-1,38	-19,9%	0,1%
	N° Aziende	11	11	0	0,0%	0,5%
<i>In piena aria</i>	Sup. in Ha	4,34	N.d.	-	-	0,1%
<i>Protette (serra, tunnel, ecc..)</i>	Sup. in Ha	1,20	N.d.	-	-	0,8%
Foraggiere avvicendate	Sup. in Ha	430,50	433,65	-3,15	-0,7%	0,9%
	N° Aziende	26	36	-10	-27,8%	0,4%
Coltivazioni Legnose Agrarie	Sup. in Ha	2.371,62	N.d.	-	-	5,6%
	N° aziende	531	N.d.	-	-	1,8%
Vite	Sup. in Ha	8,1	60,71	-52,61	-86,7%	0,2%
	N° Aziende	26	75	-49	-65,3%	0,2%
<i>Vitigni (DOC e DOCG)</i>	Sup. in Ha	0,00	N.d.	-	-	0,0%
	N° Aziende	0	N.d.	-	-	0,0%
<i>Vitigni per la produzione di altri vini</i>	Sup. in Ha	7,74	60,71	-52,97	-87,3%	0,2%
<i>Viti non innestate</i>	Sup. in Ha	0,00	N.d.	-	-	0,0%

¹ Per il dato del Censimento del 1990 non è disponibile la distinzione tra superficie non utilizzata e altra superficie.

		Anno 2000	Anno 1990	Variazione Assoluta	Variazione %	% su Tot. Prov.
Olivo	Sup. in Ha	50,98	59,03	-8,05	-13,6%	0,4%
	N° Aziende	143	131	12	9,2%	0,6%
Fruttiferi	Sup. in Ha	2.311,78	1.852,72	459,06	24,8%	10,3%
	N° Aziende	523	548	-25	-4,6%	4,0%
<i>melo</i>	Sup. in Ha	3,52	N.d.	-	-	1,8%
<i>pero</i>	Sup. in Ha	1,18	N.d.	-	-	2,0%
<i>pesco</i>	Sup. in Ha	2,15	N.d.	-	-	0,7%
<i>nettarina (pesca noce)</i>	Sup. in Ha	0,3	N.d.	-	-	1,4%
<i>actinidia-kiwi</i>	Sup. in Ha	9,5	N.d.	-	-	2,4%
<i>nocciolo</i>	Sup. in Ha	2.037,99	N.d.	-	-	11,3%
<i>castagno</i>	Sup. in Ha	240,92	N.d.	-	-	8,7%
<i>altra frutta</i>	Sup. in Ha	16,22	N.d.	-	-	2,3%
Vivai	Sup. in Ha	0,76	N.d.	-	-	1,3%
PRATI PERMANENTI E PASCOLI	Sup. in Ha	161,95	254,89	-92,94	-36,5%	0,8%
	N° Aziende	40	N.d.	-	-	0,5%
Arboricoltura da legno	Sup. in Ha	8,15	N.d.	-	-	1,1%
	N° Aziende	5	N.d.	-	-	2,7%
Pioppeti	Sup. in Ha	0,00	1,00	-1	-100,0%	0,0%
Boschi	Sup. in Ha	556,59	682,53	-125,94	-18,5%	1,0%
	N° Az.	119	N.d.	-	-	1,4%
Fustaie	Sup. in Ha	17,42	N.d.	-	-	0,2%
Cedui	Sup. in Ha	536,03	N.d.	-	-	1,2%
Macchia mediterranea	Sup. in Ha	3,14	N.d.	-	-	0,1%
Irrigazione						
Superficie irrigabile	Sup. in Ha	435,92	662,90	-226,98	-34,2%	1,0%
Allevamenti: consistenza al 22-10-2000						
Bovini	Aziende	12	27	-15	-55,6%	1,3%
	N° Capi	454	874	-420	-48,1%	1,2%
Bufalini	Aziende	0	N.d.	-	-	0,0%
	N° Capi	0	N.d.	-	-	0,0%
Ovini	Aziende	4	6	-2	-33,3%	0,3%
	N° Capi	54	50	4	8,0%	0,0%
Caprini	Aziende	0	8	-8	-100,0%	0,0%
	N° Capi	0	49	-49	-100,0%	0,0%
Conigli	Aziende	20	N.d.	-	-	0,9%
	N° Capi	240	N.d.	-	-	0,5%
Equini	Aziende	14	21	-7	-33,3%	1,6%
	N° Capi	44	73	-29	-39,7%	1,2%
Suini	Aziende	7	9	-2	-22,2%	0,5%
	N° Capi	53	68	-15	-22,1%	0,2%
Allevamenti avicoli	Aziende	62	119	-57	-47,9%	1,1%
	N° Capi	1.297	6.814	-5.517	-81,0%	0,1%
Produzione di latte bovino						
Latte munto	Kg	965.620	N.d.	-	-	1,5%
Consegna a caseifici	Kg	885.620	N.d.	-	-	1,5%
Vendita diretta	Kg	80.000	N.d.	-	-	8,7%
Alimentazione del bestiame in azienda	Kg	0	N.d.	-	-	0,0%
Trasformazione in azienda	Kg	0	N.d.	-	-	0,0%
Prodotti ottenuti	Kg	0	N.d.	-	-	0,0%
<i>Formaggio</i>	Kg	0	N.d.	-	-	0,0%
<i>Altri prodotti</i>	Kg	0	N.d.	-	-	0,0%
Produzione di latte ovino						
Latte munto	Kg	1.600	N.d.	-	-	0,0%
Consegna a caseifici	Kg	1.600	N.d.	-	-	0,0%
Vendita diretta	Kg	0	N.d.	-	-	0,0%
Alimentazione del bestiame in azienda	Kg	0	N.d.	-	-	0,0%
Trasformazione in azienda	Kg	0	N.d.	-	-	0,0%
Prodotti ottenuti	Kg	0	N.d.	-	-	0,0%
<i>Formaggio</i>	Kg	0	N.d.	-	-	0,0%
<i>Altri prodotti</i>	Kg	0	N.d.	-	-	0,0%
MEZZI MECCANICI UTILIZZATI						
Trattrici	n.°	414	340	74	21,8%	1,8%
Motocoltivatori, motozappe, motofresatrici, motofalciatrici e mietitrebbiatrici	n.°	197	287	-90	-31,4%	1,1%

		Anno 2000	Anno 1990	Variazione Assoluta	Variazione %	% su Tot. Prov.
Macchine per la raccolta completamente automatizzata di prodotti	n.°	182	N.d.	-	-	10,2%
Apparecchi per la distribuzione dei prodotti fitoiatrici ²	n.°	81	82	41	50,0%	1,3%
Macchine per la fertilizzazione ²	n.°	42				1,0%
Lavoro						
Conduttore	Giornate lav.	27.436	36.020	-8.584	-23,8%	1,6%
	N° di persone	555	N.d.	-	-	1,5%
Coniuge che lavora in azienda	Giornate lav.	5.837	9.084	-3.247	-35,7%	1,2%
	N° di persone	311	N.d.	-	-	1,3%
Altri familiari che lavorano in azienda	Giornate lav.	6.887	6.537	350	5,4%	2,2%
	N° di persone	359	N.d.	-	-	5,7%
Parenti del conduttore che lavorano in azienda	Giornate lav.	4.572	10.196	-5.624	-55,2%	2,6%
	N° di persone	124	N.d.	-	-	2,4%
A tempo indeterminato	Giornate lav.	981	N.d.	-	-	1,0%
	N° di persone	18	N.d.	-	-	2,4%
<i>dirigenti ed impiegati</i>	Giornate lav.	0	N.d.	-	-	0,0%
	N° di persone	0	N.d.	-	-	0,0%
<i>operai ed assimilati</i>	Giornate lav.	981	2.520	-1.539	-61,1%	1,3%
	N° di persone	18	N.d.	-	-	3,5%
A tempo determinato	Giornate lav.	11.226	N.d.	-	-	4,2%
	N° di persone	330	N.d.	-	-	6,4%
<i>dirigenti, impiegati</i>	Giornate lav.	2.414	N.d.	-	-	5,4%
	N° di persone	109	N.d.	-	-	12,2%
<i>operai ed assimilati</i>	Giornate lav.	8.812	18.033	-9.221	-51,1%	4,0%
	N° di persone	221	N.d.	-	-	5,2%

PRODUZIONE DI QUALITA'

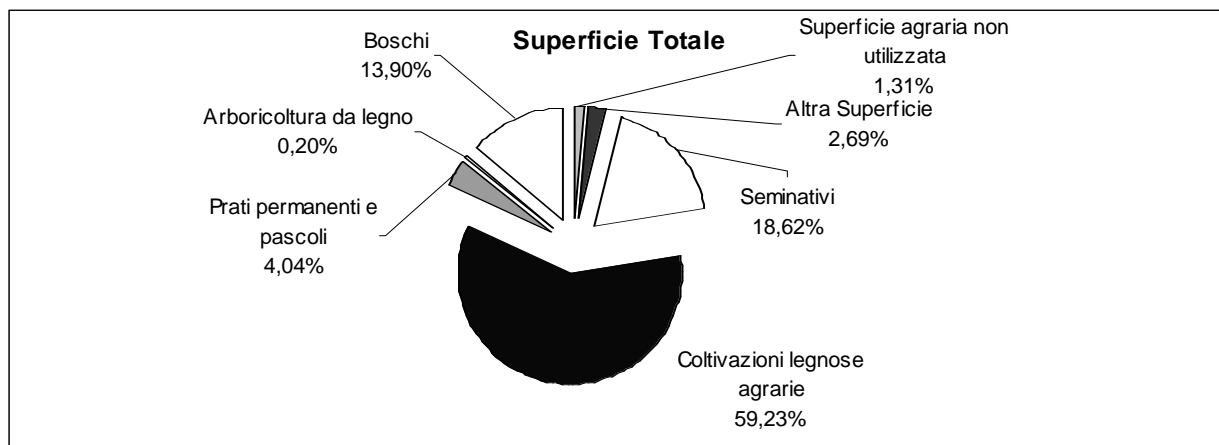
Produzione vegetale di qualità	Superficie		
	Integrata	Biologica	Sottoposta a disciplinare
Cereali	35,53	0,00	35,53
Ortive	0,00	0,06	0,00
Altri seminativi	18,69	0,02	81,95
Fruttiferi	308,88	5,65	394,07
Olivo	6,96	3,50	14,71
Vite	1,24	0,02	1,54
Piante industriali	0,00	0,00	4,43
Altre coltivazioni	0,00	0,00	0,00

Fonte: ISTAT - V Censimento generale dell'agricoltura 22-10-2000

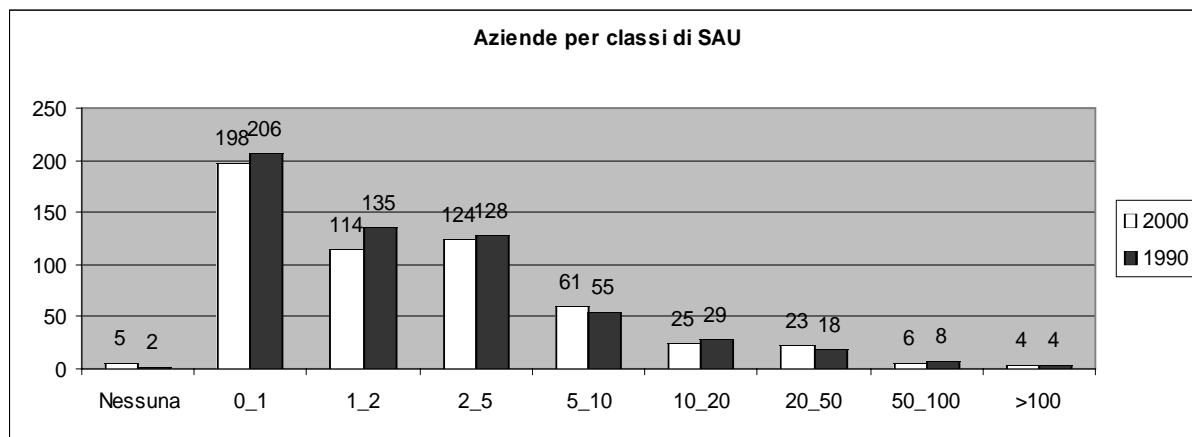
Produzione zootecnica di qualità	Capi	
	Biologici	Sottoposta a disciplinare
Avicoli	0	35
Bovini	0	0
Caprini	0	0
Ovini	0	0
Suini	0	4
Altri	0	0

Fonte: ISTAT - V Censimento generale dell'agricoltura 22-10-2000

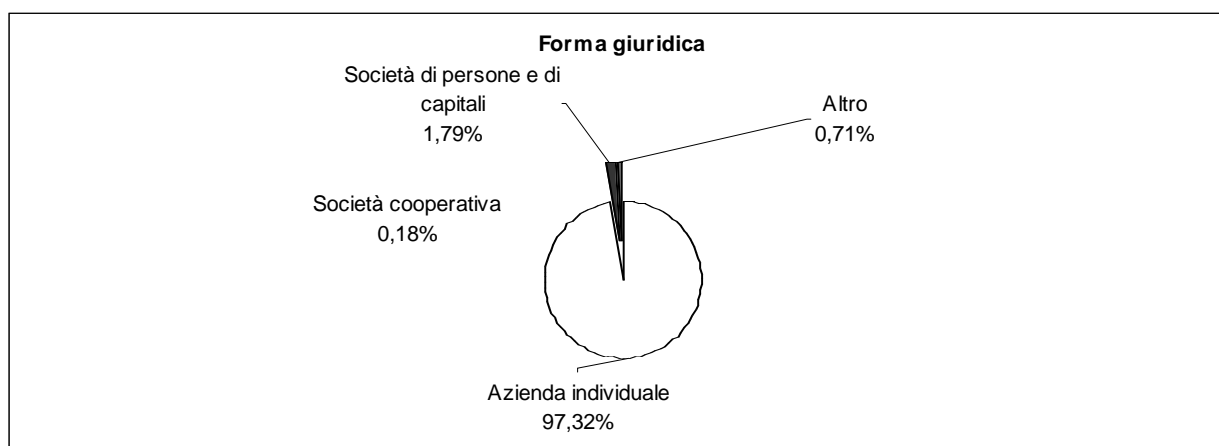
²Per il dato del Censimento del 1990 non è disponibile la distinzione tra Apparecchi per la distribuzione dei prodotti fitoiatrici e Macchine per la fertilizzazione.



Fonte: ISTAT - V Censimento generale dell'agricoltura 22-10-2000



Fonte: ISTAT - V Censimento generale dell'agricoltura 22-10-2000



Fonte: ISTAT - V Censimento generale dell'agricoltura 22-10-2000