

VETRALLA

Superficie Comunale Km² 113,01
 Aziende N° 1.368

Forma di Conduzione:		Anno 2000	Anno 1990	Variazione Assoluta	Variazione %	% su Tot. Prov.
Conduzione diretta del coltivatore	N° Aziende	1.344	1.590	-246	-15,5%	3,7%
con solo manodopera familiare	N° Aziende	1.304	1.341	-37	-2,8%	3,8%
con manodopera familiare prevalente	N° Aziende	32	170	-138	-81,2%	2,3%
con manodopera extrafamiliare prevalente	N° Aziende	8	79	-71	-89,9%	1,1%
Conduzione con salariati	N° Aziende	24	16	8	50,0%	1,2%
Conduzione a colonia parziale appoderata	N° Aziende	0	0	0	-	0,0%
Altra forma di conduzione	N° Aziende	0	0	0	-	0,0%
Superficie Totale dell'Azienda	Sup. in Ha	8.399,26	10.348,43	-1.949,17	-18,8%	3,0%
di proprietà	Sup. in Ha	7.367,45	N.d	-	-	3,1%
in affitto	Sup. in Ha	797,49	N.d	-	-	2,6%
uso gratuito	Sup. in Ha	234,32	N.d	-	-	2,4%
SAU	Sup. in Ha	5.153,86	7.068,68	-1.914,82	-27,1%	2,5%
Aziende per classi di SAU:						
Nessuna	N° Aziende	1	9	-8	-88,9%	0,3%
0_1	N° Aziende	710	662	48	7,3%	4,6%
1_2	N° Aziende	271	373	-102	-27,3%	3,8%
2_5	N° Aziende	204	327	-123	-37,6%	2,6%
5_10	N° Aziende	86	119	-33	-27,7%	2,6%
10_20	N° Aziende	58	65	-7	-10,8%	2,8%
20_50	N° Aziende	28	36	-8	-22,2%	2,1%
50_100	N° Aziende	5	12	-7	-58,3%	1,2%
>100	N° Aziende	5	4	1	25,0%	2,0%
Superficie non Utilizzata¹	Sup. in Ha	273,18	530,00	-148,42	-28,0%	3,7%
Altra superficie¹	Sup. in Ha	108,4				1,5%
Forma giuridica:						
Azienda individuale	N° Aziende	1352	N.d	-	-	3,6%
Società di persone e di capitali	N° Aziende	10	N.d	-	-	2,0%
Società cooperativa	N° Aziende	1	N.d	-	-	5,3%
Associazione di produttori	N° Aziende	0	N.d	-	-	0,0%
Altro	N° Aziende	5	N.d	-	-	3,4%
Aziende che vendono i propri prodotti						
In parte	N° Aziende	792	N.d	-	-	3,6%
Tutti	N° Aziende	51	N.d	-	-	0,6%
Nessuno	N° Aziende	525	N.d	-	-	7,6%
UTILIZZAZIONE TERRENI COLTIVATI						
Totale Seminativi	Sup. in Ha	2.464,54	2.983,61	-519,07	-17,4%	1,7%
	N° Aziende	514	N.d	-	-	2,6%
Cereali	Sup. in Ha	951,83	1.457,29	-505,46	-34,7%	1,4%
	N° Aziende	135	217	-82	-37,8%	1,6%
<i>Frumento</i>	Sup. in Ha	769,24	1.138,29	-369,05	-32,4%	1,3%
<i>Orzo</i>	Sup. in Ha	57,88	N.d	-	-	1,7%
<i>Avena</i>	Sup. in Ha	7,70	N.d	-	-	0,9%
<i>Granoturco</i>	Sup. in Ha	116,87	N.d	-	-	2,9%
<i>Altri cereali</i>	Sup. in Ha	0,14	N.d	-	-	0,0%
Legumi Secchi	Sup. in Ha	53,38	N.d	-	-	3,9%
Patata	Sup. in Ha	9,85	N.d	-	-	0,7%
Barbabietola da zucchero	Sup. in Ha	0,00	N.d	-	-	0,0%
Piante industriali	Sup. in Ha	260,08	N.d	-	-	2,6%
Ortive	Sup. in Ha	40,46	74,22	-33,76	-45,5%	1,1%
	N° Aziende	54	84	-30	-35,7%	2,5%
<i>In piena aria</i>	Sup. in Ha	38,53	N.d	-	-	1,1%
<i>Protette (serra, tunnel, ecc..)</i>	Sup. in Ha	1,93	N.d	-	-	1,2%
Foraggere avvicendate	Sup. in Ha	1.068,12	1.286,58	-218,46	-17,0%	2,1%
	N° Aziende	148	202	-54	-26,7%	2,3%
Coltivazioni Legnose Agrarie	Sup. in Ha	1.709,36	N.d	-	-	4,1%
	N° aziende	1295	N.d	-	-	4,3%
Vite	Sup. in Ha	140,69	315,82	-175,13	-55,5%	2,9%
	N° Aziende	410	705	-295	-41,8%	3,4%
<i>Vitigni (DOC e DOCG)</i>	Sup. in Ha	0,27	N.d	-	-	0,0%
	N° Aziende	1	N.d	-	-	0,1%
<i>Vitigni per la produzione di altri vini</i>	Sup. in Ha	140,11	315,54	-175,43	-55,6%	3,4%
<i>Viti non innestate</i>	Sup. in Ha	0,00	N.d	-	-	0,0%

¹ Per il dato del Censimento del 1990 non è disponibile la distinzione tra superficie non utilizzata e altra superficie.

		Anno 2000	Anno 1990	Variazione Assoluta	Variazione %	% su Tot. Prov.
Olivo	Sup. in Ha	1.160,87	1.544,70	-383,83	-24,8%	8,0%
	N° Aziende	1133	1.237	-104	-8,4%	5,0%
Fruttiferi	Sup. in Ha	405,47	517,85	-112,38	-21,7%	1,8%
	N° Aziende	115	511	-396	-77,5%	0,9%
<i>melo</i>	Sup. in Ha	16,76	N.d	-	-	8,5%
<i>pero</i>	Sup. in Ha	2,82	N.d	-	-	4,7%
<i>pesco</i>	Sup. in Ha	79,49	N.d	-	-	26,9%
<i>nettarina (pesca noce)</i>	Sup. in Ha	3,14	N.d	-	-	14,4%
<i>actinidia-kiwi</i>	Sup. in Ha	8,19	N.d	-	-	2,0%
<i>nocciolo</i>	Sup. in Ha	251,1	N.d	-	-	1,4%
<i>castagno</i>	Sup. in Ha	7,59	N.d	-	-	0,3%
<i>altra frutta</i>	Sup. in Ha	36,38	N.d	-	-	5,2%
Vivai	Sup. in Ha	0,96	N.d	-	-	1,7%
PRATI PERMANENTI E PASCOLI	Sup. in Ha	959,51	1.702,84	-743,33	-43,7%	4,6%
	N° Aziende	258	N.d	-	-	3,5%
Arboricoltura da legno	Sup. in Ha	5,75	N.d	-	-	0,8%
	N° Aziende	11	N.d	-	-	5,9%
Pioppeti	Sup. in Ha	0,00	0,10	-0,1	-100,0%	0,0%
Boschi	Sup. in Ha	2.858,07	N.d	-	-	5,2%
	N° Az.	265	N.d	-	-	3,1%
Fustaie	Sup. in Ha	1.495,60	N.d	-	-	19,8%
Cedui	Sup. in Ha	1.357,16	N.d	-	-	3,0%
Macchia mediterranea	Sup. in Ha	5,31	N.d	-	-	0,2%
Irrigazione						
Superficie irrigabile	Sup. in Ha	990,05	1.140,02	-149,97	-13,2%	2,2%
Allevamenti: consistenza al 22-10-2000						
Bovini	Aziende	24	52	-28	-53,8%	2,5%
	N° Capi	781	1.383	-602	-43,5%	2,1%
Bufalini	Aziende	0	0	0	-	0,0%
	N° Capi	0	0	0	-	0,0%
Ovini	Aziende	52	66	-14	-21,2%	3,3%
	N° Capi	9.672	8.988	684	7,6%	3,4%
Caprini	Aziende	6	8	-2	-25,0%	2,8%
	N° Capi	71	53	18	34,0%	1,6%
Conigli	Aziende	77	N.d	-	-	3,3%
	N° Capi	744	N.d	-	-	1,7%
Equini	Aziende	14	21	-7	-33,3%	1,6%
	N° Capi	41	66	-25	-37,9%	1,1%
Suini	Aziende	23	47	-24	-51,1%	1,7%
	N° Capi	67	161	-94	-58,4%	0,3%
Allevamenti avicoli	Aziende	174	181	-7	-3,9%	3,0%
	N° Capi	12.252	3.767	8.485	225,2%	0,9%
Produzione di latte bovino						
Latte munto	Kg	763.900	N.d	-	-	1,2%
Consegna a caseifici	Kg	759.600	N.d	-	-	1,3%
Vendita diretta	Kg	0	N.d	-	-	0,0%
Alimentazione del bestiame in azienda	Kg	4.300	N.d	-	-	1,2%
Trasformazione in azienda	Kg	0	N.d	-	-	0,0%
Prodotti ottenuti	Kg	0	N.d	-	-	0,0%
<i>Formaggio</i>	Kg	0	N.d	-	-	0,0%
<i>Altri prodotti</i>	Kg	0	N.d	-	-	0,0%
Produzione di latte ovino						
Latte munto	Kg	946.276	N.d	-	-	2,7%
Consegna a caseifici	Kg	923.576	N.d	-	-	2,7%
Vendita diretta	Kg	0	N.d	-	-	0,0%
Alimentazione del bestiame in azienda	Kg	5.000	N.d	-	-	9,5%
Trasformazione in azienda	Kg	15.000	N.d	-	-	5,8%
Prodotti ottenuti	Kg	3.000	N.d	-	-	7,7%
<i>Formaggio</i>	Kg	3.000	N.d	-	-	9,3%
<i>Altri prodotti</i>	Kg	0	N.d	-	-	0,0%
MEZZI MECCANICI UTILIZZATI						
Trattrici	n.°	801	795	6	0,8%	3,4%
Motocoltivatori, motozappe, motofresatrici, motofalciatrici e mietitrebbiatrici	n.°	575	686	-111	-16,2%	3,2%

		Anno 2000	Anno 1990	Variazione Assoluta	Variazione %	% su Tot. Prov.
Macchine per la raccolta completamente automatizzata di prodotti	n.°	41	N.d	-	-	2,3%
Apparecchi per la distribuzione dei prodotti fitoiatrici ²	n.°	16	61	-30	-49,2%	0,2%
Macchine per la fertilizzazione ²	n.°	15				0,4%
Lavoro						
Conduttore	Giornate lav.	55.746	82.377	-26.631	-32,3%	3,2%
	N° di persone	1.362	N.d	-	-	3,6%
Coniuge che lavora in azienda	Giornate lav.	19.976	31.310	-11.334	-36,2%	4,2%
	N° di persone	966	N.d	-	-	3,9%
Altri familiari che lavorano in azienda	Giornate lav.	8.267	13.585	-5.318	-39,1%	2,6%
	N° di persone	975	N.d	-	-	15,4%
Parenti del conduttore che lavorano in azienda	Giornate lav.	4.051	15.252	-11.201	-73,4%	2,3%
	N° di persone	159	N.d	-	-	3,1%
A tempo indeterminato	Giornate lav.	519	N.d	-	-	0,5%
	N° di persone	30	N.d	-	-	4,0%
<i>dirigenti ed impiegati</i>	Giornate lav.	94	N.d	-	-	0,4%
	N° di persone	6	N.d	-	-	2,7%
<i>operai ed assimilati</i>	Giornate lav.	425	2.342	-1.917	-81,9%	0,5%
	N° di persone	24	N.d	-	-	4,6%
A tempo determinato	Giornate lav.	5.031	N.d	-	-	1,9%
	N° di persone	98	N.d	-	-	1,9%
<i>dirigenti, impiegati</i>	Giornate lav.	812	N.d	-	-	1,8%
	N° di persone	9	N.d	-	-	1,0%
<i>operai ed assimilati</i>	Giornate lav.	4.219	19.537	-15.318	-78,4%	1,9%
	N° di persone	89	N.d	-	-	2,1%

PRODUZIONE DI QUALITA'

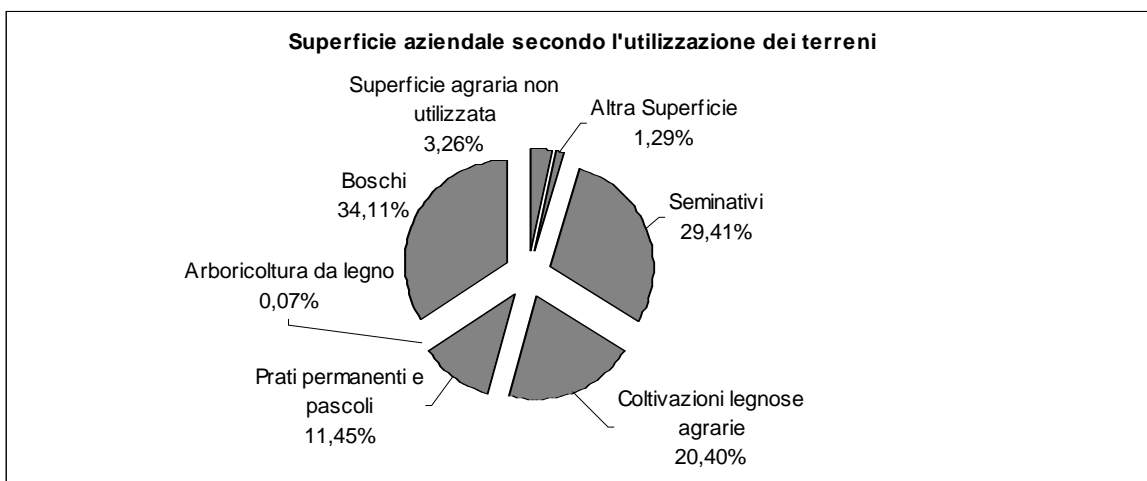
Produzione vegetale di qualità	Superficie		
	Integrata	Biologica	Sottoposta a disciplinare
Cereali	63,38	8,00	8,53
Ortive	0,93	0,00	0,22
Altri seminativi	48,92	126,00	105,92
Fruttiferi	67,82	0,69	32,47
Olivo	173,19	19,95	115,70
Vite	7,05	1,55	3,48
Piante industriali	15,40	0,00	7,30
Altre coltivazioni	5,58	550,00	550,98

Fonte: ISTAT - V Censimento generale dell'agricoltura 22-10-2000

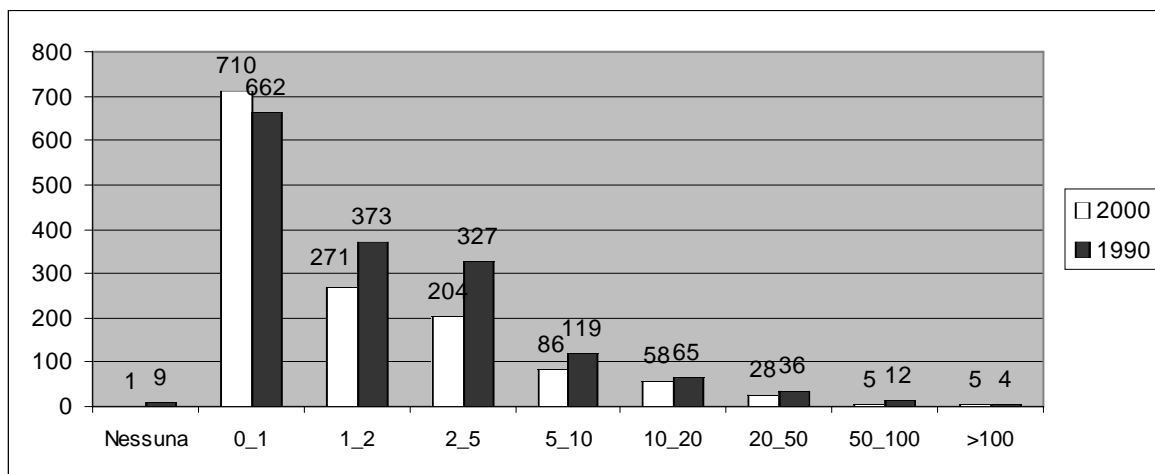
Produzione zootecnica di qualità	Capi	
	Biologici	Sottoposta a disciplinare
Avicoli	0	0
Bovini	68	68
Caprini	0	0
Ovini	500	860
Suini	18	18
Altri	0	0

Fonte: ISTAT - V Censimento generale dell'agricoltura 22-10-2000

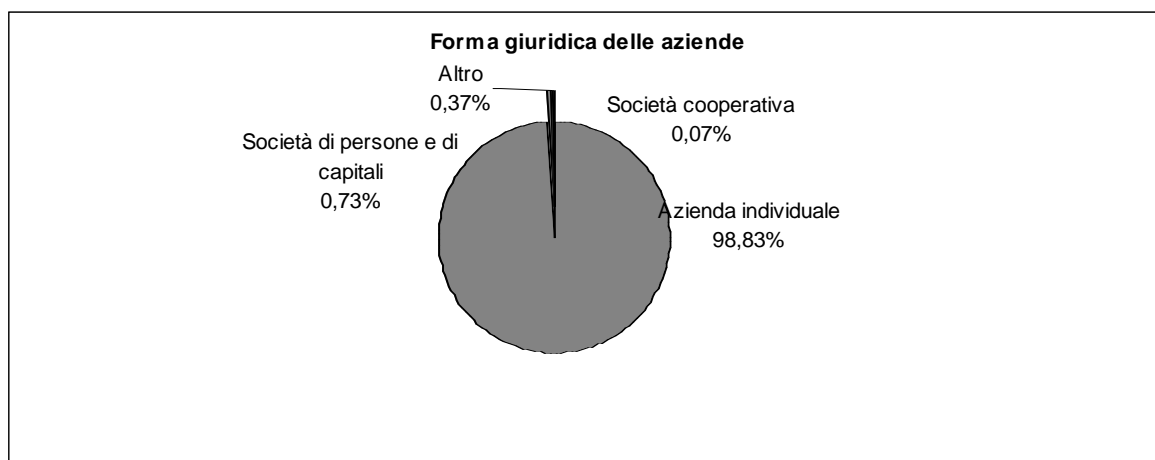
²Per il dato del Censimento del 1990 non è disponibile la distinzione tra Apparecchi per la distribuzione dei prodotti fitoiatrici e Macchine per la fertilizzazione.



Fonte: ISTAT - V Censimento generale dell'agricoltura 22-10-2000



Fonte: ISTAT - V Censimento generale dell'agricoltura 22-10-2000



Fonte: ISTAT - V Censimento generale dell'agricoltura 22-10-2000