

**Caratteristiche strutturali delle aziende agricole**
**VITERBO**

Superficie Comunale Km<sup>q</sup> 406,27  
 Aziende N° 5.043

Forma di Conduzione:		Anno 2000	Anno 1990	Variazione Assoluta	Variazione %	% su Tot. Prov.
Conduzione diretta del coltivatore	N° Aziende	4.935	3.817	1118	29,3%	13,7%
<i>con solo manodopera familiare</i>	N° Aziende	4.638	3.516	1122	31,9%	13,7%
<i>con manodopera familiare prevalente</i>	N° Aziende	193	186	7	3,8%	14,0%
<i>con manodopera extrafamiliare prevalente</i>	N° Aziende	104	115	-11	-9,6%	14,2%
Conduzione con salariati	N° Aziende	95	45	50	111,1%	4,7%
Conduzione a colonia parziale appoderata	N° Aziende	11	5	6	120,0%	47,8%
Altra forma di conduzione	N° Aziende	2	0	2	-	20,0%
<b>Superficie Totale dell'Azienda</b>	<b>Sup. in Ha</b>	<b>32.645,94</b>	<b>32.158,30</b>	<b>487,64</b>	<b>1,5%</b>	<b>11,6%</b>
di proprietà	Sup. in Ha	29.108,81	N.d	-	-	12,1%
in affitto	Sup. in Ha	3.103,92	N.d	-	-	10,0%
uso gratuito	Sup. in Ha	433,21	N.d	-	-	4,5%
<b>SAU</b>	<b>Sup. in Ha</b>	<b>25.731,42</b>	<b>25.008,96</b>	<b>722,46</b>	<b>2,9%</b>	<b>12,3%</b>
<b>Aziende per classi di SAU:</b>						
Nessuna	N° Aziende	32	8	24	-	9,4%
0_1	N° Aziende	2491	1.634	857	52,4%	16,2%
1_2	N° Aziende	935	697	238	34,1%	13,0%
2_5	N° Aziende	784	729	55	7,5%	9,9%
5_10	N° Aziende	320	353	-33	-9,3%	9,7%
10_20	N° Aziende	224	214	10	4,7%	10,9%
20_50	N° Aziende	163	136	27	19,9%	12,3%
50_100	N° Aziende	60	52	8	15,4%	14,4%
>100	N° Aziende	34	44	-10	-22,7%	13,9%
<b>Superficie non Utilizzata<sup>1</sup></b>	<b>Sup. in Ha</b>	<b>964,7</b>	<b>2.241,00</b>	<b>-255,85</b>	<b>-11,4%</b>	<b>12,9%</b>
<b>Altra superficie<sup>1</sup></b>	<b>Sup. in Ha</b>	<b>1.020,45</b>				<b>14,6%</b>
<b>Forma giuridica:</b>						
Azienda individuale	N° Aziende	4.931	N.d	-	-	13,2%
Società di persone e di capitali	N° Aziende	74	N.d	-	-	14,5%
Società cooperativa	N° Aziende	1	N.d	-	-	5,3%
Associazione di produttori	N° Aziende	0	N.d	-	-	0,0%
Altro	N° Aziende	37	N.d	-	-	25,2%
<b>Aziende che vendono i propri prodotti</b>						
In parte	N° Aziende	2.902	N.d	-	-	13,1%
Tutti	N° Aziende	465	N.d	-	-	5,1%
Nessuno	N° Aziende	1.676	N.d	-	-	24,2%
<b>UTILIZZAZIONE TERRENI COLTIVATI</b>						
<b>Totale Seminativi</b>	<b>Sup. in Ha</b>	<b>18.648,61</b>	<b>18.048,43</b>	<b>600,18</b>	<b>3,3%</b>	<b>12,7%</b>
	<b>N° Aziende</b>	<b>2.614</b>	<b>N.d</b>	<b>-</b>	<b>-</b>	<b>13,1%</b>
Cereali	Sup. in Ha	8.886,27	8.543,44	342,83	4,0%	13,0%
	N° Aziende	917	964	-47	-4,9%	10,8%
<i>Fumento</i>	Sup. in Ha	6.984,24	5.920,86	1.063,38	18,0%	11,7%
<i>Orzo</i>	Sup. in Ha	718,51	N.d	-	-	20,8%
<i>Avena</i>	Sup. in Ha	52,72	N.d	-	-	6,0%
<i>Granoturco</i>	Sup. in Ha	955,00	N.d	-	-	23,9%
<i>Altri cereali</i>	Sup. in Ha	175,80	N.d	-	-	27,5%
Legumi Secchi	Sup. in Ha	77,44	N.d	-	-	5,6%
Patata	Sup. in Ha	50,64	N.d	-	-	3,6%
Barbabietola da zucchero	Sup. in Ha	82,76	N.d	-	-	9,8%
Piante industriali	Sup. in Ha	1.046,63	N.d	-	-	10,3%
Ortive	Sup. in Ha	180,51	280,65	-100,14	-35,7%	4,8%
	N° Aziende	209	362	-153	-42,3%	9,5%
<i>In piena aria</i>	Sup. in Ha	180,51	N.d	-	-	5,0%
<i>Protette (serra, tunnel, ecc..)</i>	Sup. in Ha	0,00	N.d	-	-	0,0%
Foraggiere avvicendate	Sup. in Ha	6.886,68	6.583,26	303,42	4,6%	13,8%
	N° Aziende	856	827	29	3,5%	13,3%
<b>Coltivazioni Legnose Agrarie</b>	<b>Sup. in Ha</b>	<b>4.577,46</b>	<b>N.d</b>	<b>-</b>	<b>-</b>	<b>10,9%</b>
	<b>N° aziende</b>	<b>4353</b>	<b>N.d</b>	<b>-</b>	<b>-</b>	<b>14,4%</b>
Vite	Sup. in Ha	606,44	924,83	-318,39	-34,4%	12,3%
	N° Aziende	1960	2.398	-438	-18,3%	16,1%
<i>Vitigni (DOC e DOCG)</i>	Sup. in Ha	62,16	33,04	29,12	88,1%	7,3%
	N° Aziende	126	33	93	281,8%	16,7%
<i>Vitigni per la produzione di altri vini</i>	Sup. in Ha	528,65	891,02	-362,37	-40,7%	13,0%
<i>Viti non innestate</i>	Sup. in Ha	0,01	N.d	-	-	20,0%

<sup>1</sup>Per il dato del Censimento del 1990 non è disponibile la distinzione tra superficie non utilizzata e altra superficie.

		Anno 2000	Anno 1990	Variazione Assoluta	Variazione %	% su Tot. Prov.
Olivo	Sup. in Ha	3.050,54	2.004,22	1046,32	52,2%	21,1%
	N° Aziende	3.930	3.050	880	28,9%	17,4%
Fruttiferi	Sup. in Ha	898,19	492,56	405,63	82,4%	4,0%
	N° Aziende	1104	971	133	13,7%	8,4%
<i>melo</i>	Sup. in Ha	105,87	N.d	-	-	54,0%
<i>pero</i>	Sup. in Ha	8,94	N.d	-	-	15,0%
<i>pesco</i>	Sup. in Ha	24,01	N.d	-	-	8,1%
<i>nettarina (pesca noce)</i>	Sup. in Ha	7,7	N.d	-	-	35,4%
<i>actinidia-kiwi</i>	Sup. in Ha	61,17	N.d	-	-	15,3%
<i>nocciolo</i>	Sup. in Ha	169,07	N.d	-	-	0,9%
<i>castagno</i>	Sup. in Ha	394,72	N.d	-	-	14,2%
<i>altra frutta</i>	Sup. in Ha	126,71	N.d	-	-	18,1%
Vivai	Sup. in Ha	5,28	N.d	-	-	9,2%
<b>PRATI PERMANENTI E PASCOLI</b>	Sup. in Ha	<b>2.429,33</b>	<b>3.132,62</b>	<b>-703,29</b>	<b>-22,5%</b>	<b>11,6%</b>
	N° Aziende	<b>1.096</b>	<b>N.d</b>	<b>-</b>	<b>-</b>	<b>14,9%</b>
<b>Arboricoltura da legno</b>	Sup. in Ha	<b>155,84</b>	<b>N.d</b>	<b>-</b>	<b>-</b>	<b>21,8%</b>
	N° Aziende	<b>16</b>	<b>N.d</b>	<b>-</b>	<b>-</b>	<b>8,6%</b>
Pioppeti	Sup. in Ha	8,05	12,83	-4,78	-37,3%	26,7%
<b>Boschi</b>	Sup. in Ha	<b>4.773,53</b>	<b>4.894,89</b>	<b>-121,36</b>	<b>-2,5%</b>	<b>8,6%</b>
	N° Az.	<b>880</b>	<b>N.d</b>	<b>-</b>	<b>-</b>	<b>10,2%</b>
Fustaie	Sup. in Ha	544,16	N.d	-	-	7,2%
Cedui	Sup. in Ha	4.015,91	N.d	-	-	8,8%
Macchia mediterranea	Sup. in Ha	213,46	N.d	-	-	9,9%
<b>Irrigazione</b>						
Superficie irrigabile	Sup. in Ha	6.241,44	5.738,65	502,79	8,8%	14,0%
<b>Allevamenti: consistenza al 22-10-2000</b>						
Bovini	Aziende	162	234	-72	-30,8%	17,0%
	N° Capi	7.981	8.075	-94	-1,2%	21,4%
Bufalini	Aziende	1	0	1	-	25,0%
	N° Capi	95	0	95	-	40,4%
Ovini	Aziende	153	228	-75	-32,9%	9,8%
	N° Capi	45.254	39.708	5.546	14,0%	15,7%
Caprini	Aziende	19	41	-22	-53,7%	8,9%
	N° Capi	273	188	85	45,2%	6,1%
Conigli	Aziende	332	N.d	-	-	14,3%
	N° Capi	22.360	N.d	-	-	51,2%
Equini	Aziende	56	105	-49	-46,7%	6,3%
	N° Capi	316	439	-123	-28,0%	8,7%
Suini	Aziende	128	469	-341	-72,7%	9,5%
	N° Capi	10.962	10.828	134	1,2%	48,9%
Allevamenti avicoli	Aziende	793	1.297	-504	-38,9%	13,8%
	N° Capi	522.492	148.480	374.012	251,9%	37,7%
<b>Produzione di latte bovino</b>						
Latte munto	Kg	13.257.161	N.d	-	-	21,3%
Consegna a caseifici	Kg	12.691.913	N.d	-	-	21,0%
Vendita diretta	Kg	514.000	N.d	-	-	55,7%
Alimentazione del bestiame in azienda	Kg	46.000	N.d	-	-	12,7%
Trasformazione in azienda	Kg	0	N.d	-	-	0,0%
Prodotti ottenuti	Kg	0	N.d	-	-	0,0%
<i>Formaggio</i>	Kg	0	N.d	-	-	0,0%
<i>Altri prodotti</i>	Kg	0	N.d	-	-	0,0%
<b>Produzione di latte ovino</b>						
Latte munto	Kg	6.955.482	N.d	-	-	19,7%
Consegna a caseifici	Kg	6.931.782	N.d	-	-	19,9%
Vendita diretta	Kg	13.500	N.d	-	-	5,0%
Alimentazione del bestiame in azienda	Kg	5.000	N.d	-	-	9,5%
Trasformazione in azienda	Kg	3.900	N.d	-	-	1,5%
Prodotti ottenuti	Kg	1.800	N.d	-	-	4,6%
<i>Formaggio</i>	Kg	1.800	N.d	-	-	5,6%
<i>Altri prodotti</i>	Kg	0	N.d	-	-	0,0%
<b>MEZZI MECCANICI UTILIZZATI</b>						
Trattrici	n.°	2.914	2.169	745	34,3%	12,5%
Motocoltivatori, motozappe, motofresatrici, motofalciatrici e mietitrebbiatrici	n.°	2.700	2.725	-25	-0,9%	15,0%

		Anno 2000	Anno 1990	Variazione Assoluta	Variazione %	% su Tot. Prov.
Macchine per la raccolta completamente automatizzata di prodotti	n.°	39	N.d	-	-	2,2%
Apparecchi per la distribuzione dei prodotti fitoiatrici <sup>2</sup>	n.°	426	244	399	163,5%	6,6%
Macchine per la fertilizzazione <sup>2</sup>	n.°	217				5,4%
<b>Lavoro</b>						
Conduttore	Giornate lav.	241.411	241.955	-544	-0,2%	13,9%
	N° di persone	5.007	N.d	-	-	13,2%
Coniuge che lavora in azienda	Giornate lav.	82.070	97.384	-15.314	-15,7%	17,2%
	N° di persone	2.912	N.d	-	-	11,8%
Altri familiari che lavorano in azienda	Giornate lav.	49.403	40.640	8.763	21,6%	15,8%
	N° di persone	3.254	N.d	-	-	51,5%
Parenti del conduttore che lavorano in azienda	Giornate lav.	20.405	36.915	-16.510	-44,7%	11,7%
	N° di persone	398	N.d	-	-	7,7%
A tempo indeterminato	Giornate lav.	18.403	N.d	-	-	18,0%
	N° di persone	124	N.d	-	-	16,7%
<i>dirigenti ed impiegati</i>	Giornate lav.	3.107	N.d	-	-	12,7%
	N° di persone	30	N.d	-	-	13,3%
<i>operai ed assimilati</i>	Giornate lav.	15.296	33.620	-18.324	-54,5%	19,7%
	N° di persone	94	N.d	-	-	18,2%
A tempo determinato	Giornate lav.	42.418	N.d	-	-	15,9%
	N° di persone	853	N.d	-	-	16,6%
<i>dirigenti, impiegati</i>	Giornate lav.	13.645	N.d	-	-	30,5%
	N° di persone	242	N.d	-	-	27,0%
<i>operai ed assimilati</i>	Giornate lav.	28.773	61.341	-32.568	-53,1%	13,0%
	N° di persone	611	N.d	-	-	14,4%

## PRODUZIONE DI QUALITA'

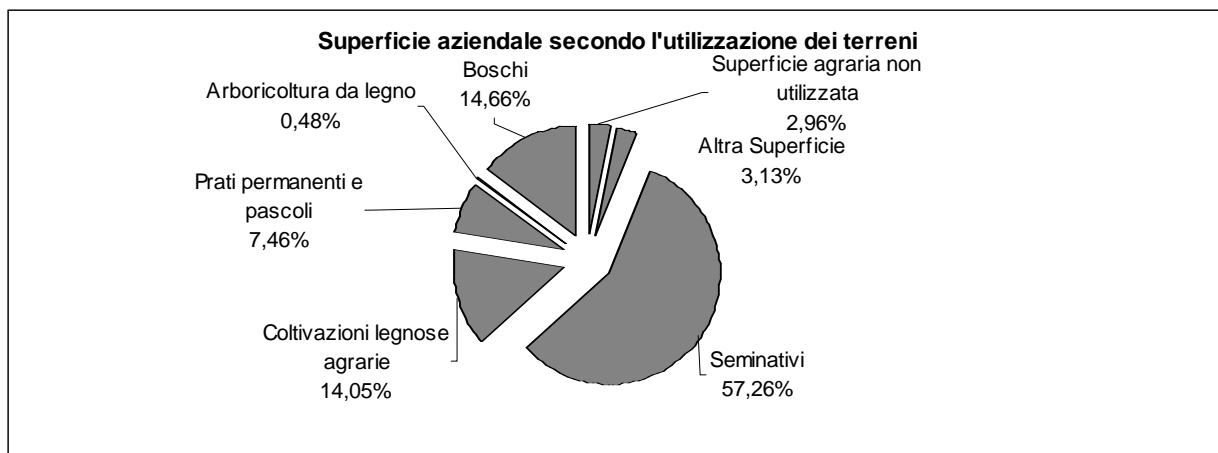
Produzione vegetale di qualità	Superficie		
	Integrata	Biologica	Sottoposta a disciplinare
Cereali	231,65	97,90	189,34
Ortive	0,00	4,16	0,00
Altri seminativi	417,69	74,00	124,38
Fruttiferi	93,29	98,20	5,53
Olivo	54,75	82,35	99,08
Vite	3,52	0,97	13,19
Piante industriali	0,00	0,00	36,06
Altre coltivazioni	33,40	100,00	34,75

Fonte: ISTAT - V Censimento generale dell'agricoltura 22-10-2000

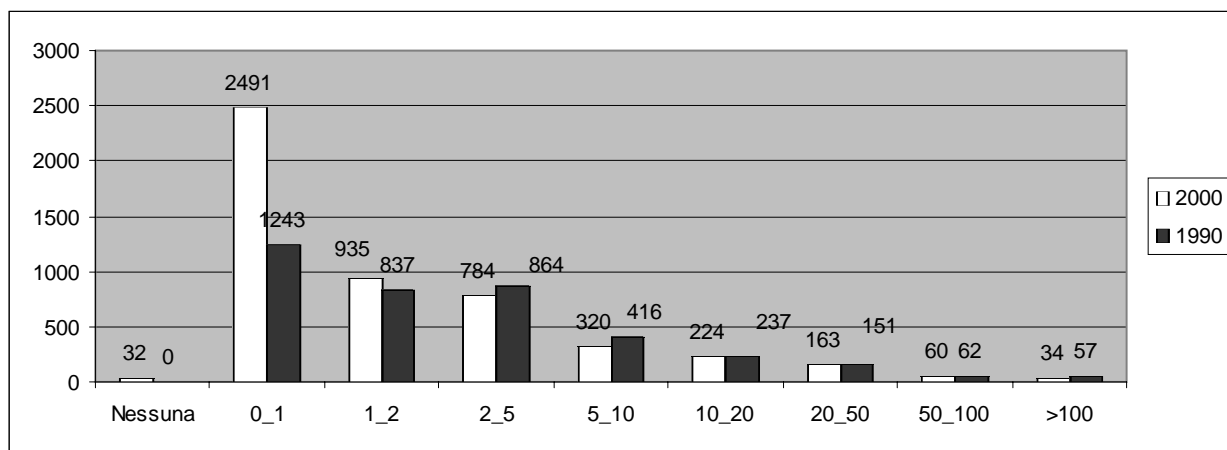
Produzione zootecnica di qualità	Capi	
	Biologici	Sottoposta a disciplinare
Avicoli	44	26
Bovini	453	180
Caprini	98	0
Ovini	3.330	2.430
Suini	151	7
Altri	1	0

Fonte: ISTAT - V Censimento generale dell'agricoltura 22-10-2000

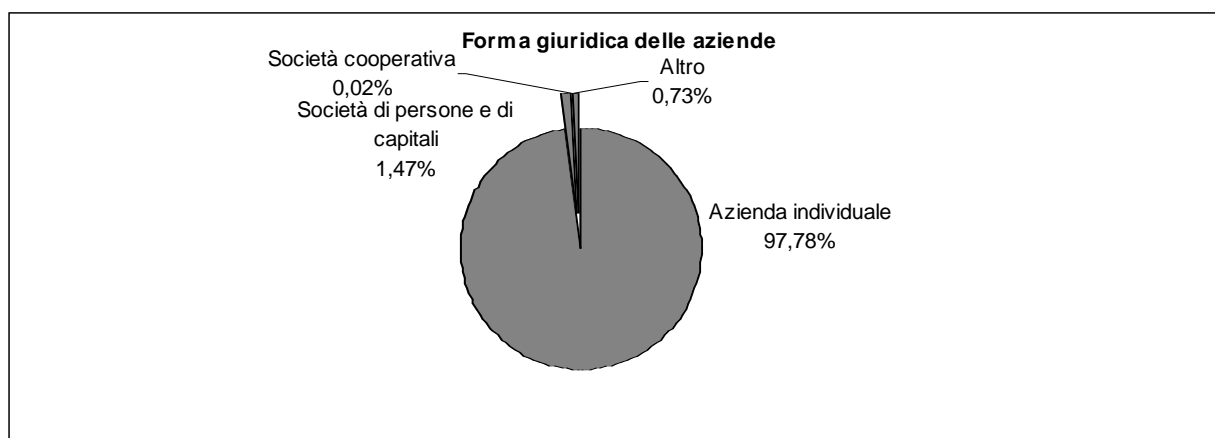
<sup>2</sup>Per il dato del Censimento del 1990 non è disponibile la distinzione tra Apparecchi per la distribuzione dei prodotti fitoiatrici e Macchine per la fertilizzazione.



Fonte: ISTAT - V Censimento generale dell'agricoltura 22-10-2000



Fonte: ISTAT - V Censimento generale dell'agricoltura 22-10-2000



Fonte: ISTAT - V Censimento generale dell'agricoltura 22-10-2000