

Superficie Comunale Km^q 29,83
Aziende N° 584

Forma di Conduzione:		Anno 2000	Anno 1990	Variazione Assoluta	Variazione %	% su Tot. Prov.
Conduzione diretta del coltivatore	N° Aziende	576	513	63	12,3%	1,6%
<i>con solo manodopera familiare</i>	N° Aziende	561	458	103	22,5%	1,7%
<i>con manodopera familiare prevalente</i>	N° Aziende	11	30	-19	-63,3%	0,8%
<i>con manodopera extrafamiliare prevalente</i>	N° Aziende	4	25	-21	-84,0%	0,5%
Conduzione con salariati	N° Aziende	8	7	1	14,3%	0,4%
Conduzione a colonia parziale appoderata	N° Aziende	0	6	-6	-100,0%	0,0%
Altra forma di conduzione	N° Aziende	0	0	0	-	0,0%
Superficie Totale dell'Azienda	Sup. in Ha	2.528,28	2.653,37	-125,09	-4,7%	0,9%
di proprietà	Sup. in Ha	2.327,67	N.d	-	-	1,0%
in affitto	Sup. in Ha	183,94	N.d	-	-	0,6%
uso gratuito	Sup. in Ha	16,67	N.d	-	-	0,2%
SAU	Sup. in Ha	1.682,73	1.804,68	-121,95	-6,8%	0,8%
Aziende per classi di SAU:						
Nessuna	N° Aziende	2	2	0	-	0,6%
0_1	N° Aziende	296	242	54	22,3%	1,9%
1_2	N° Aziende	114	107	7	6,5%	1,6%
2_5	N° Aziende	94	97	-3	-3,1%	1,2%
5_10	N° Aziende	40	37	3	8,1%	1,2%
10_20	N° Aziende	23	24	-1	-4,2%	1,1%
20_50	N° Aziende	12	14	-2	-14,3%	0,9%
50_100	N° Aziende	3	3	0	0,0%	0,7%
>100	N° Aziende	0	0	0	-	0,0%
Superficie non Utilizzata¹	Sup. in Ha	82,25	315,00	-79,08	-25,1%	1,1%
Altra superficie¹	Sup. in Ha	153,67	315,00	-79,08	-25,1%	2,2%
Forma giuridica:						
Azienda individuale	N° Aziende	571	N.d	-	-	1,5%
Società di persone e di capitali	N° Aziende	8	N.d	-	-	1,6%
Società cooperativa	N° Aziende	0	N.d	-	-	0,0%
Associazione di produttori	N° Aziende	0	N.d	-	-	0,0%
Altro	N° Aziende	5	N.d	-	-	3,4%
Aziende che vendono i propri prodotti						
In parte	N° Aziende	346	N.d	-	-	1,6%
Tutti	N° Aziende	49	N.d	-	-	0,5%
Nessuno	N° Aziende	189	N.d	-	-	2,7%
UTILIZZAZIONE TERRENI COLTIVATI						
Totale Seminativi	Sup. in Ha	884,13	1.043,66	-159,53	-15,3%	0,6%
	N° Aziende	338	N.d	-	-	1,7%
Cereali	Sup. in Ha	324,08	472,63	-148,55	-31,4%	0,5%
	N° Aziende	56	99	-43	-43,4%	0,7%
<i>Fumento</i>	Sup. in Ha	203,09	312,24	-109,15	-35,0%	0,3%
<i>Orzo</i>	Sup. in Ha	0,00	N.d	-	-	0,0%
<i>Avena</i>	Sup. in Ha	17,70	N.d	-	-	2,0%
<i>Granoturco</i>	Sup. in Ha	0,00	N.d	-	-	0,0%
<i>Altri cereali</i>	Sup. in Ha	103,29	N.d	-	-	16,2%
Legumi Secchi	Sup. in Ha	1,50	N.d	-	-	0,1%
Patata	Sup. in Ha	1,00	N.d	-	-	0,1%
Barbabietola da zucchero	Sup. in Ha	0,00	N.d	-	-	0,0%
Piante industriali	Sup. in Ha	85,75	N.d	-	-	0,8%
Ortive	Sup. in Ha	1,40	10,08	-8,68	-86,1%	0,0%
	N° Aziende	16	35	-19	-54,3%	0,7%
<i>In piena aria</i>	Sup. in Ha	1,40	N.d	-	-	0,0%
<i>Protette (serra, tunnel, ecc..)</i>	Sup. in Ha	0,00	N.d	-	-	0,0%
Foraggere avvicendate	Sup. in Ha	387,15	508,67	-121,52	-23,9%	0,8%
	N° Aziende	64	126	-62	-49,2%	1,0%
Coltivazioni Legnose Agrarie	Sup. in Ha	516,61	N.d	-	-	1,2%
	N° aziende	513	N.d	-	-	1,7%
Vite	Sup. in Ha	63,78	102,00	-38,22	-37,5%	1,3%
	N° Aziende	231	285	-54	-18,9%	1,9%
<i>Vitigni (DOC e DOCG)</i>	Sup. in Ha	4,06	N.d	-	-	0,5%
	N° Aziende	1	N.d	-	-	0,1%
<i>Vitigni per la produzione di altri vini</i>	Sup. in Ha	59,72	102,00	-42,28	-41,5%	1,5%
<i>Viti non innestate</i>	Sup. in Ha	0,00	N.d	-	-	0,0%

¹Per il dato del Censimento del 1990 non è disponibile la distinzione tra superficie non utilizzata e altra superficie.

		Anno 2000	Anno 1990	Variazione Assoluta	Variazione %	% su Tot. Prov.
Olivo	Sup. in Ha	256,81	139,73	117,08	83,8%	1,8%
	N° Aziende	440	377	63	16,7%	1,9%
Fruttiferi	Sup. in Ha	196,02	213,80	-17,78	-8,3%	0,9%
	N° Aziende	162	205	-43	-21,0%	1,2%
<i>melo</i>	Sup. in Ha	1,12	N.d	-	-	0,6%
<i>pero</i>	Sup. in Ha	0,36	N.d	-	-	0,6%
<i>pesco</i>	Sup. in Ha	2,45	N.d	-	-	0,8%
<i>nettarina (pesca noce)</i>	Sup. in Ha	0,02	N.d	-	-	0,1%
<i>actinidia-kiwi</i>	Sup. in Ha	0,07	N.d	-	-	0,0%
<i>nociolo</i>	Sup. in Ha	173,87	N.d	-	-	1,0%
<i>castagno</i>	Sup. in Ha	6,42	N.d	-	-	0,2%
<i>altra frutta</i>	Sup. in Ha	11,71	N.d	-	-	1,7%
Vivai	Sup. in Ha	0,00	N.d	-	-	0,0%
PRATI PERMANENTI E PASCOLI	Sup. in Ha	264,36	278,42	-14,06	-5,0%	1,3%
	N° Aziende	154	N.d	-	-	2,1%
Arboricoltura da legno	Sup. in Ha	0,00	N.d	-	-	0,0%
	N° Aziende	0	N.d	-	-	0,0%
Pioppeti	Sup. in Ha	0,00	0,00	0	-	0,0%
Boschi	Sup. in Ha	609,63	533,27	76,36	14,3%	1,1%
	N° Az.	149	N.d	-	-	1,7%
Fustaie	Sup. in Ha	0,00	N.d	-	-	0,0%
Cedui	Sup. in Ha	609,63	N.d	-	-	1,3%
Macchia mediterranea	Sup. in Ha	0,00	N.d	-	-	0,0%
Irrigazione						
Superficie irrigabile	Sup. in Ha	316,54	144,32	172,22	119,3%	0,7%
Allevamenti: consistenza al 22-10-2000						
Bovini	Aziende	24	37	-13	-35,1%	2,5%
	N° Capi	356	603	-247	-41,0%	1,0%
Bufalini	Aziende	0	0	0	-	0,0%
	N° Capi	0	0	0	-	0,0%
Ovini	Aziende	13	28	-15	-53,6%	0,8%
	N° Capi	2.478	1.816	662	36,5%	0,9%
Caprini	Aziende	8	10	-2	-20,0%	3,8%
	N° Capi	24	107	-83	-77,6%	0,5%
Conigli	Aziende	53	N.d	-	-	2,3%
	N° Capi	328	N.d	-	-	0,8%
Equini	Aziende	19	22	-3	-13,6%	2,1%
	N° Capi	45	97	-52	-53,6%	1,2%
Suini	Aziende	0	57	-57	-100,0%	0,0%
	N° Capi	0	121	-121	-100,0%	0,0%
Allevamenti avicoli	Aziende	111	165	-54	-32,7%	1,9%
	N° Capi	102.645	6.986	95.659	1369,3%	7,4%
Produzione di latte bovino						
Latte munto	Kg	296.480	N.d	-	-	0,5%
Consegna a caseifici	Kg	296.480	N.d	-	-	0,5%
Vendita diretta	Kg	0	N.d	-	-	0,0%
Alimentazione del bestiame in azienda	Kg	0	N.d	-	-	0,0%
Trasformazione in azienda	Kg	0	N.d	-	-	0,0%
Prodotti ottenuti	Kg	0	N.d	-	-	0,0%
<i>Formaggio</i>	Kg	0	N.d	-	-	0,0%
<i>Altri prodotti</i>	Kg	0	N.d	-	-	0,0%
Produzione di latte ovino						
Latte munto	Kg	134.620	N.d	-	-	0,4%
Consegna a caseifici	Kg	134.620	N.d	-	-	0,4%
Vendita diretta	Kg	0	N.d	-	-	0,0%
Alimentazione del bestiame in azienda	Kg	0	N.d	-	-	0,0%
Trasformazione in azienda	Kg	0	N.d	-	-	0,0%
Prodotti ottenuti	Kg	0	N.d	-	-	0,0%
<i>Formaggio</i>	Kg	0	N.d	-	-	0,0%
<i>Altri prodotti</i>	Kg	0	N.d	-	-	0,0%
MEZZI MECCANICI UTILIZZATI						
Trattrici	n.°	357	150	207	138,0%	1,5%
Motocoltivatori, motozappe, motofresatrici, motofalciatrici e mietitrebbiatrici	n.°	489	453	36	7,9%	2,7%

		Anno 2000	Anno 1990	Variazione Assoluta	Variazione %	% su Tot. Prov.
Macchine per la raccolta completamente automatizzata di prodotti	n.°	10	N.d	-	-	0,6%
Apparecchi per la distribuzione dei prodotti fitoiatrici ²	n.°	4	11	-6	-54,5%	0,1%
Macchine per la fertilizzazione ²	n.°	1				0,0%
Lavoro						
Conduttore	Giornate lav.	17.809	29.967	-12.158	-40,6%	1,0%
	N° di persone	576	N.d	-	-	1,5%
Coniuge che lavora in azienda	Giornate lav.	5.941	10.270	-4.329	-42,2%	1,2%
	N° di persone	358	N.d	-	-	1,5%
Altri familiari che lavorano in azienda	Giornate lav.	1.881	3.405	-1.524	-44,8%	0,6%
	N° di persone	285	N.d	-	-	4,5%
Parenti del conduttore che lavorano in azienda	Giornate lav.	710	2.205	-1.495	-67,8%	0,4%
	N° di persone	13	N.d	-	-	0,3%
A tempo indeterminato	Giornate lav.	950	N.d	-	-	0,9%
	N° di persone	6	N.d	-	-	0,8%
<i>dirigenti ed impiegati</i>	Giornate lav.	350	N.d	-	-	1,4%
	N° di persone	4	N.d	-	-	1,8%
<i>operai ed assimilati</i>	Giornate lav.	600	705	-105	-14,9%	0,8%
	N° di persone	2	N.d	-	-	0,4%
A tempo determinato	Giornate lav.	2.163	N.d	-	-	0,8%
	N° di persone	32	N.d	-	-	0,6%
<i>dirigenti, impiegati</i>	Giornate lav.	620	N.d	-	-	1,4%
	N° di persone	8	N.d	-	-	0,9%
<i>operai ed assimilati</i>	Giornate lav.	1.543	3.053	-1.510	-49,5%	0,7%
	N° di persone	24	N.d	-	-	0,6%

PRODUZIONE DI QUALITA'

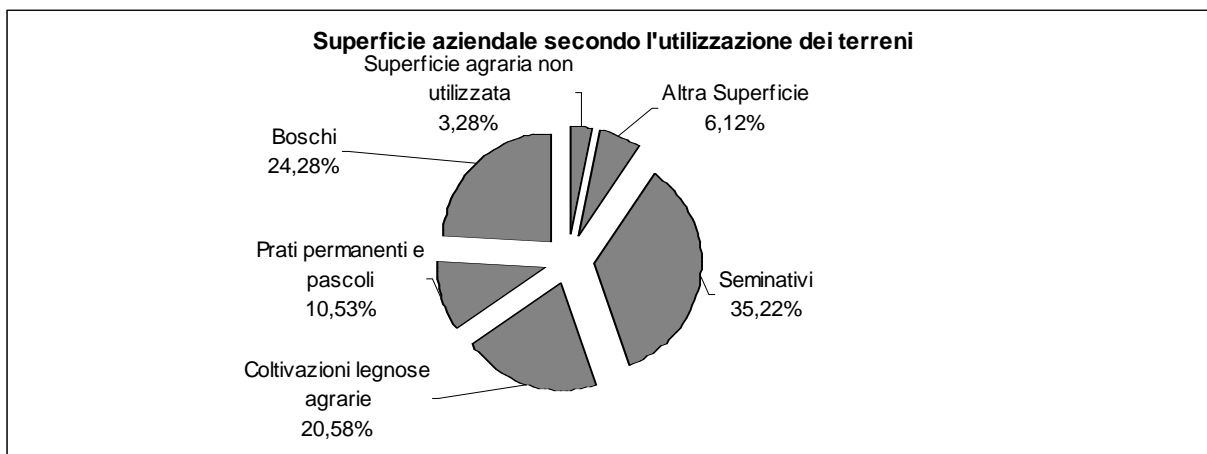
Produzione vegetale di qualità	Superficie		
	Integrata	Biologica	Sottoposta a disciplinare
Cereali	0,00	4,50	0,00
Ortive	0,00	1,01	0,00
Altri seminativi	9,67	3,80	8,52
Fruttiferi	15,20	5,15	7,90
Olivo	6,20	4,05	2,00
Vite	1,50	3,00	0,40
Piante industriali	8,44	9,00	0,00
Altre coltivazioni	0,00	0,00	0,00

Fonte: ISTAT - V Censimento generale dell'agricoltura 22-10-2000

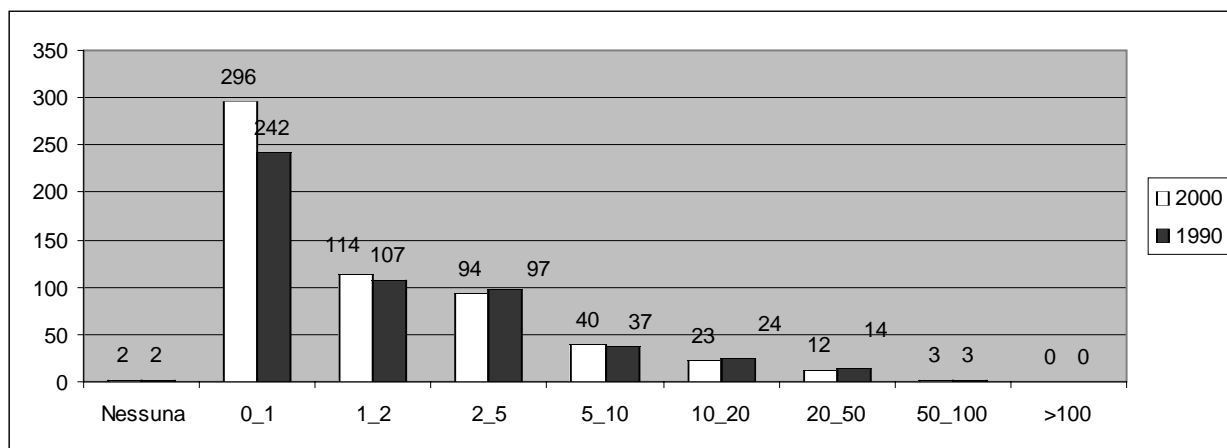
Produzione zootecnica di qualità	Capi	
	Biologici	Sottoposta a disciplinare
Avicoli	0	0
Bovini	0	0
Caprini	0	0
Ovini	0	0
Suini	0	0
Altri	0	0

Fonte: ISTAT - V Censimento generale dell'agricoltura 22-10-2000

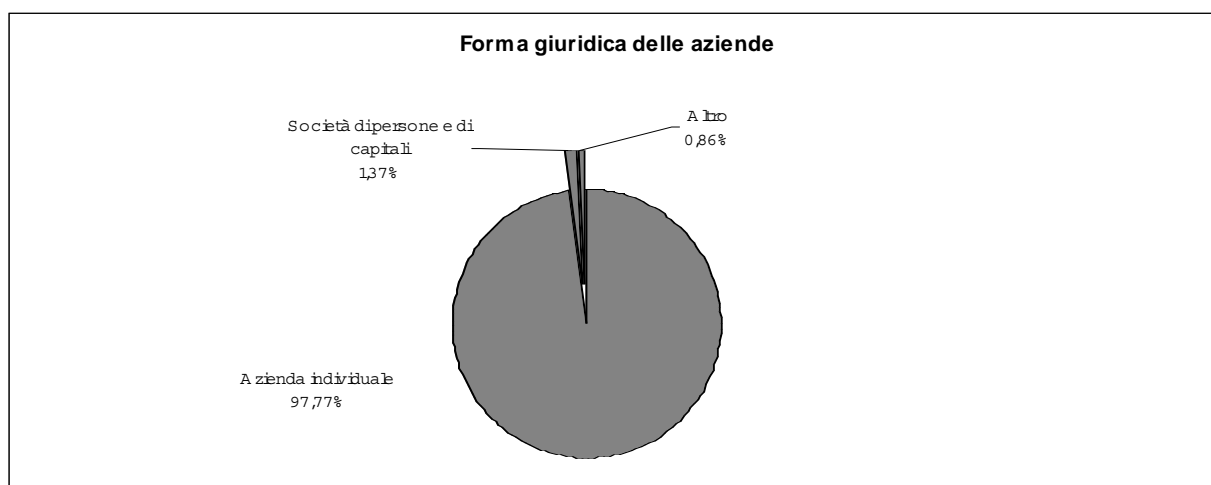
²Per il dato del Censimento del 1990 non è disponibile la distinzione tra Apparecchi per la distribuzione dei prodotti fitoiatrici e Macchine per la fertilizzazione.



Fonte: ISTAT - V Censimento generale dell'agricoltura 22-10-2000



Fonte: ISTAT - V Censimento generale dell'agricoltura 22-10-2000



Fonte: ISTAT - V Censimento generale dell'agricoltura 22-10-2000