

ANNO III

Numero Ventiquattro

Marzo 2004

Forze lavoro

Media 2003

Fonte: ISTAT

L'indagine campionaria sulle forze lavoro viene effettuata nei mesi di gennaio, aprile, luglio e ottobre, alla fine di ogni anno viene calcolata la media delle quattro rilevazioni. Il campione si basa su due stadi, il primo stadio sono i comuni il secondo le famiglie, con stratificazione del primo stadio. L'unità di rilevazione è la famiglia, definita come nucleo di persone legate da vincolo di matrimonio, parentela affinità, adozione o da vincoli affettivi, coabitanti ed aventi dimora nello stesso comune. Ogni famiglia è intervistata per due periodi consecutivi, quindi per i due successivi trimestri è prevista un'interruzione, infine è di nuovo intervistata per altri due trimestri. Tale sistema di rotazione lascia inalterato metà del campione da un trimestre all'altro e l'altra metà da un trimestre al corrispondente trimestre dell'anno successivo.

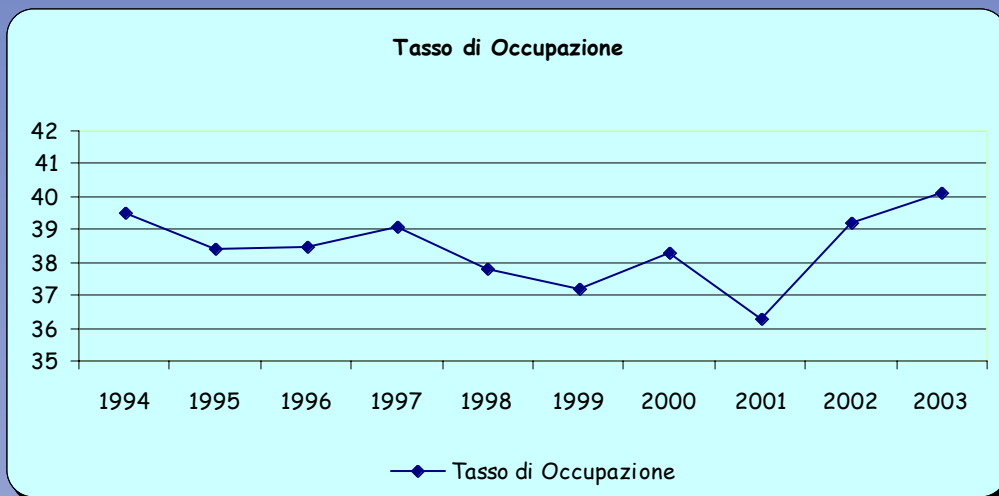
Popolazione di 15 anni e oltre per condizione lavorativa Media 2003

| | | FORZE LAVORO | | | NON FORZE DI LAVORO | | | |
|------|---------|-------------------------------|------------------|--------|-----------------------------------|---|--|--------|
| | | N ETÀ LAVORATIVA (15-64 anni) | | | | | | |
| | | Occupati | Persone in cerca | Totale | Cercano lavoro non attivamente | Disposte a lavorare a particolari condizioni | Non aventi possibilità o interesse a lavorare | Totale |
| 2001 | VITERBO | 93 | 13 | 106 | 8 | 6 | 70 | 83 |
| | LAZIO | 1960 | 223 | 2.183 | 113 | 173 | 1.182 | 1.467 |
| | ITALIA | 21514 | 2.267 | 23.781 | 1.175 | 1.631 | 12.530 | 15.336 |
| 2002 | VITERBO | 101 | 13 | 114 | 6 | 6 | 70 | 81 |
| | LAZIO | 2.024 | 190 | 2.215 | 107 | 94 | 1.250 | 1.451 |
| | ITALIA | 21829 | 2.163 | 23.993 | 1.125 | 1.095 | 12.916 | 15.137 |
| 2003 | VITERBO | 104 | 12 | 116 | 8 | 4 | 70 | 82 |
| | LAZIO | 2.057 | 196 | 2.253 | 87 | 77 | 1.245 | 1.409 |
| | ITALIA | 22.054 | 2.096 | 24.150 | 1.090 | 927 | 12.958 | 14.975 |

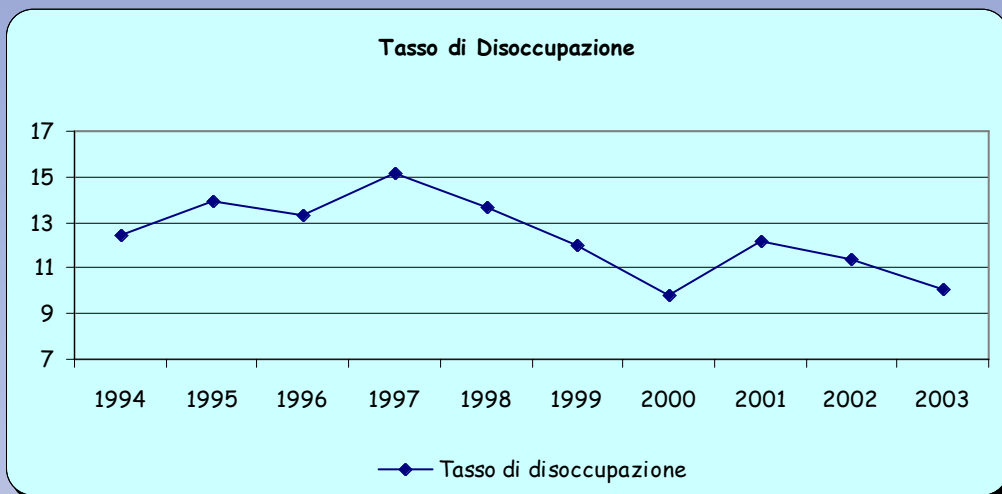
Popolazione di 15 anni e oltre per condizione lavorativa Variazione % 2003-2002

| | FORZE LAVORO | | | NON FORZE DI LAVORO | | | |
|---------|--------------|------------------|--------|-----------------------------------|---|--|--------|
| | Occupati | Persone in cerca | Totale | Cercano lavoro non attivamente | Disposte a lavorare a particolari condizioni | Non aventi possibilità o interesse a lavorare | Totale |
| VITERBO | 2,97 | -7,69 | 1,75 | 33,33 | -33,33 | 0,00 | 1,23 |
| LAZIO | 1,63 | 3,16 | 1,72 | -18,69 | -18,09 | -0,40 | -2,89 |
| ITALIA | 1,03 | -3,10 | 0,65 | -3,11 | -15,34 | 0,33 | -1,07 |

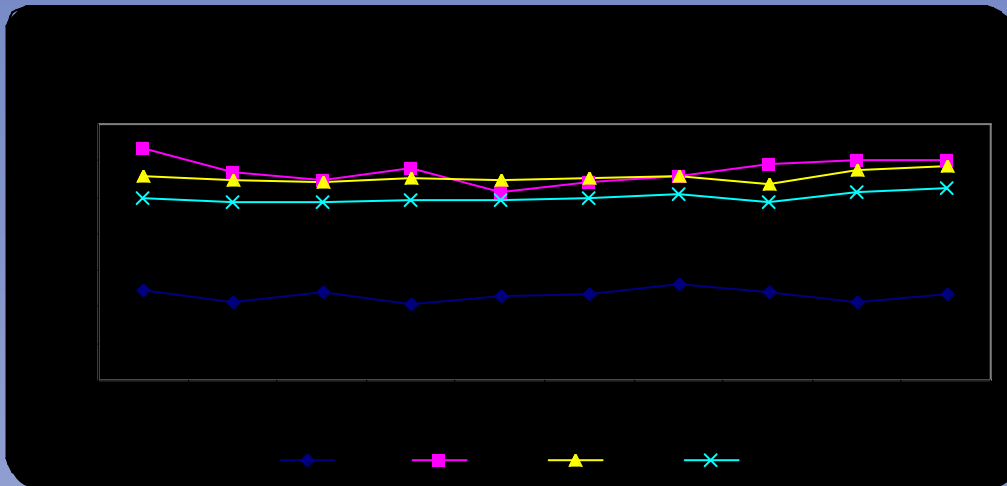
**Andamento del tasso di occupazione
Anno 1994-2003**



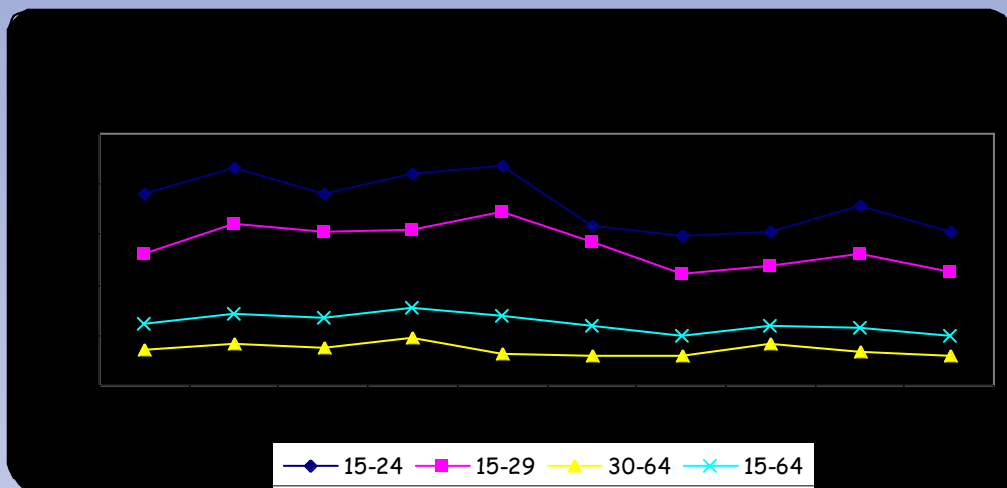
**Andamento del tasso di disoccupazione
Anno 1994-2003**



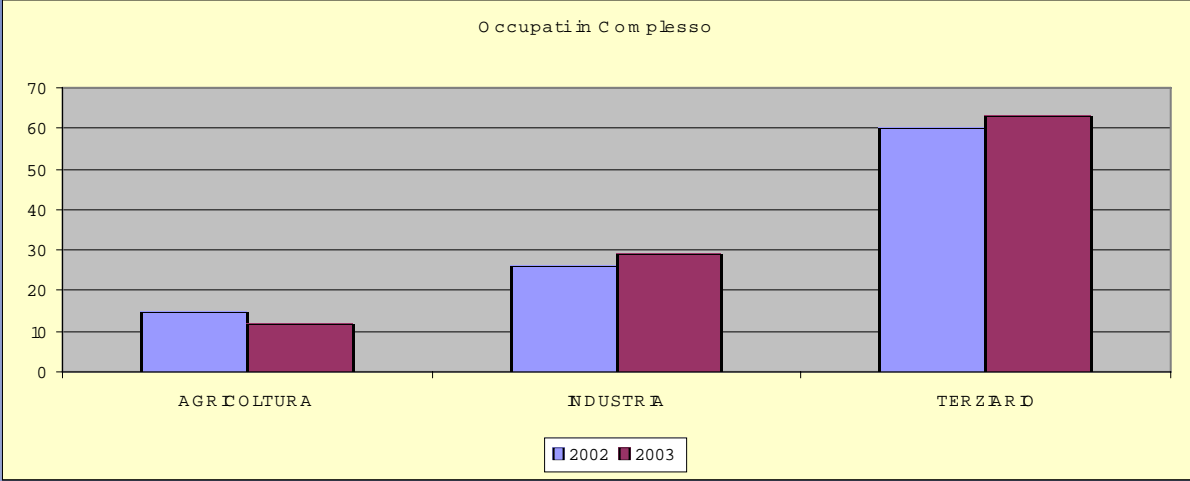
Andamento del tasso di occupazione per classi d'età
Anno 1994-2003



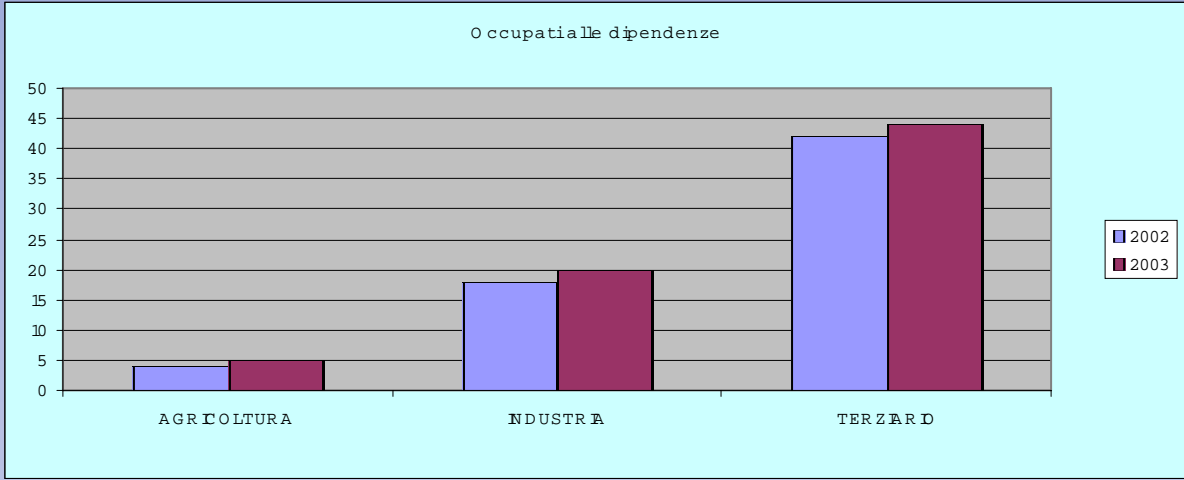
Andamento del tasso di disoccupazione per classi d'età
Anno 1994-2003



**Occupati in complesso
in migliaia**



**Occupati alle dipendenze
in migliaia**



Provincia di Viterbo

Settore Agricoltura Caccia Pesca - Ufficio Statistica

Via Saffi, 49 - 01100 Viterbo

Tel. 0761.313253 - Fax: 0761.323273

E-mail: settore05@provincia.vt.it - antonio.mancini@libero.it - propana@libero.it

Responsabile: Mauro Gianlorenzo

Realizzazione: Laura Propana

Antonio Mancini